

<<< อาจจะเป็นฝูง (เล็ก ๆ) ... (อีก ถ้าเห็น 3 ก็อาจเห็นเป็นฝูงก็ได้) >>>



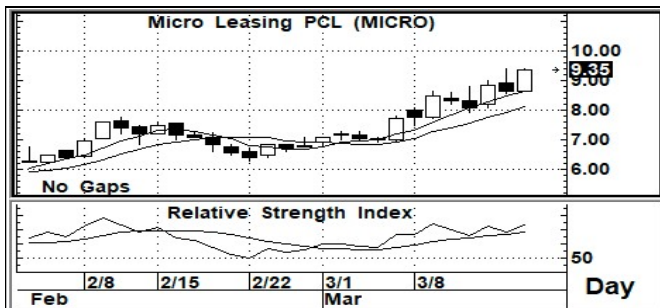
แรงขายขาย จากผู้เล่นรายใหญ่ ฟากต่างชาติ อาจจะไม่จืดจางของตลาดได้ไม่น้อย... การใส่ซื้อในหุ้นใหญ่ อาจจะไม่เกิดขึ้นก็ได้ (การขายยังมี)

ภาพระยะกลาง (ภาพซ้าย) รูปแบบการแกว่งตัวของระลอกคลื่นขนาดใหญ่ๆ ที่เราคาดหวังว่า น่าจะจบรูปแบบ a b c X a b c ไปแล้ว (ไม่คาดว่าจะมีรูปแบบ 3 ทบ) แต่อย่างไรก็ตาม ก็ยังไม่ทิ้งอีกรูปแบบหนึ่ง คือการนับคลื่นขาลงให้ครบ 5 คลื่น ซึ่งนั่นจะหมายถึง เรายังเหลือด่าน 1585 อีกด่านเดียว หากสามารถผ่านระดับนี้ได้ หรือ มีการขึ้นไปยืนสูงกว่าระดับดังกล่าวนี้ ก็จะเป็นการลบเงื่อนไขของขาลงได้เด็ดขาด หรือ ได้มีการจบขาลงไปแล้วจริงๆ นั่นเอง

สำหรับระยะสั้น (ภาพขวา) เกิดสัญญาณเชิงลบ (เล็ก ๆ) ในภาพของ Pattern แท่งเทียน การอ่อนตัวลง จึงเริ่มจะมีความเป็นไปได้ ซึ่งหากยืนระดับ 1560 ไม่ได้ นั่นแนวโน้มการลงสู่ระดับ 1530+/- จะมีความเป็นไปได้สูงทันที และการต่ำกว่า 1530 อย่างมีนัยสำคัญนั้น อาจจะไม่ใช่เรื่องที่ดี (อย่าหลุด 1560 น่าจะดีกว่า)

กลยุทธ์ (ระยะสั้นมาก หรือ วันหนึ่ง)... ดูจังหวะ หากต่ำกว่า 1560 ก็ต้องตั้งจังหวะเก็งกำไรออกไปก่อน หรือ รอซื้อเล่นแต่งที่ 1530 (ต่ำกว่า เลิก)

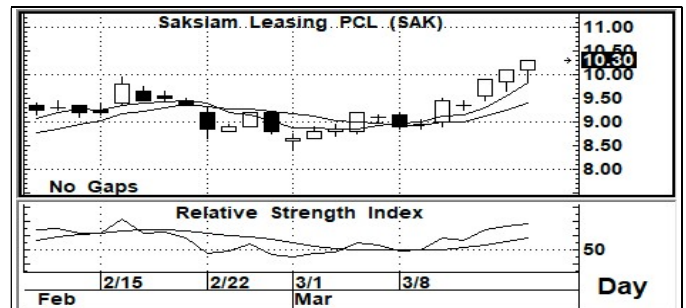
STOCK PICK



MICRO >>> เก็งกำไร

แนวรับ : 9.35-9.00 แนวต้าน : 13.00-14.00 ตัดขาดทุน : 8.40

มีสัญญาณที่ดี จากกราฟแท่งเทียนรายวัน อีกทั้งค่าสัญญาณ Indicator ระยะสั้น ก็อยู่ในระดับที่มีค่าเป็นแนวโน้มเชิงบวก การขึ้นต่อ จึงยังสามารถคาดหวังได้ หรือ ยังสามารถ เก็งกำไรระยะสั้น ต่อได้



SAK >>> เก็งกำไร

แนวรับ : 10.20-10.00 แนวต้าน : 12.00-13.00 ตัดขาดทุน : 9.70

มีสัญญาณที่ดี จากกราฟแท่งเทียนรายวัน อีกทั้งค่าสัญญาณ Indicator ระยะสั้น ก็อยู่ในระดับที่มีค่าเป็นแนวโน้มเชิงบวก การขึ้นต่อ จึงยังสามารถคาดหวังได้ หรือ ยังสามารถ เก็งกำไรระยะสั้น ต่อได้

Follow Up

ชื่อหุ้น	ราคาปิด	แนวต้าน	แนวรับ	Cut Loss	ความเห็น
HANA	56.50	60.0 / 65.0	56.0-55.0	53.0	<ดูจังหวะ> ... ถ้าจะเก็งกำไร ก็อาจจะยังพอได้อยู่ แต่เน้นไม่ต่ำกว่า 55.0 ไว้ ก็น่าจะอุ่นใจกว่า
COM7	60.25	70.0 / 75.0	59.0-58.0	57.0	<ดูจังหวะ> ... อย่าต่ำกว่า 58.0 ลงมา ก็ยังน่าสนใจ หรือ ขึ้นไปยืน 61.0 ได้มันคง ก็ตามหน้า
IRPC	3.76	3.82 / 3.94	3.74-3.72	3.64	<ดูจังหวะ> ... จริงๆ ถ้าวินั้น ขึ้นไปยืน 3.82 ได้ ก็น่าสนใจตามหน้าต่อ แต่ไม่ขึ้น ก็อย่าหลุด 3.7
SCC	379.0	384 / 386	378	374	<ดูจังหวะ> ... ถ้าจะเอาดีๆ หรือ มีลุ้นต่อได้นั้น เน้นไม่ต่ำกว่า 378.0 ไว้ก่อนนี่แหละ จะดีกว่า

นักวิเคราะห์... สิทธิพร เอนในเมือง (004858) / 02-659-8026 / sittiporn@uobkayhian.co.th