

## บมจ. เอสซีจี แพคเกจจิ้ง (SCGP)

คาดโมเมนตัมของกำไรยังคงดำเนินต่อไป

ผู้บริหารของ SCGP คาดว่ารายได้จะเติบโต double digits (เทียบกับประมาณการของเราที่ 14%) เนื่องจากการเข้าซื้อกิจการใหม่ 2 แห่ง (SOVI และ Go-Pak UK) ซึ่งเริ่มตั้งแต่เดือน ม.ค. 21 และการขยายโครงการ brownfield อีก 4 แห่ง นอกจากนี้เรายังคาดว่ากำไรจะเติบโต 33.9% yoy ในปี 2021 โดยได้รับแรงหนุนจากการเติบโตทั้ง organic และ inorganic รวมถึงการจัดการ supply chain ที่มีประสิทธิภาพ คงคำแนะนำ ซื้อ ราคาเป้าหมายที่ 50.00 บาท

### WHAT'S NEW

- **คาดการณ์รายได้เติบโต double-digit ในปี 2021** ผู้บริหารคาดว่ารายได้จะเติบโต (เทียบกับประมาณการของเราที่ 14%) ในปี 2021 โดยได้รับแรงหนุนจากการเข้าซื้อกิจการใหม่ 2 แห่ง (SOVI และ Go-Pak UK) ซึ่งเริ่มสะท้อนในงบการเงินของ SCGP อย่างเต็มที่ตั้งแต่เดือน ม.ค. 21 และการขยายโครงการ brownfield อีก 4 แห่ง (BATICO (COD ใน 4Q20), โรงงาน Fajar แห่งที่ 2, United Pulp และ Paper's Machine แห่งที่ 3, โรงงาน Prepack ประเทศไทย แห่งที่ 2) โดย SCGP ตั้งเป้าค่าใช้จ่ายในการลงทุน (capex) อยู่ที่ 20 พันลบ. ในปี 2021 ซึ่งจะใช้สำหรับ: 1) เข้าซื้อกิจการ GO-Pak UK อยู่ที่ประมาณ 4.4-5.5 พันลบ. 2) โครงการ brownfield ต่อเนื่อง 3 แห่งอยู่ที่ 1.57 พันลบ. 3) ค่าบำรุงรักษา & efficiency capex อยู่ที่ประมาณ 5.0 พันลบ. และ 4) ส่วนที่เหลือสำหรับโครงการที่เข้าซื้อกิจการในอนาคต
- **ประโยชน์ Synergistic จากการเข้าซื้อกิจการ Go-Pak และ SOVI** การเข้าซื้อ Go-Pak คาดว่าจะช่วยให้ SCGP ขยายฐานลูกค้าในธุรกิจบริการบรรจุภัณฑ์อาหารรวมถึงธุรกิจค้าปลีกและค้าส่งในอังกฤษ, ยุโรป และอเมริกาเหนือ โดย Go-Pak เป็นผู้จำหน่ายผลิตภัณฑ์บรรจุภัณฑ์บริการอาหารมากกว่า 250 รายการ รวมถึง จาน, ช้อนและส้อม, ถ้วยและแก้ว ซึ่งทำจากโพลีเมอร์และวัสดุย่อยสลายได้หลายชนิด ซึ่งมีกำลังการผลิต 4.0 พันล้านชิ้น/ปี ฐานลูกค้าประกอบด้วย ผู้ให้บริการอาหาร, ผู้ค้าปลีกและผู้ค้าส่งในธุรกิจที่เกี่ยวข้องกับอาหาร, ร้านอาหารฟาสต์ฟู้ด และผู้จัดเลี้ยง ในขณะที่ SOVI จะสามารถช่วยให้ SCGP ขยายฐานลูกค้าในกลุ่มอาหารเครื่องดื่ม การเข้าซื้อกิจการเหล่านี้จะช่วยเติมเต็มกลยุทธ์ T-model ในเวียดนาม
- **โครงการ brownfield 3 แห่งจะเริ่มดำเนินการใน 2Q-3Q21** บริษัทมีโครงการอีก 3 แห่งใน pipeline ประกอบด้วย: 1) โรงงาน Fajar แห่งที่ 2 ในอินโดนีเซีย มีกำลังการผลิต 400,000 tpa และกำหนดจะเริ่มดำเนินการใน 2Q21 2) United Pulp และ Paper's Machine แห่งที่ 3 ในฟิลิปปินส์ มีกำลังการผลิต 220,000 tpa โดยมีเป้าหมายที่จะเริ่มดำเนินการใน 3Q21 และ 3) โรงงาน Prepack ประเทศไทย แห่งที่ 2 มีกำลังการผลิต 53m sqm/ปี โดยจะเริ่มดำเนินการใน 3Q21
- **มีแนวโน้มที่จะปิดดีลการซื้อกิจการอื่นในกลางปี 21** SCGP อยู่ระหว่างดำเนินการศึกษาความเป็นไปได้ในการเข้าซื้อกิจการผลิตภัณฑ์กระดาษลูกฟูกในอินโดนีเซีย ซึ่งคาดว่าจะสรุปได้เ็นกลางปี 21 ซึ่งสอดคล้องกับกลยุทธ์ของบริษัทที่มุ่งเน้นการขยายตัวของ organic และ inorganic (รายละเอียดเพิ่มเติมหน้า 2)

### KEY FINANCIALS

Year to 31 Dec (Btm)	2019	2020	2021F	2022F	2023F
Net turnover	89,070	92,786	105,791	114,754	122,475
EBITDA	14,370	16,556	18,535	20,395	22,182
Operating profit	8,379	9,915	11,553	12,945	14,146
Net profit (rep./act.)	5,269	6,457	8,644	9,743	10,639
Net profit (adj.)	5,588	6,635	8,644	9,743	10,639
EPS (Bt)	1.3	1.5	2.0	2.2	2.4
PE (x)	35.8	30.2	23.2	20.5	18.8
P/B (x)	4.7	2.2	2.0	1.9	1.8
EV/EBITDA (x)	15.3	13.3	11.8	10.8	9.9
Dividend yield (%)	1.0	0.9	1.2	1.4	1.5
Net margin (%)	5.9	7.0	8.2	8.5	8.7
Net debt/(cash) to equity (%)	128.5	6.0	4.0	2.7	2.1
Interest cover (x)	8.9	11.4	37.5	42.5	41.6
ROE (%)	12.6	9.6	9.1	9.5	9.7
Consensus net profit	-	-	8,424	9,578	10,494
UOBKH/Consensus (x)	-	-	1.03	1.02	1.01

Source: SCGP, Bloomberg, UOB Kay Hian

## BUY

(Maintained)

Share Price	Bt45.25
Target Price	Bt50.00
Upside	+10.5%

### COMPANY DESCRIPTION

SCGP is one of the largest packaging paper producers across ASEAN and is the number one market share holder for packaging paper and corrugated containers.

### STOCK DATA

GICS sector	Materials
Bloomberg ticker:	SCGP TB
Shares issued (m):	4,292.9
Market cap (Btm):	194,254.6
Market cap (US\$m):	6,313.7
3-mth avg daily t'over (US\$m):	47.5

### Price Performance (%)

52-week high/low Bt51.25/Bt34.25

1mth	3mth	6mth	1yr	YTD
(11.3)	4.0	n.a.	n.a.	9.0

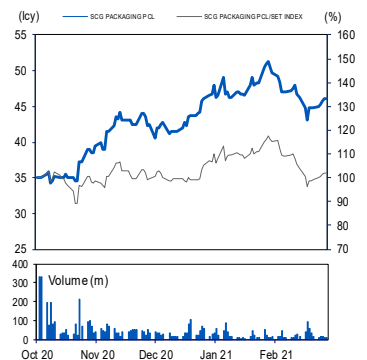
### Major Shareholders

SCG	%
72.1	
Ladawan Capital	%
1.7	
NVDR	%
1.4	

FY21 NAV/Share (Bt) 22.29

FY21 Net Debt/Share (Bt) 0.88

### PRICE CHART



Source: Bloomberg

### ANALYST(S)

**Chaiwat Arsirawichai**  
+662 659 8301  
chaiwat@uobkayhian.co.th

### ASSISTANT ANALYST(S)

**Supatsara Jiraudomratana**  
supatsara@uobkayhian.co.th

รายงานฉบับนี้จัดทำขึ้นโดยข้อมูลจากที่ปรากฏและเชื่อว่าเป็นที่น่าเชื่อถือได้แต่ไม่ถือเป็นการยืนยันความถูกต้องและความสมบูรณ์ของข้อมูลนั้นๆ โดยบริษัทหลักทรัพย์ ยูโอบี เคย์ ฮียน (ประเทศไทย) จำกัด (มหาชน) ผู้จัดทำขอสงวนสิทธิ์ในการเปลี่ยนแปลงความเห็นหรือประเมินการดำเนินงานที่ปรากฏในรายงานฉบับนี้ โดยไม่ต้องแจ้งล่วงหน้า รายงานฉบับนี้มีวัตถุประสงค์เพื่อใช้ประกอบการตัดสินใจของนักลงทุนโดยไม่ได้เป็นการรับประกันว่าจะให้ผลตอบแทนจากการซื้อหรือขายหลักทรัพย์ หรือตราสารทางการเงินใดๆ ที่ปรากฏในรายงาน

### STOCK IMPACT

- **คาดผลประกอบการจะค่อย ๆ ฟื้นตัวใน 1Q21** เราคาดว่าผลประกอบการของ SCGP จะฟื้นตัวอย่างต่อเนื่องใน 1Q21 จากการรับรู้ผลการดำเนินงานอย่างเต็มที่ในโครงการ BATICO ใหม่ (โรงงานแห่งที่ 2) ในเวียดนามด้วยกำลังการผลิตกระดาษ 84m sqm / ปี นอกจากนี้ SCGP ยังคาดว่าจะควบรวม บริษัท Bien Hoa Packaging Joint Stock (SOVI) ในเวียดนาม และ Go-Pak UK ตั้งแต่เดือน ม.ค. 2021 เป็นต้นไป โดย SOVI เป็นหนึ่งในบริษัทบรรจุภัณฑ์ไฟเบอร์ชั้นนำ ซึ่งลูกค้าส่วนใหญ่ ประกอบด้วย แบรินด์ผู้บริโภคที่มีการเติบโตสูง ดังนั้นเราคาดว่า Go-Pak และ SOVI จะมีส่วนแบ่งกำไรประมาณ 600 ลบ./ปี ตั้งแต่เดือน ม.ค. 21 เป็นต้นไป เราคิดว่าปัจจัยบวกดังกล่าวข้างต้นน่าจะชดเชยการขึ้นราคาต้นทุนวัตถุดิบ (เศษกระดาษ) ได้ทั้งหมด
- **ความกังวลน้อยลงสำหรับราคาวัตถุดิบที่สูง** จากการตรวจสอบของเรา ตลาดมีความกังวลเกี่ยวกับ freight rate ที่เพิ่มขึ้นซึ่งส่งผลให้ราคาวัตถุดิบ (เศษกระดาษ) สูงขึ้น อย่างไรก็ตามเราคาดว่าผลกระทบนี้ค่อนข้างจำกัด เนื่องจาก SCGP ให้บริการโซลูชันแก่ลูกค้า ซึ่ง SCGP สามารถจะ Pass through ต้นทุนบางส่วนไปยังลูกค้าได้ เห็นได้จาก EBITDA margin ที่ค่อนข้างจะนิ่ง แม้ว่าราคาวัตถุดิบผันผวนในช่วงที่ผ่านมา
- **รักษาระดับ margin สูงต่อเนื่อง** SCGP ได้เปรียบด้านต้นทุนจาก 1) การบูรณาการแนวตั้ง (Verticle Integration) ในขั้นตอน การผลิตเยื่อกระดาษ, ขั้นตอนการผลิตกระดาษ และขั้นตอนการแปลง สำหรับกล่องกระดาษลูกฟูก และ 2) ความสามารถในการใช้ประโยชน์ จากเครือข่าย supply chain และเทคโนโลยีการผลิตขั้นสูง เพื่อจัดหาวัตถุดิบให้กับโรงงานผลิต เราคาดว่า EBITDA margin ของ SCGP จะรักษาไว้ที่ประมาณ 19-20 % ในช่วง 2 ปีข้างหน้า

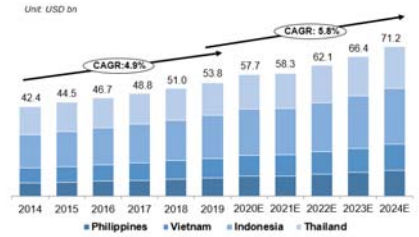
### EARNINGS REVISION/RISK

- **ไม่มี** เราคงคำแนะนำประมาณการกำไรปี 2021-22 และคาดว่า EPS จะเติบโต 33.9% yoy ในปี 2021

### VALUATION/RECOMMENDATION

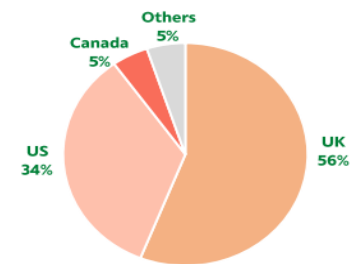
- **คงคำแนะนำ ซื้อ ด้วยราคาเป้าหมายที่ 50.00 บาทวิธี SOTP** เราคาดว่าโมเมนตัมกำไรที่แข็งแกร่งจะยังคงดำเนินต่อไปในปี 2021-22 จากการขยายตัวของ organic และ inorganic และการกระตุ้น sentiment เชิงบวกสำหรับ SCGP ในอนาคต

### PACKAGING MARKET VALUE



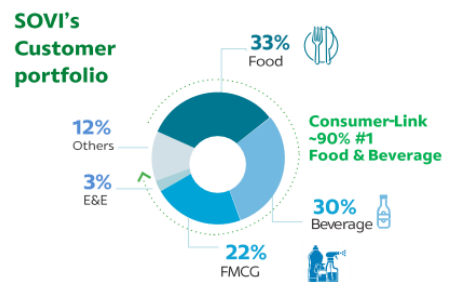
Source: Frost & Sullivan, UOB Kay Hian

### GO-PAK'S CUSTOMER BREAKDOWN BY DESTINATION



Source: SCGP

### SOVI'S CUSTOMER PORTFOLIO



Source: SCGP

### SCGP'S PORTFOLIO IN VIETNAM



Source: SCGP

### SOTP VALUATION

	% weight	Weighted Regional P/E (x)	Target Price (Bt)
- Consumer segment	70%	20.86	40.8
- Others packaging segment	30%	4.90	9.6
<b>SCGP's target price</b>			<b>50.0</b>

Source: SCGP, UOB Kay Hian

รายงานฉบับนี้จัดทำขึ้นโดยข้อมูลจากที่ปรากฏและเชื่อว่าเป็นที่น่าเชื่อถือได้แต่ไม่ถือเป็นการยืนยันความถูกต้องและความสมบูรณ์ของข้อมูลนั้นๆ โดยบริษัทหลักทรัพย์ ยูโอบี เคย์ เฮียน (ประเทศไทย) จำกัด (มหาชน) ผู้จัดทำขอสงวนสิทธิ์ในการเปลี่ยนแปลงความเห็นหรือประมาณการต่าง ๆ ที่ปรากฏในรายงานฉบับนี้ โดยไม่ต้องแจ้งล่วงหน้า รายงานฉบับนี้มีวัตถุประสงค์เพื่อใช้ประกอบการตัดสินใจของนักลงทุนโดยไม่ได้เป็นการชี้นำนักลงทุนให้ลงทุนหรือซื้อขายหลักทรัพย์ หรือตราสารทางการเงินใดๆ ที่ปรากฏในรายงาน

THAI INSTITUTE OF DIRECTORS ASSOCIATION (IDO) CORPORATE GOVERNANCE REPORT RATING 2019



AAV	ADVANC	AIRA	AKP	AKR	AMA	AMATA	AMATAV	ANAN	AOT
AP	ARROW	BAFS	BANPU	BAY	BCP	BCPG	BOL	BRR	BTS
BTW	BWG	CFRESH	CHEWA	CHO	CK	CKP	CM	CNT	COL
COMAN	CPALL	CPF	CPI	CPN	CSS	DELTA	DEMCO	DRT	DTAC
DTC	EA	EASTW	ECF	EGCO	GBX	GC	GCAP	GEL	GFPT
GGC	GOLD	GPSC	GRAMMY	GUNKUL	HANA	HARN	HMPRO	ICC	ICHI
III	ILINK	INTUCH	IRPC	IVL	JKN	JSP	K	KBANK	KCE
KKP	KSL	KTB	KTC	KTIS	LH	LHFG	LIT	LPN	MAKRO
MALEE	MBK	MBKET	MC	MCOT	MFEC	MINT	MONO	MTC	NCH
NCL	NKI	NSI	NVD	NYT	OISHI	OTO	PAP	PCSGH	PDJ
PG	PHOL	PJW	PLANB	PLANET	PORT	PPS	PR9	PREB	PRG
PRM	PSH	PSL	PTG	PTT	PTTEP	PTTGC	PYLON	Q-CON	QH
QTC	RATCH	ROBINS	RS	S	S & J	SABINA	SAMART	SAMTEL	SAT
SC	SCB	SCC	SCCC	SCN	SDC	SEAFSCO	SEAOIL	SE-ED	SELIC
SENA	SIS	SITHAI	SNC	SORKON	SPALI	SPI	SPRC	SSSC	STA
STEC	SVI	SYNTEC	TASCO	TCAP	THAI	THANA	THANI	THCOM	THIP
THREL	TIP	TISCO	TK	TKT	TMB	TMILL	TNDT	TOA	TOP
TRC	TRU	TRUE	TSC	TSR	TSTH	TTA	TTCL	TTW	TU
TVD	TVO	U	UAC	UV	VGI	VIH	WACOAL	WAVE	WHA
WHAUP	WICE	WINNER							



2S	ABM	ADB	AF	AGE	AH	AHC	AIT	ALLA	ALT
AMANAH	AMARIN	APCO	APCS	AQUA	ARIP	ASAP	ASIA	ASIAN	ASIMAR
ASK	ASN	ASP	ATP30	AUCT	AYUD	B	BA	BBL	BDMS
BEC	BEM	BFIT	BGC	BGRIM	BIZ	BJC	BJCHI	BLA	BPP
BROOK	CBG	CEN	CENTEL	CGH	CHG	CHOTI	CHOW	CI	CIMBT
CNS	COLOR	COM7	COTTO	CRD	CSC	CSP	DCC	DCON	DDD
DOD	EASON	ECL	EE	EPG	ERW	ESTAR	ETE	FLOYD	FN
FNS	FORTH	FPI	FPT	FSMART	FSS	FVC	GENCO	GJS	GL
GLOBAL	GLOW	GULF	HPT	HTC	HYDRO	ICN	IFS	INET	INSURE
IRC	IRCP	IT	ITD	ITEL	J	JAS	JCK	JCKH	JMART
JMT	JWD	KBS	KCAR	KGI	KIAT	KOOL	KWC	KWM	L&E
LALIN	LANNA	LDC	LHK	LOXLEY	LRH	LST	M	MACO	MAJOR
MBAX	MEGA	METCO	MFC	MK	MODERN	MOONG	MPG	MSC	MTI
NEP	NETBAY	NEX	NINE	NOBLE	NOK	NTV	NWR	OCC	OGC
ORI	OSP	PATO	PB	PDG	PDI	PL	PLAT	PM	PPP
PRECHA	PRIN	PRINC	PSTC	PT	QLT	RCL	RICHY	RML	RWI
S11	SAAM	SALEE	SAMCO	SANKO	SAPPE	SAWAD	SCG	SCI	SCP
SE	SFP	SIAM	SINGER	SIRI	SKE	SKR	SKY	SMIT	SMK
SMPC	SMT	SNP	SONIC	SPA	SPC	SPCG	SPVI	SR	SRICHA
SSC	SSF	SST	STANLY	STPI	SUC	SUN	SUSCO	SUTHA	SWC
SYMC	SYNEX	T	TACC	TAE	TAKUNI	TBSP	TCC	TCMC	TEAM
TEAMG	TFG	TFMAMA	THG	THRE	TIPCO	TITLE	TIW	TKN	TKS
TM	TMC	TMD	TMI	TMT	TNITY	TNL	TNP	TOG	TPA
TPAC	TPBI	TPCORP	TPOLY	TRITN	TRT	TSE	TSTE	TVI	TVT
TWP	TWPC	UBIS	UEC	UMI	UOBKH	UP	UPF	UPOIC	UT
UWC	VNT	WIJK	XO	YUASA	ZEN	ZMICO	TOG		



A	ABICO	ACAP	AEC	AEONTS	AJ	ALUCON	AMC	APURE	AS
ASEFA	AU	B52	BCH	BEAUTY	BGT	BH	BIG	BLAND	BM
BR	BROCK	BSBM	BSM	BTNC	CCET	CCP	CGD	CHARAN	CHAYO
CITY	CMAN	CMC	CMO	CMR	CPL	CPT	CSR	CTW	CWT
D	DIMET	EKH	EMC	EPCO	ESSO	FE	FTE	GIFT	GLAND
GLOCON	GPI	GREEN	GTB	GYT	HTECH	HUMAN	IHL	INGRS	INOX
JTS	JUBILE	KASET	KCM	KKC	KWG	KYE	LEE	LPH	MATCH
MATI	M-CHAI	MCS	MDX	META	MGT	MJD	MM	MVP	NC
NDR	NER	NNCL	NPK	NUSA	OCEAN	PAF	PF	PICO	PIMO
PK	PLE	PMTA	POST	PPM	PROUD	PTL	RCI	RJH	ROJNA
RPC	RPH	SF	SGF	SGP	SKN	SLP	SMART	SOLAR	SPG
SQ	SSP	STI	SUPER	SVOA	TCCC	THE	THMUI	TIC	TIGER
TNH	TOPP	TPCH	TPIPP	TPLAS	TQM	TTI	TYCN	UTP	VCOM
VIBHA	VPO	WIN	WORK	WP	WPH	ZIGA			

ช่วงคะแนน	สัญลักษณ์	ความหมาย
90-100		ดีเลิศ
80-89		ดีมาก
70-79		ดี
60-69		ดีพอใช้
50-59		ผ่าน
ต่ำกว่า 50	-	-

**Disclaimer :** การเปิดเผยผลการสำรวจของสมาคมส่งเสริมสถาบันกรรมการบริษัทไทย (IOD) ในเรื่องการกำกับดูแลกิจการ (Corporate Governance) นี้ เป็นการดำเนินการตามนโยบายของสำนักงานคณะกรรมการกำกับหลักทรัพย์และตลาดหลักทรัพย์ โดยการสำรวจของ IOD เป็นการสำรวจและประเมินจากข้อมูลของบริษัทจดทะเบียนในตลาดหลักทรัพย์แห่งประเทศไทย และตลาดหลักทรัพย์ เอ็มเอไอ (MAI) ที่มีการเปิดเผยต่อสาธารณะ และเป็นข้อมูลสำหรับผู้ลงทุนทั่วไปที่สามารถเข้าถึงได้ ดังนั้น ผลการสำรวจดังกล่าวจึงเป็นการนำเสนอข้อมูลของบุคคลภายนอก โดยไม่ได้เป็นการประเมินการปฏิบัติ และมีได้มีการใช้ข้อมูลภายในเพื่อการประเมิน ผลการสำรวจดังกล่าวเป็นผลการสำรวจ ณ วันที่ปรากฏในรายงานการกำกับดูแลกิจการของบริษัทจดทะเบียนไทยเท่านั้น ดังนั้น ผลการสำรวจจึงอาจเปลี่ยนแปลงได้ภายหลังวันดังกล่าว หรือเมื่อข้อมูลที่เกี่ยวข้องมีการเปลี่ยนแปลง ทั้งนี้ บริษัทหลักทรัพย์ ยูโอบี เคย์ เฮียน (ประเทศไทย) จำกัด (มหาชน) มิได้ยืนยัน ตรวจสอบ หรือรับรองถึงความถูกต้องครบถ้วนของผลการสำรวจดังกล่าวแต่อย่างใด

รายงานฉบับนี้จัดทำขึ้นโดยข้อมูลเท่าที่ปรากฏและเชื่อว่าเป็นที่น่าเชื่อถือได้แต่ไม่ถือเป็นการยืนยันความถูกต้องและความสมบูรณ์ของข้อมูลใดๆ โดยบริษัทหลักทรัพย์ ยูโอบี เคย์ เฮียน (ประเทศไทย) จำกัด (มหาชน) ผู้จัดทำขอสงวนสิทธิ์ในการเปลี่ยนแปลงความเห็นหรือประมาณการ ณ วันที่ปรากฏในรายงานฉบับนี้ โดยไม่ต้องแจ้งล่วงหน้า รายงานฉบับนี้มีวัตถุประสงค์เพื่อใช้ประกอบการตัดสินใจของนักลงทุน โดยไม่ได้เป็นการชี้แนะ ชักชวนให้นักลงทุนทำการซื้อหรือขายหลักทรัพย์ หรือตราสารทางการเงินใดๆ ที่ปรากฏในรายงาน

**Anti-corruption Progress Indicator 2019**

**ได้รับการรับรอง**

ADVANC	AIE	AKP	AMANAH	AP	AQUA	ASP	ASK	BAFS	BBL
BCH	BKI	BLA	BSBM	BAY	BANPU	BWG	BJCHI	BTS	BRR
CIG	CEN	CNS	CPN	CENTEL	CPF	FPI	CIMBT	COM7	CGH
CPALL	CSC	DEMCO	TIP	DRT	DIMET	DTC	DCC	ECL	EPCO
ESTW	EGCO	FNS	FSS	GCAP	GJS	GSTEL	GEL	GFPT	GC
GGC	GPSC	GBX	GLOW	GOLD	GUNKUL	HTC	HANA	HARN	HMPRO
ICC	IFS	INSURE	IVL	INET	INTUCH	IRPC	KBANK	KCE	KSL
KBS	KKP	K	KTB	KWC	KCAR	KTC	LPN	LRH	LHFG
L & E	LHK	MALEE	MBKET	MBK	MC	MCOT	MSC	MINT	M
MONO	MOONG	MTI	MBAX	NBC	NINE	NMG	NNCL	OCC	OCEAN
NKI	PLAT	TASCO	TIPCO	TISCO	TMB	DTAC	TNITY	TTCL	TVD
OGC	PAP	PDI	PATO	PRG	PG	PHOL	PLANB	PLANET	PSTC
PPPM	PDJ	PREB	PE	PM	PPP	PT	PB	PRINC	PDG
PPS	PTG	PTTEP	PTTGC	PTT	PYLON	QTC	QLT	Q-CON	QH
RML	RATCH	THANI	SNP	SORKON	SPACK	SABINA	SPI	SPC	SCG
SCCC	SCB	MAKRO	SSSC	SGP	SINGER	SIS	SNC	SAT	AYUD
SMIT	SMPC	SSI	SIRI	SC	SCN	SE-ED	CFRESH	SELIC	SENA
STA	SRICHA	SITHAI	VIH	SPRC	SST	SSF	SUSCO	SVI	SMK
SYNTEC	TMILL	TKT	TSTH	TPCORP	TAE	TFI	KASET	TMD	TMT
THCOM	TFG	THREL	TVI	TCAP	TNP	THIP	TNL	BROOK	LANNA
TNR	TOP	TOG	TPA	TFMAMA	THRE	TSC	TU	WACOAL	TWPC
U	UBIS	UEC	UKEM	UOBKH	VGI	VNT	WHA	WICE	

**ประกาศเจตนา**

2S	ABICO	AIRA	AF	AMA	AMARIN	AMATA	ANAN	ARROW	AI
BM	BUI	B	CI	CHO	CHOW	CHG	CITY	COL	EFORL
ESTAR	UREKA	XO	FTE	FPI	GYT	GPI	ICHI	IRC	ILINK
JTS	JNK	CHOTI	KWG	KDC	NETA	MFEC	MPG	NEP	INOX
PSL	RWI	ROJNA	SAAM	SCI	SHANG	SKR	SPALI	SYNEX	TMC
TAKUNI	TPP	STANLY	TVO	TRITN	UWC	UV	YUASA		

**Disclaimer :** การเปิดเผยผลการประเมินดัชนีชี้วัดความคืบหน้าการป้องกันความเสี่ยงที่เกี่ยวข้องกับการทุจริตคอร์รัปชัน (Anti-Corruption Progress Indicators) ของบริษัทจดทะเบียนในตลาดหลักทรัพย์แห่งประเทศไทยซึ่งจัดทำโดยสถาบันไทยพัฒนา เป็นการดำเนินการตามนโยบายและตามแผนพัฒนาความยั่งยืนสำหรับบริษัทจดทะเบียนของสำนักงานคณะกรรมการกำกับหลักทรัพย์และตลาดหลักทรัพย์ โดยผลการประเมินดังกล่าวของสถาบันไทยพัฒนา อาศัยข้อมูลที่ได้รับจากบริษัทจดทะเบียนตามที่บริษัทจดทะเบียนได้ระบุในรูปแบบแสดงข้อมูลเพื่อการประเมิน Anti-Corruption ซึ่งได้อ้างอิงข้อมูลมาจากแบบแสดงรายการข้อมูลประจำปี (แบบ 56-1) รายงานประจำปี (แบบ 56-2) หรือในเอกสารและหรือรายงานอื่นที่เกี่ยวข้องของบริษัทจดทะเบียนนั้น แล้วแต่กรณี ดังนั้น ผลการประเมินดังกล่าวจึงเป็นการนำเสนอในมุมมองของสถาบันไทยพัฒนาซึ่งเป็นบุคคลภายนอกโดยมิได้เป็นการประเมินการปฏิบัติของบริษัทจดทะเบียนในตลาดหลักทรัพย์แห่งประเทศไทย และมิได้ใช้ข้อมูลภายในเพื่อการประเมิน เนื่องจากผลการประเมินดังกล่าวเป็นเพียงผลการประเมิน ณ วันที่ปรากฏในผลการประเมินเท่านั้น ดังนั้น ผลการประเมินจึงอาจเปลี่ยนแปลงได้ภายหลังวันดังกล่าว หรือเมื่อข้อมูลที่เกี่ยวข้องมีการเปลี่ยนแปลง ทั้งนี้ บริษัทหลักทรัพย์ ยูเอสบี เคย์ ซีเอ็น (ประเทศไทย) จำกัด (มหาชน) มิได้ยืนยัน ตรวจสอบ หรือรับรองความถูกต้องครบถ้วนของผลการประเมินดังกล่าวแต่อย่างใด

รายงานฉบับนี้จัดทำขึ้นโดยข้อมูลเท่าที่ปรากฏและเชื่อว่าเป็นที่น่าเชื่อถือได้แต่ไม่ถือเป็นการยืนยันความถูกต้องและความสมบูรณ์ของข้อมูลนี้ๆ โดยบริษัทหลักทรัพย์ ยูเอสบี เคย์ ซีเอ็น (ประเทศไทย) จำกัด (มหาชน) ผู้จัดทำขอสงวนสิทธิ์ในการเปลี่ยนแปลงความเห็นหรือประมาณการณั้ต่างที่ปรากฏในรายงานฉบับนี้ โดยไม่ต้องแจ้งล่วงหน้า รายงานฉบับนี้มีวัตถุประสงค์เพื่อใช้ประกอบการตัดสินใจของนักลงทุน โดยไม่ได้เป็นการชี้นำชักชวนให้นักลงทุนทำการซื้อหรือขายหลักทรัพย์ หรือตราสารทางการเงินใดๆ ที่ปรากฏในรายงาน