

สิทธิพร เจริญเมือง (เลขที่ 004858)

โทร. 02-659-8026, 02-659-8028

E-mail : sittirom@uobkayhian.co.th

ECL – ก็เขามองดี คงเวียนกันจนครบ

Badta.seiyn Badta.seiyn Badta.seiyn Badta.seiyn Badta.seiyn

ที่มา ในลี้จั่วหัว... นอกจากจะเวียนกันจนครบกลุ่มแล้ว ยังอาจจะเวียนกันจนครบ

ในรายตัวหุ้นเลยก็ได้นะ ไม่ว่าจะตัวนั้นจะมีพื้นฐานมากหรือน้อย หรือไม่มีเลย ก็ยังอาจจะถูกหยิบยกมาเล่นได้ อย่างวันวาน ก็มาถึงคิวของหุ้น กลุ่มรับเหมาก่อสร้าง จนได้... ไม่ว่าจะตัวเล็กตัวใหญ่ ก็วิ่งขึ้นกันหนาขึ้นตาบาน ก็ไม่แปลกอะไรหรอก ถ้าในเมื่อจะยังมองภาพเศรษฐกิจใหญ่ๆ น่าจะมีแนวฟื้นตัว และอาจจะฟื้นแบบไกลๆ ชะด้วย... ก็ไม่รู้จะครีว่า จะมีอะไรมาสะดุดระหว่างทางเสียก่อนหรือเปล่า เพราะอย่างที่รู้ๆ ตลาดหุ้นไทย จะเอาแนวๆ นอนๆ เหมือนชาวบ้านเขา ก็ไม่ค่อยได้เต็มร้อยสักเท่าไร... อย่างที่ว่ากันไง Thailand Only เลย แต่ก็เอาเถอะครับ ตอนนี้ ยังไม่มีอะไรที่ร้ายแรง และแนวก็น่าจะออกมาในทางที่ดีมากกว่า ก็ว่ากันไปตาม เนื้อผ้า และว่ากันที่หน้างานกันไปเรื่อยๆ ก่อน... ตอนนี้ ในตลาด กลุ่มไหนที่ยังไม่ได้เล่น ก็จะมีเริ่มมีแรงส่ง ส่วนกลุ่มไหน หรือตัวไหนที่ขึ้นมาแรงๆ แล้ว ก็จะมีพัก บ้าง อาจเป็นไปได้... หรือ ถ้าตัวไหนกลุ่มไหนที่พัก ไปสักระยะแล้ว ก็อาจจะเวียนกลับมาว่ากันรอบใหม่ ... ก็ในเมื่อถ้าเขา(?) ยังมองยาวๆ กันว่าดี อะไรๆ ก็จะต้องดีไปอีกนานแหละ แล้วเราก็ได้เห็นการชยับเป้าหมายราคา หรือ เป้าหมายของ ตลาด หรือ SET Index ขึ้นไปสูงกว่าที่เคยประมาณการไว้ อีกรอบก็ได้เหมือนกันและ... เคยได้ยินลี้ที่ว่า “ซื้อถั่วได้ ขายถั่วเฟิร์ม” ไหมล่ะครับ เอาไว้วันหน้าจะเล่าให้ฟัง... แล้วยังมีอีกหลายๆ เรื่องราว ที่เป็นนิทานตลาดหุ้นนะครับ โอกาส มีเมื่อไหร่ จะเอามาเล่าสู่กันฟัง แบบเป็นแนวทางปฏิบัติ ที่อาจจะมีส่วน ครบทำ และไม่ควรทำ นะครับ

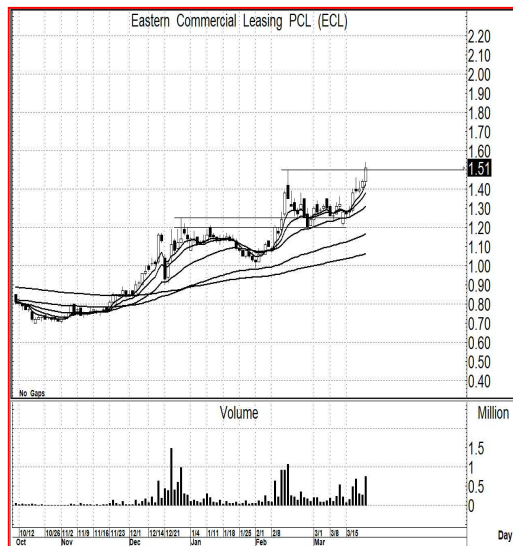
ดูตามเกม... ถ้าจะว่าเกมการเล่นจริงๆ ขออ่านแบบเดาทางไว้ก่อนเลยว่า ไม้นี้หรือรอบนี้

น่าจะเป็นการขึ้น เพื่อออกนะ ถ้ายังไม่รีบ ก็อาจจะยังไม่ขึ้น แต่ดูแล้ว น่าจะได้เวลา และ ก็น่าจะลากไกลก็ได้

แนวรับ : ... 1.50-1.45 หรือ **ไม่ต่ำกว่า 1.40 เท่านั้น ที่จะถือ**

เป้าหมาย : ... 1.80 คาดหวังได้ หรือ **แรงๆ ก็อาจมี 1.90-2.00**

Price Chart...(ECL)



ความเห็น ... จากสัญญาณทางเทคนิค

กราฟราคาหุ้น ECL... แต่เป้าหมายที่กล่าวมาข้างต้น อาจจะไม่จำเป็นต้องถึงในวันนั้นะ ดีไม่ดี วันหนึ่ง กตัญญู ไวก็ไม่แปลก แล้ววันต่อไป ค่อยเล่นที่ผลล... แต่ภาพที่ เห็นตอนนี้ น่าจะมีเวลารอบยาวๆ ได้ ลองดูที่ Volume ประกอบ แล้วลองคำนวณราคาตามเฉลี่ย ถ้าราย ใหญ่ๆ มีอยู่ จะเฉลี่ยอยู่ตรงไหน แล้วควรจะตั้งเป้าไว้ เท่าไหร่ ถึงจะคุ้ม... แต่เอาตามเทคนิคก่อนเลย ก็จะมอง เป้าหมายที่ 2.40-2.50 ก็ไม่น่าผิดอะไรหรอกครับ มาจากรูปแบบของ Pattern ใน MA นั้นแหละครับ และก็เหมือนเดิมแหละครับ ที่กล่าวมาทั้งหมดนี้ ไม่เกี่ยวกับปัจจัยพื้นฐานเลยนะ ถ้าใครเกิดเห็นแล้วจะว่ายังไง ก็อีกเรื่องนะครับ เทคนิคเขาไม่เกี่ยวกับเลยนะครับ