

สิทธิพร เจริญเมือง (เลขที่ 004858)

โทร. 02-659-8026, 02-659-8028

E-mail : sittipom@uobkayhian.co.th

### OCEAN – ลูกข้า อาจต้องจ่ายรอบวง

Badta.seiyn Badta.seiyn Badta.seiyn Badta.seiyn Badta.seiyn

**ที่มา ในลิจั่วหัว...** ในช่วงสองสัปดาห์ที่ผ่านมา เห็นบรรยากาศของตลาดหุ้นไทยแล้ว

ก็ต้องมีอาการ มีนุง ุง กั้นบ้างแหละ คือ เอาจริง ๆ บางช่วงถึงกับลิมิต ดัชนี หรือ SET Index กันไปเลยละ ก็หุ้นที่วิ่งๆ ขึ้นมานั้น เล่นเอาชะตาตาย... ก็ไม่ได้วิ่งแค่ตัวสองตัวให้เห็นชัดๆ ینگะ นี่เล่นมากันทั้งแผงเซียย หุ้นที่ไม่เคยวิ่งผ่านหน้าผาผา ก็มาแผลงฤทธิ์กันอะไรกันหนาในระยะนี้ ลองๆ เข้าไปกดกราฟรายตัวดูนะ บางตัวก็มาตอนที่มีสัญญาณตีๆ หรือ สัญญาณซื้อในไม่แรกๆ ... แต่ทำไมเราไม่เห็น หรือไม่สนใจเอาเสียเลย ก็อาจจะเป็นไปได้ที่หลายๆ ท่าน ก็นั่งเฝ้าหุ้นประจำตัวประจำใจ ไม่อยากไปไล่ใจกับหุ้นที่ไม่รู้เขารู้เรากี่ได้นะ แต่พอจะมองภาพรวมๆ แบบนี้ ก็หวั่นๆ เหมือนกันนะ... เพราะไม่แน่ อาจจะไปบงบอกถึงแนวโน้มตลาดด้วย หรือเปล่าก็ต้องตามกันอย่างใกล้ชิดหน่อยละ หุ้นเล็กๆ กลางๆ ที่วิ่งขึ้นมา หลายๆ ตัว เริ่มมีอาการพาดหางให้เห็นแล้วนะ แบบว่า ขึ้นไปสูงๆ ในวัน แล้วตกลงมาปัดต่ำๆ ซึ่งถ้าจะขึ้นได้อีก ก็นั่นแหละ กำลังทำอะไรอยู่ ก็ต้องเดาทางกันดีๆ ถ้าราคาอยู่ในระดับต่ำๆ ก็อาจจะเข้าใจได้ว่า คนเล่นโรคจิต หรือพวก กดเก็บ เก็บกด อะไรทำนองนั้น... แต่ที่เข้ามาอยู่ในแดนสูงๆ ทั้งนั้น ก็ถ้าจะมองตรงกันข้ามว่า กำลังเรียกคนมากินร่วมโต๊ะ ใครผ่านไปผ่านมา ถ้าหิว น้ำลายไหล ก็อาจจะแวะไปร่วมวงร่วมโต๊ะกับเขาด้วยเลย... หารู้ไม่ เขากำลังเรียก คนมาจ่ายตั้งค์แทนหรือเปล่า หรือ เรียกคนมารับของต่อหน้าต่อหน้า นั่นแปลว่า โต๊ะไหนหุ้นไหน ใครลุกขึ้นๆ ก็อาจจะเป็นผู้จ่ายตั้งค์ หรือ ง่ายๆ ถ้าขายไม่เป็นก็อาจจะติดหุ้นติดตอยไป... แล้วหุ้นใหญ่ จะมาเกมไหนต่อ

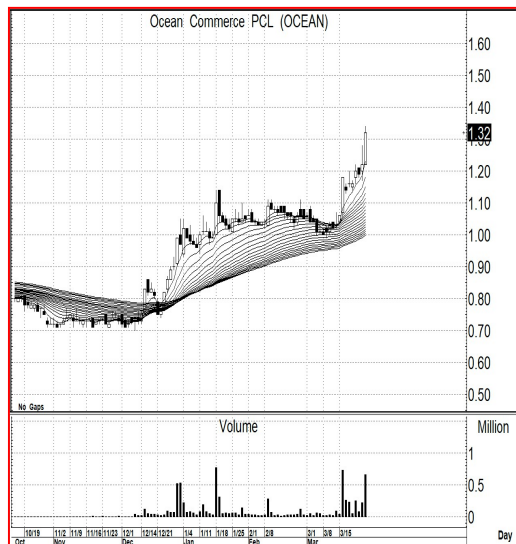
**ดูตามเกม...** ก็อาจจะต้องว่ากันไปตามเกมข้างต้นก่อนได้ เพราะถือว่าเป็นหุ้นที่เสียบๆ มา

แล้วก็ค่อยๆ แอบขึ้นชนกัน ถ้าจะขึ้นแรงๆ เกิน 5-7% ก็ขิงตีหัวเข้าบ้านก่อนก็ได้นะ แล้วรอจังหวะใหม่

**แนวรับ : ... 1.32-1.29 อย่าต่ำกว่า 1.25 เท่านั้น เป็นพอ**

**เป้าหมาย : ... 1.40-1.50 ซึ่งถ้ายืน 1.50 ได้ อาจจะลุ้น 2.0**

Price Chart...(OCEAN)



ความเห็น ... จากสัญญาณทางเทคนิค

**กราฟราคาหุ้น OCEAN...** จริงๆ ถ้าอยากมองยาวๆ เพราะเห็นเม็ดเงินใหญ่ๆ เข้ามาด้วยแล้วนั้น ก็ต้องเข้าไปกดกราฟดูในโครงสร้างใหญ่ๆ ด้วยก็ตื่น... ซึ่งก็ที่ว่า ถ้า 1.50 ยืนได้มั่นคง แนวโน้มจะมองยาวๆ ก็ไม่ผิดนะ หรือระดับ 2.00 ก็อาจจะแค่แนวต้าน หรือ เป้าหมายที่คิดจะขาย เท่านั้น ถ้าไปได้ถึงระดับ 2.00 จริงๆ ก็อาจจะต้องว่ากันอีกที รูปแบบของ ถ้วย หรือสามใบใหญ่ๆ ก็ดึงดูดใจอยู่ไม่น้อยเลยที่เดียว... แต่ในจังหวะของการที่จะเล่นสั้น ก็ดูกันว่า ช่งไหนขึ้นแรงๆ ก็ขายก่อน แล้วพอราคาอ่อนตัวก็รับกลับคืน... แต่มั้งนี้ การมีทางหนีหรือ Stop Loss ไว้ด้วยนั้น จำเป็นอย่างยิ่งด้วยนะครับอย่าลู่ข้าเหมือนกันละ หุ้นแบบนี้