

<<< **มาดี มีแนว ... (สั้นๆ อาจจะแกว่ง แต่ยาวๆ เริ่มมีสั้น)** >>>



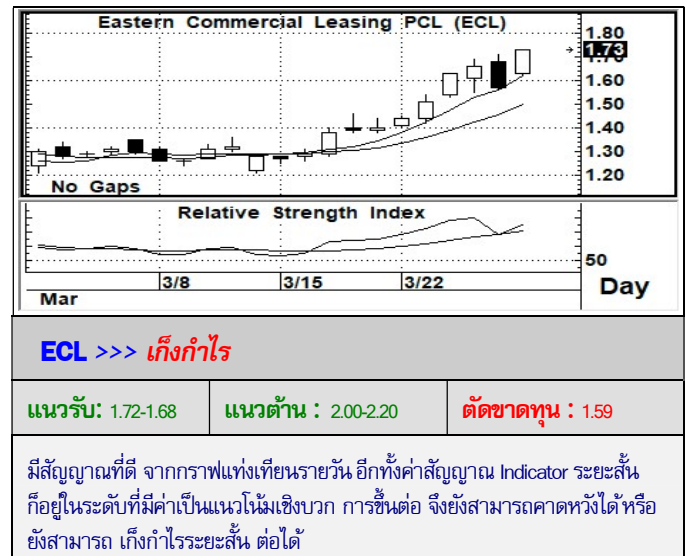
บรรยากาศของตลาด ยังมีราคาคาดหวังแนวโน้มในระยะกลางๆ ถึงระยะยาวๆ ที่ดี... การไล่ซื้อใหญ่กลุ่มหุ้น ยังอาจจะมีต่อไป และเล่นสั้น จะยิ่งคึกคัก

ภาพระยะกลาง (ภาพซ้าย) รูปแบบการแกว่งตัวของระลอกคลื่นขนาดใหญ่ๆ ที่เราคาดหวังว่า น่าจะจบรูปแบบ a b c X a b c ไปแล้ว (ไม่คาดว่าจะมีรูปแบบ 3 ทบ) แต่อย่างไรก็ตาม ก็ยังไม่มีอีกรูปแบบหนึ่ง คือการนับคลื่นขาลงให้ครบ 5 คลื่น ซึ่งนั่นจะหมายถึง เราจะยังเหลือด้าน 1585 อีกด้านเดียว หากสามารถผ่านระดับนี้ได้ หรือ มีการขึ้นไปยืนสูงกว่าระดับดังกล่าวนี้ ก็จะเป็นการลบเงื่อนไขของขาลงได้เด็ดขาด หรือ ได้มีการจบขาลงไปแล้วจริงๆ นั่นเอง

สำหรับระยะสั้น (ภาพขวา) การแกว่งตัวของตลาดในวันวาน ได้มีสัญญาณในทางโครงสร้าง หรือ Price Pattern ที่เป็นแนวโน้มเชิงบวก หากยังสามารถยืนที่ระดับ 1580 ไว้ได้อย่างมั่นคง ก็ยังคงดูดี หรือถ้าจะอ่อนตัวลงต่ำกว่า 1580 ก็ไม่ควรจะต่ำกว่า 1570 เท่านั้น แนวโน้มทางโครงสร้างเชิงบวก ก็ยังคงอยู่ต่อไป

กลยุทธ์ (ระยะสั้นมาก หรือ วันสั้น)... เก่งกำไรระยะสั้น เน้นไม่ต่ำกว่า 1570 เท่านั้น หรือ หากยืน 1580 ได้มั่นคง ก็ยังเล่นตามน้ำต่อไป

STOCK PICK



Follow Up

ชื่อหุ้น	ราคาปิด	แนวต้าน	แนวรับ	Cut Loss	ความเห็น
BANPU	13.10	14.0 / 15.0	13.0-12.8	12.4	<ดูจังหวะ> ... ยังอาจจะเก็งกำไรตามภาพใหญ่ ที่มีแนวโน้มน่าสนใจ แต่หลักๆ ย่อหูลด 12.5
CPALL	69.00	70.0 / 74.0	69.0-68.5	67.5	<ดูจังหวะ> ... ไม่ต่ำกว่า 68.0 รูปแบบโครงสร้างยังน่าสนใจ ยังเก็งกำไรระยะสั้น ตามน้ำต่อได้
PTT	40.75	41.5 / 42.0	40.5-40.0	39.0	<ดูจังหวะ> ... ยังไม่ถือว่าสัญญาณที่ดีนัก จนกว่าจะผ่านระดับ 42.0 ได้ (หลุด 40.0 ไม่สวย)
SCC	398.0	402 / 404	396-394	388	<ดูจังหวะ> ... จริงๆ ต้องผ่านระดับ 402-404 ไปได้อย่างเด็ดขาด แนวโน้มที่น่าสนใจขึ้น

นักวิเคราะห์... สิทธิพร เจริญในเมือง (004858) / 02-659-8026 / sittiporn@uobkayhian.co.th