

<<< ถ้าขาไม่สั้น แววดีก้ออาจจะกลับมา ... (อาจจะแก่งๆ น้อย) >>>



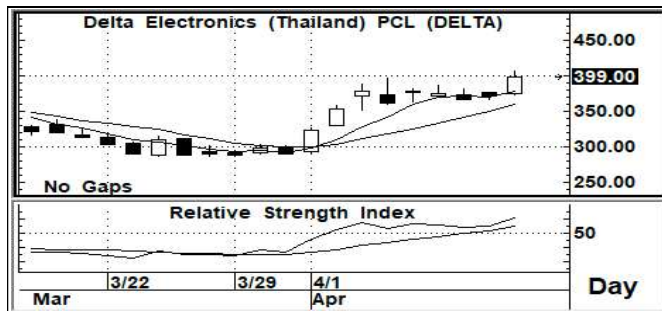
ก็อาจจะเห็นการปรับพอร์ตของผู้เล่นรายใหญ่บ้าง... บรรยากาศของตลาด ก็อาจจะแก่งๆ ได้ในทางขึ้น และที่หน้าจับตา ก็แนวต้านเลขจิตวิทยา

ภาพระยะกลาง (ภาพซ้าย) เรื่องของคลื่นขาลง ที่เราติดตามกันมาอย่างต่อเนื่องแล้วนั้น ในเวลานี้ เราอาจจะเริ่มกล่าวได้แล้วว่า โอกาสของการจบขาลงอย่างเด็ดขาดนั้น มีความเป็นไปได้สูง ซึ่งหากในภาพระยะกลางๆ ขึ้นไป จะมีการอ่อนตัวลงมาบ้าง แต่หลักๆ แล้ว หากไม่ต่ำกว่า 1450 อย่างเด็ดขาด แนวโน้มของตลาด หรือ SET Index ก็น่าจะเริ่มเข้าสู่กระบวนการของการแก่งตัวขึ้นในคลื่น 3 ใหญ่ๆ ซึ่งเป้าหมายก็น่าจะหวังเกิน 1850 ได้ แต่อาจต้องใช้เวลา (...?)

สำหรับระยะสั้น (ภาพขวา) รูปแบบการแก่งตัว เริ่มจะส่งสัญญาณในแนวโน้มเชิงบวก ซึ่งหากยังสามารถยืนระดับ 1570 ได้อย่างมั่นคง ความน่าจะเป็นของการเดินทางขึ้นต่อเนื่อง ก็ยังคงมีความเป็นไปได้ หรือ ร้ายๆ น้อย ถ้าจะมีการอ่อนตัวลงมาบ้าง แต่หากไม่ต่ำกว่า 1555 เสียก่อน แนวโน้มเชิงบวก ก็ยังคงอยู่ต่อไป

กลยุทธ์ (ระยะสั้นมาก หรือ วันหนึ่ง)... การแก่งๆ ไร ยังสามารถเลือกรายตัวได้ และเห็นไม่ต่ำกว่า 1570 ไว้ จะดูว่าน่าสนใจกว่า (หลุด 1555 รอ)

STOCK PICK



DELTA >>> เก็งกำไร

แนวรับ : 398-392 แนวต้าน : 440-450 ตัดขาดทุน : 373

มีสัญญาณที่ดี จากกราฟแท่งเทียนรายวัน อีกทั้งค่าสัญญาณ Indicator ระยะสั้น ก็อยู่ในระดับที่มีค่าเป็นแนวโน้มเชิงบวก การขึ้นต่อ จึงยังสามารถคาดหวังได้ หรือ ยังสามารถ เก็งกำไรระยะสั้น ต่อได้



SIS >>> เก็งกำไร

แนวรับ : 28.0-27.0 แนวต้าน : 32.0/34.0 ตัดขาดทุน : 25.5

มีสัญญาณที่ดี จากกราฟแท่งเทียนรายวัน อีกทั้งค่าสัญญาณ Indicator ระยะสั้น ก็อยู่ในระดับที่มีค่าเป็นแนวโน้มเชิงบวก การขึ้นต่อ จึงยังสามารถคาดหวังได้ หรือ ยังสามารถ เก็งกำไรระยะสั้น ต่อได้

Follow Up

ชื่อหุ้น	ราคาปิด	แนวต้าน	แนวรับ	Cut Loss	ความเห็น
INTUCH	63.00	64.0 / 65.0	62.0 / 61.0	59.0	<ดูจังหว> ... ถ้าจะยังดูสวยๆ ก็ต้องไม่พลิกลงมาต่ำกว่า 61.0 อีกเลย จึงจะน่าเก็งกำไรต่อได้
KBANK	137.0	140 / 142	136 / 134	133	<ดูจังหว> ... หากจะลุ้น Rebound ต่อได้นั้น ดีๆ น้อย ต้องไม่ต่ำกว่า 134 แต่ก็แค่เล่นสั้นๆ
SAWAD	83.50	84.5 / 85.0	83.0-82.5	81.5	<ดูจังหว> ... อย่างลงมาต่ำกว่า 82.0 เท่านั้น จึงจะน่าสนใจ ถ้าจะกลับมาดูดี ต้องยืน 86.0
CPF	29.75	30.0 / 31.0	29.5 / 29.0	28.5	<ดูจังหว> ... ยืน 30.0 น่าจะดูดีกว่า หรือ แนวโน้มดี ๆ จะกลับมา ก็ต้องขึ้นไปยืน 31.0 ให้ได้

นักวิเคราะห์... สิทธิพร เอนในเมือง (004858) / 02-659-8026 / sittiporn@uobkayhian.co.th