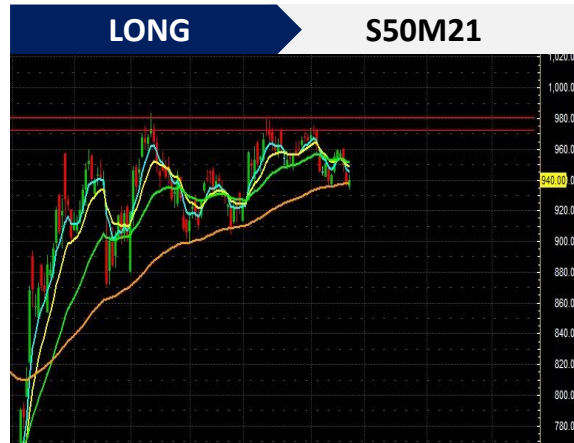


TFEX Strategy

28 April 2021



ยังไม่เปิดความเสี่ยงดัชนีนี้หลุดต่ำกว่า 940 จุด

แม้ความคาดหวังจากการเร่งนำเข้าวัคซีนของภาครัฐจะมีส่วนช่วยสนับสนุน sentiment ตลาดในระยะสั้น สะท้อนผ่านดัชนี S50M21 ที่พยายามประคองตัวไม่ให้หลุดต่ำกว่า 940จุด แต่เรายังมองเห็นความเสี่ยงที่ตลาดอาจแกว่งตัวลงต่อในลักษณะ sideway-down ทั้งจากสถานการณ์โควิด-19 ที่ยังไม่ผ่านจุดที่แยสุดรวมถึงความเสี่ยงต่อการถูกปรับลดกำไรคาดการณ์ อย่างไรก็ตาม เรายังมองการลงทุนในรอบนี้จะเป็นจังหวะซื้อที่ดี

Entry	Target	Stop loss
870-900	950-970	850



ราคาของหลุด \$1780 จากบอนด์ยีลด์ที่ปรับขึ้นก่อนประชุมเฟด

ความไม่แน่นอนเกี่ยวกับผลประชุมเฟดสัปดาห์นี้รวมถึงอัตราผลตอบแทนพันธบัตรพื้นตัวกดดันราคาของค่าผันผวนในกรอบ \$1775-1785 กรณีราคาหลุดแนวรับระยะสั้นที่ \$1780 เราแนะนำทยอยสะสมสถานะ Long ที่โซน \$1750-1760 จากมุมมองระยะกลาง-ยาว ที่ยังเป็นบวก โดยเราเชื่อว่าตัวเลขเงินเฟ้อสหรัฐเดือน เม.ย. ที่สูงขึ้นอย่างมีนัยสำคัญจะเป็นปัจจัยหนุนราคาของค่ากลับขึ้นทดสอบ \$1820-1850

Entry	Target	Stop loss
1760-1750	1820-1850	1720

Analyst: Chaiwat Arsirawichai +662 659 8301
Thansin Klinthanom +662 659 8025