

<<< **เชือกที่ อาจจะมีทรุด ... (ถอยหลัง ระวังเซ) >>>**



บรรยากาศของตลาด เริ่มจะมีการหวัดหัวกับสถานการณ์ภายในประเทศ... ความไม่แน่นอน ก็จะมีบทหนักแรงซื้อ และกระตุ้นแรงขายเพิ่มขึ้นได้

ภาพระยะกลาง (ภาพซ้าย) เรื่องของคลื่นขาลง ที่เราได้ตามกันมาอย่างต่อเนื่องแล้วนั้น ในเวลานี้ เราอาจจะเริ่มกล่าวได้ว่า โอกาสของการจบขาลงอย่างเด็ดขาดนั้น มีความเป็นไปได้สูง ซึ่งหากในภาพระยะกลางๆ ขึ้นไป จะมีการอ่อนตัวลงมาบ้าง แต่หลักๆ แล้ว หากไม่ต่ำกว่า 1450 อย่างเด็ดขาด แนวโน้มของตลาด หรือ SET Index ก็น่าจะเริ่มเข้าสู่กระบวนการของการแกว่งตัวขึ้นในคลื่น 3 ใหญ่ๆ ซึ่งเป้าหมายที่น่าจะหวังเกิน 1850 ได้ แต่อาจต้องใช้เวลา (...?)

**กลยุทธ์** (ระยะสั้นมาก หรือ วันหนึ่ง)... ดึงจังหวะเก็งกำไร ออกไปก่อน หรือ ถ้าจะเล่น เน้นอ่อนตัว 1540 และ 1530 (ต่ำกว่า 1530 หยุดเล่น)

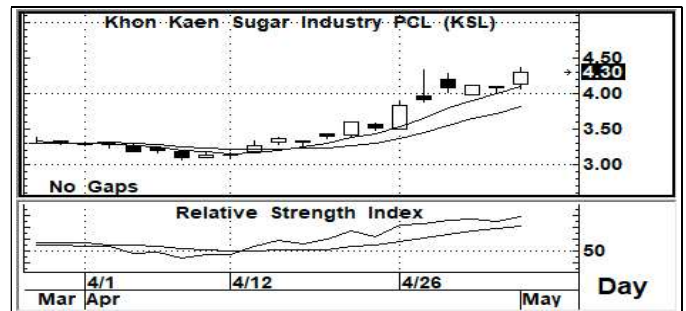
## STOCK PICK



**BWG >>> เก็งกำไร**

แนวรับ : 0.83-0.80    แนวต้าน : 0.95-1.00    ตัดขาดทุน : 0.75

มีสัญญาณที่ดี จากกราฟแท่งเทียนรายวัน อีกทั้งค่าสัญญาณ Indicator ระยะสั้น ก็อยู่ในระดับที่มีค่าเป็นแนวโน้มเชิงบวก การขึ้นต่อ จึงยังสามารถคาดหวังได้หรือยังสามารถ เก็งกำไรระยะสั้น ต่อได้



**KSL >>> เก็งกำไร**

แนวรับ : 4.28-4.22    แนวต้าน : 4.80-5.00    ตัดขาดทุน : 4.08

มีสัญญาณที่ดี จากกราฟแท่งเทียนรายวัน อีกทั้งค่าสัญญาณ Indicator ระยะสั้น ก็อยู่ในระดับที่มีค่าเป็นแนวโน้มเชิงบวก การขึ้นต่อ จึงยังสามารถคาดหวังได้หรือยังสามารถ เก็งกำไรระยะสั้น ต่อได้

## Follow Up

ชื่อหุ้น	ราคาปิด	แนวต้าน	แนวรับ	Cut Loss	ความเห็น
<b>KBANK</b>	126.0	130-131	122-120	118	<ดูจังหวะ> ... อาจจะต้องดูที่ระดับ 125 ก่อน ถ้ายืนไม่ได้จริงๆ ก็คงต้องลงไปแถวๆ 120 ต้นๆ
<b>PTT</b>	39.50	40.5-41.0	38.5-38.0	37.0	<ดูจังหวะ> ... อากาศยังไม่ร้ายมากนัก ยังแกว่งๆ เหมือนก่อนหน้า แต่ระวัง ต่ำกว่า 38 จะดูแย่
<b>AOT</b>	60.00	61.0 / 62.0	59.5-59.0	57.0	<ดูจังหวะ> ... หากหลุด 59.5 จะเริ่มไม่สวย หรือ ยิ่งถ้าต่ำกว่า 59.0 ด้วยแล้ว แนวโน้มจะยิ่งแย่
<b>CPALL</b>	60.25	61.5-62.0	59.0-58.0	56.5	<ดูจังหวะ> ... จริงๆ แล้ว แนวรับสวยๆ อยู่ที่ 59.5 แต่ถ้ายืนไม่ได้ ก็ต้องไม่หลุด 58.0 ไว้ก่อน

นักวิเคราะห์... สิทธิพร เจริญในเมือง (004858) / 02-659-8026 / sittiporn@uobkayhian.co.th