

สิทธิพร เจริญเมือง (เลขที่ 004858)

โทร. 02-659-8026, 02-659-8028

E-mail : sittipom@uobkayhian.co.th

CKP – หนีจากกลุ่ม “กลุ่มเสี่ยง”

Badta.seiyn Badta.seiyn Badta.seiyn Badta.seiyn Badta.seiyn

ที่มา ในลี้จั่วหัว... ไม่ใช่เรื่องที่จะเอ่ยถึง CoVID-19 นะครับ ออกตัวไว้ก่อนเลยว่า

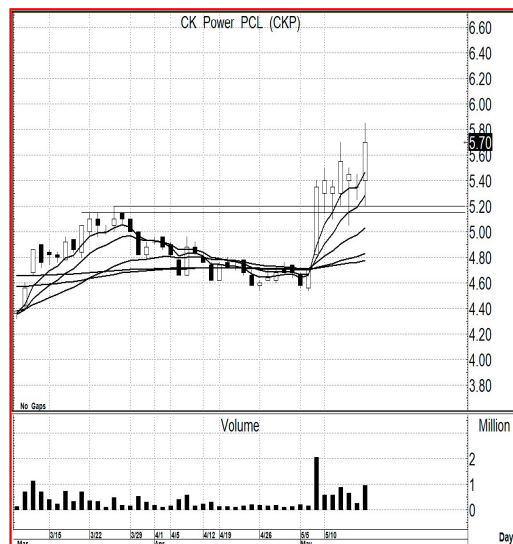
คอลัมน์ ยังเน้นที่รูปแบบทางเทคนิคเท่านั้น ไม่เคยเอาปัจจัยต่างๆ ใดๆ ที่อยู่ในระบบ มาเกี่ยวข้องอย่างใดแล้วอะไรล่ะที่ว่า กลุ่มเสี่ยง... ก็มีแฟนคลับหลายๆ ท่านแหละครับ ที่ฟังจะมาตามคอลัมน์ บาดตาเซียน เมื่อไม่นานมานี้แหละครับ เลยอาจจะยังไม่ทราบถึงแนวคอนเซ็ป ของหุ้นในบาดตาเซียน ... ก็อย่างที่รู้ๆ กันครับ ถ้าเป็นเรื่องหุ้น บาดตาเซียน ของเหนือเมฆ ที่จะเอามาเขียนนั้น ก็มักจะเป็นหุ้นเก็งกำไร หรือ หุ้นที่จะออกแนวหวือหวาหน่อยๆ... นั่นก็แปลว่า เป็นหุ้นที่มีความเสี่ยงสูงตามนิสัยของหุ้นนั้นแหละครับ ดังนั้น หากจะซื้อ ก็ยังคงเน้นหนักไปในทางเก็งกำไร และคำว่าเก็งกำไร ยิ่งก็ต้องเผื่อทางหนีไว้ด้วย บางวันหุ้นเข้าคอลัมน์ บาดตาเซียนแล้ว อาจจะขึ้นเลย หรือ อีก 2-3 วัน จะขึ้นตามมา แต่ขึ้นแล้ว อาจจะมิลงตามมาได้ทันทีก็ได้ นั่นแปลว่า โดยสรุปแล้ว หุ้นบาดตาเซียน โดยส่วนใหญ่ จึงจัดอยู่ในหุ้น กลุ่มเสี่ยง(สูง) แต่ผลตอบแทนจะสูงตามมาด้วย... จึงต้องรู้เอาไว้ก่อนว่า ถ้าท่านที่ไม่ถนัด หรือไม่ใช่แนว หรือคิดจะเล่น จะซื้อ ก็ต้องรู้ไว้ว่าไม่ได้มีเรื่องของปัจจัยพื้นฐานเข้ามาเกี่ยวข้องอะไรเลยนะครับ... แล้วบางท่านก็จะสงสัยต่ออีกว่า แล้ราคาที่เป็นเป้าหมาย ทำไมหุ้นบางตัวถึงมองได้ไกลๆ ขนาดนั้น มองยังกับมีพื้นฐานดีๆ ที่สามารถจะไปได้แบบนั้น ก็ต้องกล่าวว่า รูปแบบทางโครงสร้างการแกว่งตัวของกราฟอีกนั้นแหละครับ... เทคนิค มีทั้งภาพเล็กและใหญ่ ใครมองเล่นสั้นๆ หน่อย ก็ดูภาพเล็ก แต่ถ้าจะแบ่งบางส่วนไว้ขายตามภาพใหญ่ ก็จะไปตามที่อยู่ครับ

ดูตามเกม... สำหรับหุ้น CKP อาจจะไม่ใช่หุ้นเก็งกำไร ตจวมที่กล่าวมาข้างต้นนัก ซึ่งอาจจะเป็นหุ้นแนวพื้นฐานเสียด้วยซ้ำ ดังนั้น ใครจะเอาเกมยาวๆ มาไว้ในใจด้วย อันนี้ ก็ไม่ต่างกันนะครับ

แนวรับ : ... 5.60-5.40 และต่ำกว่า 5.20 ก็ไม่น่าห่อไว้นะ

เป้าหมาย : ... 7.00-7.50 หรือ ถ้ามองยาวๆ หวังได้ 10.0

Price Chart...(CKP)



ความเห็น ... จากสัญญาณทางเทคนิค

กราฟราคาหุ้น CKP... จะว่าไปแล้วนั้น การแกว่งตัว เราจะเห็นว่า คล้ายๆ จะมี Price Pattern ในเชิงบวกก็ได้ นั่นแปลว่า การแกว่งตัวใดๆ ก็ตาม หากไม่ต่ำกว่า 5.20 ลงมาเสียก่อน แนวโน้มในทางขึ้น ก็ยังคงหวังได้ต่อไป และเป้าหมาย ก็มีโอกาสจะคาดหวังพื้นที่ High เดิมได้ แล้วเป้าหมาย 10.0 เอามาจากไหน ... อันนี้ ตอบให้ว่า ลองดูที่รูปแบบของ MA. นะครับ น่าจะเริ่มๆ มีการเรียงตัวกันแล้วละ ถ้าจะประมาณคร่าวๆ ก็เอาที่ 5.00 ที่เส้น MA. เริ่มมีการเรียงตัว ดังนั้น แปลว่าในระยะกลางๆ ขึ้นไปนั้น เราจะหวังตัวเลข 2 หลัก ด้วยก็ได้นะ ส่วนใครที่ชอบพื้นฐาน แล้วจะไปอ่านงบ หรืออ่านอะไรก็แล้วแต่ชอบเลยนะครับ ที่ว่ามา คือเทคนิคล้วนๆ เลย