

สิทธิพร เจริญในเมือง (เลขที่ 004858)

โทร. 02-659-8026, 02-659-8028

E-mail : sittiopom@uobkayhian.co.th

BDMS – Lock or Not... Buy HELTH

Badta.seiyn Badta.seiyn Badta.seiyn Badta.seiyn Badta.seiyn

ที่มา ในลี้จั่วหัว... จริงๆ แล้ว เหนือเมฆไม่ได้เก่งเรื่องภาษาอะไรหรอกนะครับ ยิ่งถ้า

เป็นภาษาต่างประเทศด้วยแล้วนั้น ถือว่าเข้าขั้นอ่อนเลยแหละครับ ไม่ได้ใช้นานมากเกิน จนสนิมขึ้นไปแล้ว ส่วนภาษาไทย ก็อาจจะคงๆ ปลาย หาคำคม หาประโยคเด็ด หรือ ที่วงการสื่อเรียกว่า “แคปชั่น” อะไรนั้นก็เชื่อว่าคิดที่มันจะเกี่ยวกับหุ้นได้ง่ายๆ... ดังนั้น เขาแค่พอแปล ออกและสื่อความหมายพอได้ก็พอจะ คำว่า “Lock or Not ” คงไม่ต้องแปลความหมายอะไรมากระมังครับ และตอนนั้น ท่านนักลงทุนน่าจะรู้ว่า ปิดเมืองหรือไม่ปิดเมือง หรือปิดอะไรยังไง ก็ตามๆ กันดูนะครับ... เราคงต้องอยู่กับโรคนี้ไปอีกนานแหละ และเราอาจจะต้องเสี่ยงไปด้วยกัน (เชื่อว่าไว้นะ) การลงทุนในตลาดหุ้น หรือการลงทุนอะไร ในตอนนั้นนั้น ก็อาจจะต้องคิดกันให้มากกว่าเดิม หรือ คิดแล้วคิดอีกกันนั้นแหละครับ... แต่อย่างหนึ่ง เหนือเมฆเชื่อเลยว่า เราไม่อาจจะต้องคิดมากมายอะไร ถ้าเราเริ่มต้นทางเดินที่ถูกต้อ มันก็จะเจอถนนสายต่างๆ ที่จะพาเราไป ถึงเป้าหมายได้ไม่ยาก... เรื่องเดิมๆ พี่ๆ ที่เราอยู่กับเรื่อง บัจจัย 4 มายาวนาน แม้ว่าจะมีบัจจัย 5 หรือ 6 ไปแล้วก็ตามในยุคนี ซึ่งใครจะบวกเข้าไปด้วยก็ได้นะ... แล้วลองไล่ๆ คิดไปถึงหุ้นที่เกี่ยวข้องเกี่ยวพัน อาจจะ เป็นประตมภูมิ หรือทุติยะภูมิ หรือ ที่เรียกง่ายๆ ว่า อูริกจตันน้ำ กลางน้ำ ปลายน้ำ นั้นแหละครับ... แล้วก็ ทำการบ้านเพิ่มเสียหน่อย ท่านอาจจะมียอร์ดหุ้นที่ยั่งยืน ที่เก็บหุ้นไปยืนชั่วกัลป์หลาน แถมเป็นพอร์ดหุ้น ที่โตแล้วโตอีกก็ได้เหมือนกันนะ... นักลงทุนระดับโลกชื่อดัง เมื่อก่อนเขาคิดแบบนี้เหมือนกัน ทุกวันนี้รวยไป

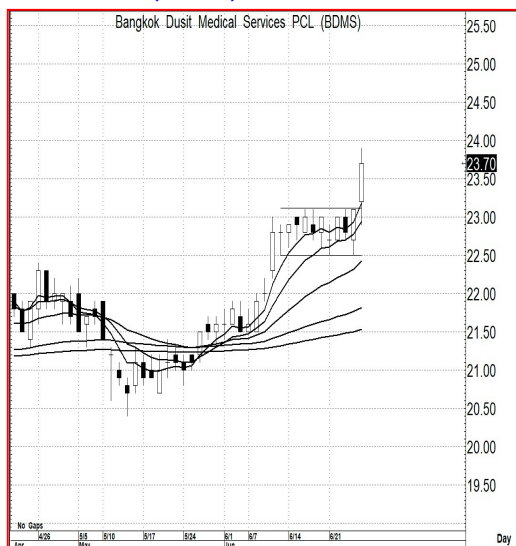
ดูตามเกม... เห็นเริ่มมีการขยับขึ้นหลายๆ โรงพยาบาลเหมือนกันนะครับ ใครชอบตัวไหน

และจะเล่นสั้นเล่นยาวตัวไหน ก็แล้วแต่ความถนัดกันเลยนะครับ... เกมของหุ้นกลุ่มนี้ ยังอยู่กับเราไปอีกนาน

แนวรับ : ... 23.7-23.2 หรือไม่ต่ำกว่า 23.0 ราคาที่เก็บได้

เป้าหมาย : ... 25.25-25.50 ราคาตาม Pattern (ยาว ๆ ดู 33)

Price Chart...(BDMS)



ความเห็น ... จากสัญญาณทางเทคนิค

กราฟราคาหุ้น BDMS... นานๆ จะเอาหุ้นที่มีราคาเกิน 10.0 มาว่ากันในรูปแบบของเครื่องมือ MA. Bullish นะ แล้วท่านก็อาจจะสงสัยว่า แล้วเป้าหมายของหุ้นที่ราคาเกิน 10.0 นั้น จะอยู่ตรงไหน เหมือนกันกับราคาหุ้นที่ต่ำกว่า 10.0 หรือไม่... จริงๆ จะเอาเหมือนกัน ก็ได้นะ แต่โดยสถิติแล้ว ขึ้นไปได้แค่ครึ่งเท่าตัว จากราคาที่เล่น MA. เริ่มเรียงตัวกันนั้น ก็เริ่มๆ จะมีการปรับฐานใหญ่ๆ ตามมาแล้วละ ดังนั้น จากระดับราคา 22.0 เราก็คงได้ระยะทางอีก 11 บาท ดังนั้น ก็จะมีเป้าหมายที่ 33.0 หรือ ช่วงราคา 30.0-33.0 ก็น่าจะเริ่มมองขาย แต่ถ้าใครจะถือยาวๆ ไปเลยก็ได้ เพราะถึงตรงนั้นจริงๆ เราก็ต้องดูด้วยว่า มีสัญญาณขายของ MA. หรือไม่ด้วย