

สิทธิพร เจริญในเมือง (เลขที่ 004858)

โทร. 02-659-8026, 02-659-8028

E-mail : sitti.porn@uobkayhian.co.th

## FSMART – อีกซักคลื่น ก็น่าจะดี

Badta.seiyn Badta.seiyn Badta.seiyn Badta.seiyn Badta.seiyn

**ที่มา ในวลีจั่วหัว...** พอเอ่ยถึงคลื่น การแกว่งตัวแล้วนั้น ไม่ว่าจะขึ้นหรือเป็นตลาด

หรือ SET Index นั้น หลายๆ ท่านในยุคนี้ ก็ชอบใช้การนับคลื่นแอลเลียต นำกันไปก่อนเลย แล้วก็ตามด้วย เครื่องไม้เครื่องมือต่างๆ นาๆ ตามที่ชอบใช้ หรือ คิดว่ามีประสิทธิภาพ ที่จะทำให้แสวงหากำไรได้มากยิ่งขึ้น พอจั่วหัวมาแบบนี้ หลายๆ ท่าน ก็อาจจะบอกว่า อยากได้การลงทุนของตลาด หรือ SET Index อีกซักคลื่น ก็น่าจะดีเหมือนกันนะ ดูแล้วเหมือนรูปแบบของการขึ้นจริง ๆ ยังจะไม่ยอมเกิด หรืออาจจะเป็นไปได้ใหม่ ๆ ขาลง ยังไม่ครบคลื่นครบขาอย่างแท้จริง นับคลื่นอะไรตรงไหนผิดไปหรือเปล่า... หรือ จากการที่ไม่ผ่าน 1600 ไปได้อย่างเด็ดขาดนั้น มันยังไม่ยืนยันว่า ขาลงจะจบ หรือเปล่า ถ้าไม่ผ่าน 1600 แล้วเกิดการลงมาต่อเนื่อง มันจะเป็นอย่างไรต่อไป... ซึ่งเอาเข้าจริง ๆ ถ้าจะลงมาอีกคลื่น ปลายของคลื่นจะไปสิ้นสุดตรงไหน และถ้าเริ่มจะลงมาเรื่อยๆ ไม่ว่าจะระดับ 1550 หรือ หลายๆ ท่านว่า ระดับ 1500+/- น่าจะมีการลงมาทดสอบอีกได้ หรือลึกๆ หน่อย ก็อาจจะมา 1450+/- ด้วยเลยก็ได้ หลายๆ ท่านที่เล่นด้วยการนับคลื่น ก็จะมีระดับไว้ตามที่กล่าวมาทั้งหมดนี้แหละครับ... ซึ่งเหนือเมฆก็ไม่ออกความเห็นนะครับว่า ของใครนับถูกของใครนับผิด เพราะอย่างของเหนือเมฆเอง ก็เคยบอกไว้แล้วว่า จะนับเพื่อไว้หลายแนวทาง หรือหลายเงื่อนไข แต่จะมีที่เน้นๆ ไว้อยู่ 2 เงื่อนไข หรือ 2 ทางเลือกในการนับคลื่น... ถ้าหากมีการเข้าเงื่อนไขแบบไหน หรือ การขึ้นแล้วมีการลงมาต่ำกว่าระดับนัยสำคัญของคลื่นขึ้นไปแล้วนั้น การจะต้องตระหนักในขาลง จะเริ่มมีแทน

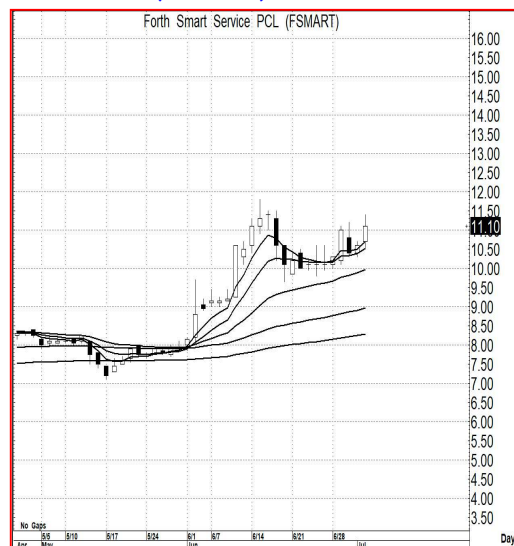
**ดูตามเกม...** ตามที่จั่วหัว ก็ได้หวังจะเป็นคลื่นใหญ่ๆ มากนัก แต่เป็นระลอกคลื่น

ตามรูปแบบของสัญญาณแนวโน้ม... แต่การเข้าเก็งกำไร ก็ยังต้องเผื่อทางหนีไว้ด้วย ตามแบบฉบับเก็งกำไร

**แนวรับ** : ... 11.0-10.6 หรือไม่ต่ำกว่า 10.50 **ไว้ก่อน**

**เป้าหมาย** : ... 12.0 และ 12.50 (ยื่น 12.5 ได้ มองยาว)

Price Chart...(FSMART)



ความเห็น ... จากสัญญาณทางเทคนิค

**กราฟราคาหุ้น FSMART...** คำว่า มองยาว ก็คงจะจำกัดได้ นะครับว่า เคยดูเรื่องของโครงสร้างใหญ่ๆ ไปแล้ว ไรจะหว้ง หรือคาดหวังการขึ้นต่อเนื่อง จนเป็นรูปแบบตัว U ใหญ่ๆ ก็ได้เช่นกัน... ซึ่งเป้าหมายของตัว U นั้น ก็จะอยู่ที่พื้นที่ 18-20... และก็น่าจะใกล้เคียงกับเป้าหมายของรูปแบบ MA. ในภาพนี้เหมือนกันนะครับ ถ้าราคา MA. มีการเรียงตัวกันในภาวะกระทิง อยู่ที่ระดับ 9.00 นั้นแปลว่า ความน่าจะเป็นตามสถิติ จะมีการขึ้นไปได้ไกลถึงระดับ 18.0... แต่การซื้อ จะต้องเผื่อทางหนีไว้เหมือนกัน ถ้าเป็นนักเก็งกำไร ก็อาจจะหนีไว้น้อยที่ระดับ ต่ำกว่า 10.5 หรือ ถ้าคนที่มองยาว ก็อาจจะสู้ได้ถึง 10.0 (ทำไม่ต่างกัน เอาไว้เล่าให้ฟัง)