

สิทธิพร เจริญเมือง (เลขที่ 004858)

โทร. 02-659-8026, 02-659-8028

E-mail : sittipom@uobkayhian.co.th

KUMWEL – สไตล์ ขอบของสูง

Badta.seiyn Badta.seiyn Badta.seiyn Badta.seiyn Badta.seiyn Badta.seiyn Badta.seiyn Badta.seiyn Badta.seiyn Badta.seiyn

ที่มา ในสัจจหัว... ถ้าจะว่ากันแบบติดๆ หน่อยนะ ส่วนใหญ่ สูงๆ มักจะดูดีเสมอ

แม้จะไม่สวยเท่าไร แต่ก็เข้าขั้น ฟู่นางแบบ ต่อให้อวบๆ นิดหน่อย แต่ถ้าสูงระดับ 175 ขึ้นไป ยิ่งก็สวย นี่หมายถึงคนก่อนเลยนะครับ... ส่วนถ้าเป็นหุ่น ถ้าสูงๆ แล้วจะสวย ต้องมีหุ่นดี และคำว่าหุ่นดี ก็จะมีหมายถึง รูปแบบการแกว่งตัว จนได้รูปแบบราคา หรือ Price Pattern ในเชิงบวก ก็คงไม่ต้องกล่าวมากนักครับ สำหรับ คำว่า Price Pattern ในเชิงบวก หรือ Pattern สวยๆ นั้น มีอะไรบ้าง ดั่งนั้น คำว่าราคาสูงๆ แล้วน่ากลัว ก็จะไม่ใช้เสมอไป (แม้จะมีบางตัวหุ่น น่ากลัวก็ตาม)... แต่ถ้าสูงแล้วสวย แต่ถ้านิสัยเปลี่ยนเป็นไม่น่าคบเสียแล้ว เราก็จะต้องรีบตัดตัวออกห่างด้วยเหมือนกันนะครับ สูง สวย นิสัยไม่ดี ที่ก็ไม่คบนะ อะไรแบบนี้... แล้วตลาด ในระยะนี้ บรรยากาศก็พาไปเสียด้วยสิ ขึ้นๆ ลงๆ ปริมาณการซื้อขาย เหมือนจะหายๆ ไปบ้าง แต่หุ่นเล็กๆ และหุ่นกลางๆ ก็เลยออกอาการรีนแรง เหมือนปลากกระตี่ได้น้ำ หรือ แมวไม่อยู่หูร่าเริง กันอย่างมหาศาล... บางตัวที่ราคาสูงแล้ว ก็ยังจะสูงได้อีก จนไม่รู้ว่าจะอีกจางหรือเสียดายกันดี แต่เอาละละครับ ช่วงเวลานี้ ก็อาจจะ เป็นช่วงเวลาของเหล่านักเก็งกำไร หรือเป็นช่วงเวลาของ ชาวไร่ ส่วนชาวสวน อาจจะต้องรอกันไปก่อนนะ แล้วตัวดัชนี หรือ SET Index นั้น ตามรูปแบบราคา หรือ Pattern นั้น ถ้าจะให้ดี หน่อย ยืน 1595 ได้จะดูดี หรือ ยิ่งถ้าผ่านไปยืนระดับ 1600 ได้มันคงจริง ๆ จัง ๆ อีกครั้ง งานนี้ก็จะมีกลับมาสีล้นในแนวใหม่ซ้ำขึ้นต่อได้ ก็คงต้องว่ากันไปทีละขั้น หรือว่ากันที่หน้างานกันไปก่อนนะครับ (ว่าไว้ใน Live เข้าวันอังคารแล้วนะครับ)

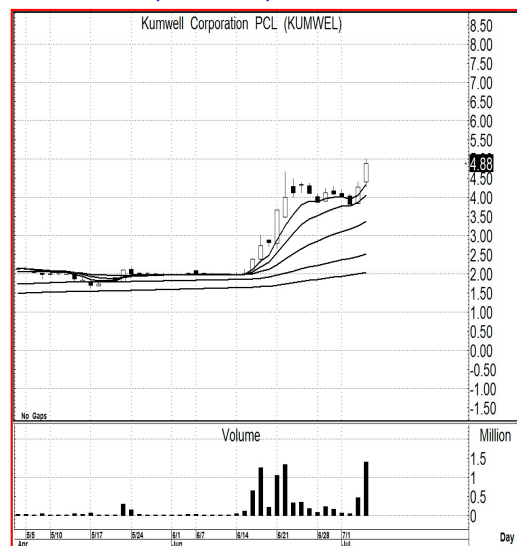
ดูตามเกม... ถ้าจะว่ากันตามจิตวิทยาวิเคราะห์ ก็อาจจะต้องเรียกว่า ขึ้นมาแรงๆ ก่อนหน้า

แล้วมีการพักไปสักกระยะหนึ่ง แล้วมาขึ้นต่อแบบนี้ ก็คงไม่น่าจะรีบจบแถวๆ นี้ได้ง่ายๆ แรงซื้อยังแข็งแรงอยู่

แนวรับ : ... 4.80-4.60 ราคาดี ถ้าจะมีให้ ก็ยังน่าสนใจ

เป้าหมาย : ... 6.50 หรือ อาจถึง 7.00 เลยก็ได้ (ตาม Pattern)

Price Chart...(KUMWEL)



ความเห็น ... จากสัญญาณทางเทคนิค

กราฟราคาหุ้น KUMWEL... อาจจะเป็นอีกหนึ่งตัวหุ้น ที่ราคาจะวิ่งเกินเป้าหมายของ MA. ก็ได้ (แบบ UKEM) ซึ่งเราก็มีรูปแบบของราคา หรือ Price Pattern ในการหาเป้าหมาย โดย ถ้าวิเคราะห์กันตามภาพนี้ ก็จะได้เข้าไว้ที่ 6.50 ก่อน หรือ อาจจะได้ถึง 7.00 ด้วย เรียกว่า ราคา 6.50-7.00 เป็นเป้าหมายของการเล่นรอบนั่นเองครับ แล้วค่อยดูจังหวะกันอีกที เพราะบางที เป้าหมายที่ว่านี้ อาจจะแค่ คิดจะขาย ถ้าแรงดี หรือ ไม่มีอาการอะไรที่ น่าเป็นห่วงนัก เราก็อาจจะ Let Profit ไปสักกระยะก่อนได้ อันนี้ ต้องกล่าวกันไว้ก่อนเลยนะครับ ถ้าได้แบบนี้แล้ว อย่าเผลอเข้าไปดูปัจจัยพื้นฐานกันเสียละ เดียวจะเกิดอาการล้งเลตามมาได้... เอาเทคนิคเพียวๆ กันไปก่อน