

สิทธิพร เจริญเมือง (เลขที่ 004858)

โทร. 02-659-8026, 02-659-8028

E-mail : sitti.pom@uobkayhian.co.th

W – บางทีอาจจะมีหลายมิติ

Badta.seiyn Badta.seiyn Badta.seiyn Badta.seiyn

ที่มา ในวีสัจจหัว...

เป็นข้อความที่หวังว่า หลายๆ ท่าน ที่อยู่ในวงการหุ้น ไม่ว่าจะ เป็นเซียนหรือไม่ใช่เซียน จะเป็นกลุ่มเก็งกำไรหรือวีไอ หรือจะเล่นแบบไหนก็ตาม น่าจะรู้จักในเบื้องต้นแล้วว่าหุ้นบางตัวหุ้น หรือจะหลายๆ ตัวหุ้นก็เถอะ... อาจจะไม่ได้อันด้วยปัจจัยพื้นฐานเพียงอย่างเดียว และก็อาจไม่ได้ขึ้นเพราะปัจจัยทางเทคนิคสวยๆ เพียงอย่างเดียวเช่นกัน มีอีกหลายๆ ด้าน หรือหลากหลายมิติที่เราจะต้องยอมรับกันว่า ราคาหุ้นจะขึ้นได้ ต้องมีแรงซื้อที่มากกว่าแรงขาย และแรงซื้อต้องต่อเนื่องด้วยนะ นั่นแปลว่า ถ้ารายย่อยอย่างเรา ท่านๆ สนใจหุ้นตัวไหน แล้วเข้าไปซื้อ แม้ว่าซื้อในระยะเวลาที่ต่างกัน แต่การต่อเนื่องของการซื้อ จะไม่ค่อยจะมีนัยสำคัญต่อราคามากนัก เรียกว่า ถ้าไม่สามารถจะซื้อแบบเหมา ยกชองไปได้อย่างต่อเนื่อง เป็นระยะเวลาที่ยาวนานพอ การขึ้นของราคา ก็จะไม่จริงยั่งยืน หรือเรียกว่า ราคาที่รายย่อยในตลาดเข้าซื้อนั้น อาจจะไม่ทำให้ราคากระเซ็น เหมือนหินหล่นลงทะเลเท่านั้น... นี่จะแปลว่า ถ้าไม่ใช่การเคลื่อนไหวของหินก้อนใหญ่ๆ ใต้ทะเลลึก ก็ไม่อาจจะทำให้เกิดคลื่นราคาแบบซินามิได้นั่นเอง... หรือการขึ้นของราคาในอีกมิติหนึ่ง ก็อาจจะไม่มีแบบปัจจุบันทันด่วน แบบมีข่าวดีหรือมีปัจจัยดีมากๆ เข้ามาในตัวหุ้นนั้นๆ ไม่ว่าจะเป็นเรื่องของการเปลี่ยนมือเปลี่ยนเจ้าของ หรือมีการเข้าไปของผู้ถือหุ้นรายใหม่ๆ ไม่ว่าจะแค่ร่วมทุนหรือจะเป็นการเทกองเฮอร์ก็ตาม นี่ก็เป็นอีกรูปแบบอีกมิติหนึ่ง ที่ทำให้ราคาหุ้นนั้นขึ้นได้ เรียกว่า iley ก็ได้แหละเนี่ยว่า รายใหญ่ เงินใหญ่ หรือ จะมีเซียนใหญ่ เสียมากกว่า ที่มักทำให้ราคาหุ้นวิ่ง

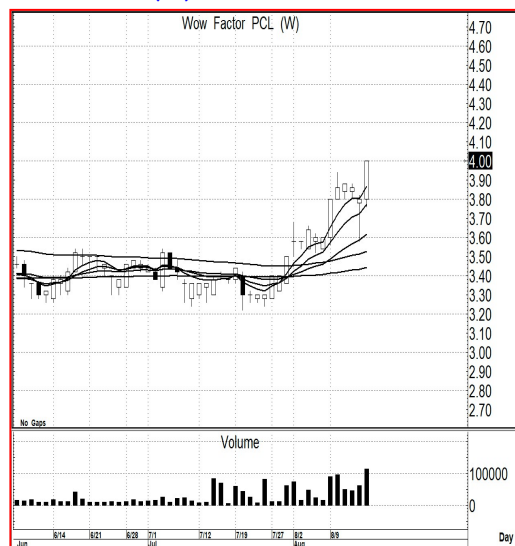
ดูตามเกม...

ส่วนเรื่องของ มิติ การติดป้าย C นั้น ถ้าถึงเวลาปลดป้าย ราคาก็อาจจะมียั้งที่จะวิ่งขึ้น แต่จะต่อเนื่องหรือไม่ ก็ต้องดูว่าใครที่เข้าซื้อ... หรือถ้าไม่ปลดป้าย(ยังต่ออายุ) ก็ดูเงินใหญ่อยู่ดี

แนวรับ : ... 4.00-3.90 หรือต้องไม่ต่ำกว่า 3.80 ไว้ก่อน

เป้าหมาย : ... 4.40-4.50 ซึ่งถ้ายืน 4.50 ได้ ก็จะมีมอຍยาว

Price Chart...(W)



ความเห็น ... จากสัญญาณทางเทคนิค

กราฟราคาหุ้น W... เรื่องของสัญญาณระยะสั้น เรายังคงใช้รูปแบบของกลุ่ม MA. เดิมๆ ที่เราเคยใช้ ซึ่งตอนนี้ถ้าจะไปแล้ว ราคาที่เส้นเรียงตัวกันอย่างสมบูรณ์นั้นจะให้ไว้ที่ 4.00 iley ก็ได้... นั่นแปลว่า เป้าหมายตามรูปแบบของ MA. ก็พอจะคาดหวังได้ถึงระดับ 8.00 นั่นแปลว่า หวังเกิน 4.50 ได้นั่นเอง ซึ่งถ้าไปดูในภาพโครงสร้างใหญ่ๆ การยืนระดับ 4.50 ได้อย่างมั่นคงนั้นแนวโน้มจะขึ้นไปสูงๆ ย่อมมีโอกาสเกิดขึ้นตามมาได้นะ โดยจะมีเป้าหมายของการทดสอบทางโครงสร้าง คือระดับ 10+/- กันโน่นเลย... ดังนั้น อาจจะต้องมาดูกันในวันนี้ ถ้าจะมีการแกว่งตัว ที่ไม่ต่ำกว่า 3.8 ลงมาถองการซื้อเก็งกำไรแบบเล่นรอบ ก็น่าสนใจไม่น้อยเลยนะ