

<<< เพราะขึ้นเร็ว จะลงแรง ก็ได้นะ ... (ระยะสั้น เริ่มผันผวน) >>>

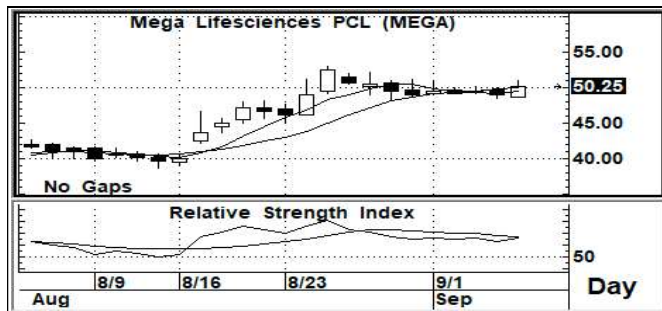


เริ่มซื้อจากผู้เล่นกลุ่มใหญ่ของตลาด เริ่มหายไป ความกังวลของตลาด ก็อาจจะเริ่มมีมากขึ้น... ยิ่งถ้าหลุดระดับนี้สำคัญ อาจจะกระตุ้น แรงขายยิ่งขึ้น

ภาพระยะกลาง (ภาพซ้าย) จากการที่ไม่มีการพลิกกลับไปต่ำกว่าระดับ 1450 หรือ การตั้งขึ้นมาจากระดับ 1515+/- จนขึ้นทดสอบระดับ High เดิม ที่พื้นที่ 1640+/- ซึ่งการแกว่งตัวใดๆ ต่อจากนี้ หากไม่พลิกลงมาต่ำกว่า 1600 อีกเลยนั้น รูปแบบของการขึ้น ก็จะมีความเป็นไปได้ที่กำลังจะขึ้นในคลื่น 3 ซึ่งเป็นส่วนหนึ่งของคลื่นขาขึ้นใหญ่ๆ ต่อไป หรือจะกล่าวอีกนัยหนึ่งว่า SET Index ได้ผ่านจุดต่ำสุดไปแล้วจริง (จบ ABC แล้ว) โอกาสขึ้น 1750-1800 จะเริ่มมีสูง สำหรับระยะสั้น (ภาพขวา) รูปแบบการแกว่งตัวในวันวาน ให้ค่าสัญญาณของแท่งเทียน ที่ออกมาในภาพที่เป็นเชิงลบ อีกทั้งค่าสัญญาณของ Indicator อยู่ในระดับ ที่ส่งสัญญาณถึง ความเสี่ยงสูง ที่จะอ่อนตัวตาม หรือ รอบการอ่อนตัว อาจจะมียอดต่อเนื่องได้ ถ้ามีการลงมาเล่นต่ำกว่า 1630-1628 การลง 1600 อาจมีได้

กลยุทธ์ (ระยะสั้นมาก หรือ วันหนึ่ง)... เน้นการแกว่งตัวไม่ต่ำกว่าพื้นที่ 1630-1628 ไว้ก่อนเท่านั้น หากต่ำกว่านี้ ต้องถอยออกมา แล้วรอ 1600

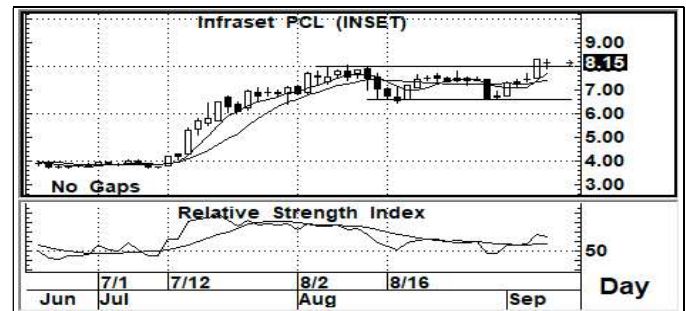
## STOCK PICK



**MEGA >>> เก็งกำไร**

แนวรับ : 50.0-49.5    แนวต้าน : 53.0/62.0    ตัดขาดทุน : 47.0

มีสัญญาณที่ดี จากกราฟแท่งเทียนรายวัน อีกทั้งค่าสัญญาณ Indicator ระยะสั้น ก็อยู่ในระดับที่มีค่าเป็นแนวโน้มเชิงบวก การขึ้นต่อ จึงยังสามารถคาดหวังได้ หรือ ยังสามารถ เก็งกำไรระยะสั้น ต่อได้



**INSET >>> เก็งกำไร**

แนวรับ: 8.15-8.00    แนวต้าน : 11.00-12.00    ตัดขาดทุน : 7.40

มีสัญญาณที่ดี จากกราฟแท่งเทียนรายวัน อีกทั้งค่าสัญญาณ Indicator ระยะสั้น ก็อยู่ในระดับที่มีค่าเป็นแนวโน้มเชิงบวก การขึ้นต่อ จึงยังสามารถคาดหวังได้ หรือ ยังสามารถ เก็งกำไรระยะสั้น ต่อได้

## Follow Up

ชื่อหุ้น	ราคาปิด	แนวต้าน	แนวรับ	Cut Loss	ความเห็น
<b>GULF</b>	42.00	43.5/45.5	41.0/40.0	39.0	<ดูจังหวะ> ... ถ้าขยับ ก็อาจจะต้องเน้นว่า ไม่ต่ำกว่า 41.0 หรือ ร้ายๆ น้อย ห้ามหลุด 40.0
<b>ADVANC</b>	197.5	202/204	197/196	194	<ดูจังหวะ> ... แนวโน้มระยะกลางๆ ยังดูดี แต่ถ้าวระยะสั้น ถ้าจะเล่น ต้องเน้นไม่ต่ำกว่า 195 ไว้
<b>KBANK</b>	118.5	121/122	116/114	112	<ดูจังหวะ> ... ระดับ 116 หากลงมาเล่นต่ำกว่าอีกที ในโครงสร้าง จะมีปัญหา อาจลงแรงๆ ได้
<b>PTT</b>	37.50	38.5/39.0	37.0/36.5	35.5	<ดูจังหวะ> ... หากอ่อนตัว ก็ต้องว่ากันที่ระดับ 36.0 การต่ำกว่านี้ แนวโน้มระยะสั้น จะเริ่มแย่

นักวิเคราะห์... สิทธิพร เจริญในเมือง (004858) / 02-659-8026 / sittiporn@uobkayhian.co.th