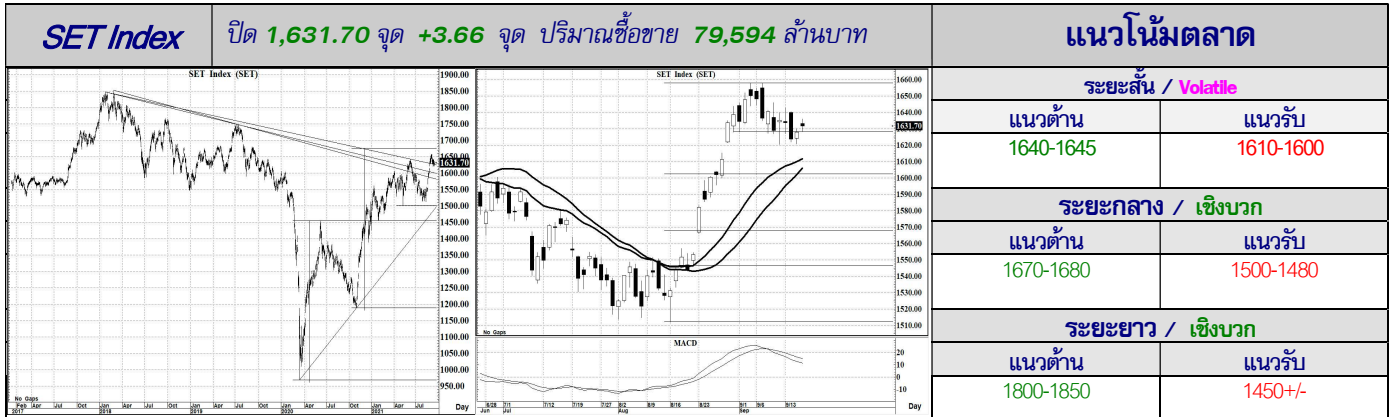


<<< ถอยหลัง ระวังเซ... [หวังว่า หลังจะพียงผา(หวัง) ได้อีกสักครา]>>>

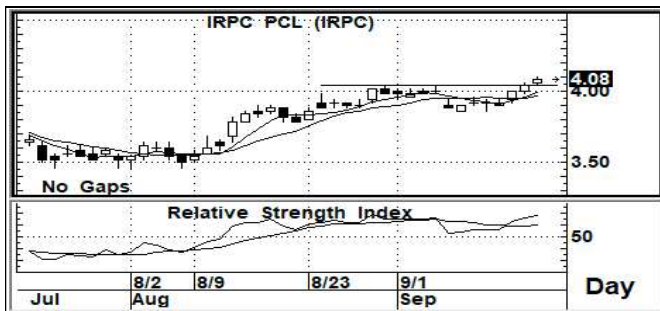


บรรยากาศของตลาด มีแรงซื้อแบบกระจัดกระจาย (ไม่เห็นกลุ่ม)... และด้วยการแกว่งแคบๆ ก็เป็นเรื่องธรรมดา ที่หุ้นกลางหุ้นเล็ก จะดูเด่นกว่า

ภาพระยะกลาง (ภาพซ้าย) ด้วยรูปแบบของโครงสร้างการแกว่งตัวขาขึ้น ที่ขึ้นมาจากระดับ 1000+/- เราเห็นว่า มีรูปแบบของคลื่น 3 คลื่น ซึ่งก็ยิ่งถือว่ามีความเสี่ยงในการจะเป็นคลื่น X เพื่อลง ABC อีกระลอกก็ได้ หากยังไม่สามารถจะผ่านระดับ 1670 ไปยืนให้ได้อย่างเด็ดขาด หรือ ดีๆ หน่อย ต้องผ่านพื้นที่ระดับ 1670-1680 ไปให้ได้ แนวโน้มจึงจะมีโอกาสเป็น คลื่น 3 ของขาขึ้นระลอกใหม่ ต่อไปได้ (การลงต่ำกว่า 1500 อาจจะทำให้ยืนยง ABC ได้) สำหรับระยะสั้น (ภาพขวา) ก็เรียกว่าการแกว่งตัว ยังคงเป็นการทดสอบระดับ 1630 ซึ่งจะปรับระดับนัยสำคัญของแนวโน้มระยะสั้น หากต่ำกว่าอย่างเด็ดขาด แนวโน้มจะเป็นเชิงลบ โดย Indicator ก็บ่งชี้ถึงความเสี่ยงอยู่ก่อนหน้าแล้ว... หากจะลดความเสี่ยงทางสั้นนี้ได้ ตลาดต้องยืน 1640 ให้ได้มั่นคง จึงจะลุ้นทางขึ้นได้

กลยุทธ์ (ระยะสั้นมาก หรือ วันหนึ่ง)... อาจจะต้องแก๊งกำไรรายตัวได้ แต่เห็นตลาด ไม่ต่ำกว่า 1630 ไว้ จะอุ่นใจกว่า (ต่ำกว่า 1620 ระวังลงแรง)

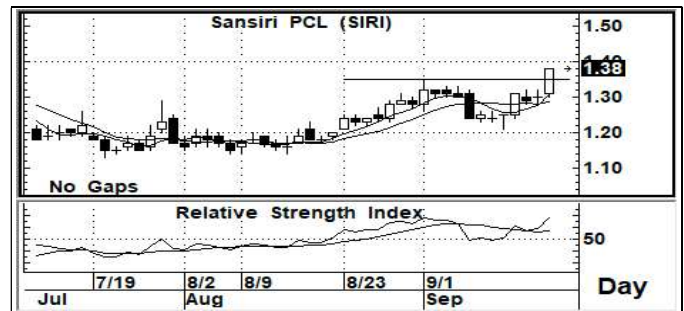
STOCK PICK



IRPC >>> เก็งกำไร

แนวรับ : 4.08-4.06 แนวต้าน : 4.30-4.40 ตัดขาดทุน : 3.96

มีสัญญาณที่ดี จากกราฟแท่งเทียนรายวัน อีกทั้งค่าสัญญาณ Indicator ระยะสั้น ก็อยู่ในระดับที่มีค่าเป็นแนวโน้มเชิงบวก การขึ้นต่อ จึงยังสามารถคาดหวังได้ หรือ ยังสามารถ เก็งกำไรระยะสั้น ต่อได้



SIRI >>> เก็งกำไร

แนวรับ : 1.37-1.34 แนวต้าน : 1.55-1.60 ตัดขาดทุน : 1.29

มีสัญญาณที่ดี จากกราฟแท่งเทียนรายวัน อีกทั้งค่าสัญญาณ Indicator ระยะสั้น ก็อยู่ในระดับที่มีค่าเป็นแนวโน้มเชิงบวก การขึ้นต่อ จึงยังสามารถคาดหวังได้ หรือ ยังสามารถ เก็งกำไรระยะสั้น ต่อได้

Follow Up

ชื่อหุ้น	ราคาปิด	แนวต้าน	แนวรับ	Cut Loss	ความเห็น
SCGP	64.50	66.0-67.0	64.0-63.0	62.0	<ดูจังหวะ> ... อากาศนี้ อาจจะต้องระวัง หากต่ำกว่า 64.0 จริงๆ ระดับ 63.0 ก็อาจเอาไม่อยู่
GPSC	77.75	79.0-80.0	76.5-76.0	75.0	<ดูจังหวะ> ... ต่ำกว่า 80.0 ถือว่า เริ่มไม่สวย หากไหลลงมาต่ำกว่า 76.0 ยิ่งจะเป็นภาพที่แย่
BANPU	13.00	13.8-14.0	12.9-12.8	12.4	<ดูจังหวะ> ... ถ้าจะเอาดูดีจริงๆ วันนี้ ควรเล่นยืน 13.0 ให้ได้มั่นคง ถ้าไม่ได้ ก็อย่าหลุด 12.8
CPALL	64.25	65.0-66.0	64.0-63.5	62.5	<ดูจังหวะ> ... หลีกๆ แล้ว ไม่ต่ำกว่า 63.0 น่าจะเป็นแนวโน้มดีในโครงสร้าง หรือยืน 66 ยิ่งดี

นักวิเคราะห์... สิทธิพร เชนในเมือง (004858) / 02-659-8026 / sittiporn@uobkayhian.co.th