

<<< ออกอาการ ชาสั้น... (แบบนี้ บวกได้ ต้องบวกตลอด จะอุ่นใจกว่า) >>>



บรรยากาศของตลาด เริ่มจะมีการซื้อเก็งกำไรแบบกระจัดกระจาย... บางกลุ่มขึ้น บางกลุ่มลง แต่ด้วยแรงซื้อขายของรายใหญ่ (ฝรั่ง) ตลาดจะยังกังวล

**ภาพระยะกลาง (ภาพซ้าย)** ด้วยรูปแบบของโครงสร้างการแกว่งตัวขาขึ้น ที่ขึ้นมาจากกระดပ် 1000+/- เราจะเห็นว่า มีรูปแบบของคลื่น 3 คลื่น ซึ่งก็ยังมีความเสี่ยงในการจะเป็นคลื่น X เพื่อลง ABC อีกครั้งก็ได้ หากยังไม่สามารถจะผ่านระดับ 1670 ไปยืนให้ได้อย่างเด็ดขาด หรือ ตีๆ หน่อย ต้องผ่านพื้นที่ระดับ 1670-1680 ไปให้ได้ แนวโน้มจึงจะมีโอกาสเป็น คลื่น 3 ของขาขึ้นระลอกใหม่ ต่อไปได้ (การลงต่ำกว่า 1500 อาจจะยืนยันลง ABC ได้)

**สำหรับระยะสั้น (ภาพขวา)** ด้วยรูปแบบของการแกว่งตัว ที่वलลงมาต่ำกว่า 1630 อีกครั้งนั้น ถือว่าเป็นสัญญาณในเชิงลบ (เล็กๆ) ซึ่งหากยังไม่สามารถจะกลับขึ้นไปยืนให้ได้มั่นคง รูปแบบราคา หรือ Price Pattern ที่เริ่มจะเป็นเชิงบวกมาก่อนหน้านี้ อาจจะกลายเป็นหมดความหมายไป และการลง 1600 อีกครั้ง อาจมีได้

**กลยุทธ์** (ระยะสั้นมาก หรือ วันหนึ่ง)... เล่นเก็งกำไรระยะสั้น อาจจะต้องอาศัย ค่าบวก ของตลาด หรือ ไม่ต่ำกว่า 1620 ไว้ก่อน (ต่ำกว่า หยุตเล่น)

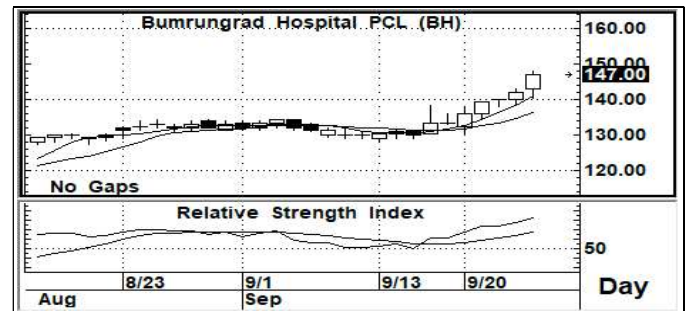
### STOCK PICK



**BCP >>> เก็งกำไร**

แนวรับ : 27.25-27.0      แนวต้าน : 30.0-31.0      ตัดขาดทุน : 26.0

มีสัญญาณที่ดี จากกราฟแท่งเทียนรายวัน อีกทั้งค่าสัญญาณ Indicator ระยะสั้น ก็อยู่ในระดับที่มีค่าเป็นแนวโน้มเชิงบวก การขึ้นต่อ จึงยังสามารถคาดหวังได้ หรือ ยังสามารถ เก็งกำไรระยะสั้น ต่อได้



**BH >>> เก็งกำไร**

แนวรับ : 146-144      แนวต้าน : 165-170      ตัดขาดทุน : 139

มีสัญญาณที่ดี จากกราฟแท่งเทียนรายวัน อีกทั้งค่าสัญญาณ Indicator ระยะสั้น ก็อยู่ในระดับที่มีค่าเป็นแนวโน้มเชิงบวก การขึ้นต่อ จึงยังสามารถคาดหวังได้ หรือ ยังสามารถ เก็งกำไรระยะสั้น ต่อได้

### Follow Up

ชื้อหุ้น	ราคาปิด	แนวต้าน	แนวรับ	Cut Loss	ความเห็น
<b>PTT</b>	40.50	42.0-42.5	40.0 / 39.5	38.5	<ดูจังหว> ... ระดับ 40.0 หากไม่ต่ำกว่านี้ แนวโน้มระยะสั้น ยังน่าสนใจ เก็งกำไรระยะสั้นได้
<b>PTTEP</b>	117.0	122 / 125	116-115	113	<ดูจังหว> ... หลักๆ แล้ว ต่อไม่ต่ำกว่า 114 อีก สัญญาณการเก็งกำไร ก็ยังเปิด เห็นเล่นสั้น
<b>PTTGC</b>	61.75	63.0 / 64.0	61.5-61.0	59.5	<ดูจังหว> ... รูปแบบ Price Pattern ดูดี หากไม่ต่ำกว่า 60.0 ลงมาเสียก่อน ก็ยังน่าเก็งกำไร
<b>TOP</b>	52.50	54.0 / 56.0	52.0-51.0	49.5	<ดูจังหว> ... อาจจะมีลุ้นได้ถึงระดับ 56.0 ได้ แต่ก็ต้องไม่แกว่งตัวลงมาต่ำกว่า 50.0 อีก

นักวิเคราะห์... สิทธิพร เอนในเมือง (004858) / 02-659-8026 / sittiporn@uobkayhian.co.th