

สิทธิพร เจริญเมือง (เลขที่ 004858)

โทร. 02-659-8026, 02-659-8028

E-mail : sittipom@uobkayhian.co.th

## SSP – ขาไม่สั้น ก็มีหัวไหล่

Badta.seiyn Badta.seiyn Badta.seiyn Badta.seiyn Badta.seiyn

**ที่มา ในสัจจหัว...** จริงๆ แล้ว การซื้อหุ้น ไม่ว่าจะแก๊งค์อะไร หรือ เน้นเล่นรอบยาวๆ

หากว่าเราซื้อที่ระดับใกล้ๆ แนวรับ ก็ถือว่าเป็นการเล่นง่ายมากนะครับ ซึ่งจะจ่ายอย่างไรนั้น วันวาน ก็ได้กล่าวไว้ใน Live ในรายการ “จับกระตัง” ในช่วงเช้าไปแล้วนะครับ... แต่ก็อาจจะซื้อแม่หรือจุดสังเกตเพิ่มไว้ อีกซักหน่อยก็คือ ทุกๆ ครั้งที่เรารู้ว่าเป็นแนวรับ อาจจะต้องดูอาการว่าจะมีแนว ยืนได้มากน้อยแค่ไหน หรือจะมีอาการออกชาสั้น หรือ อ่อนแอ มากน้อยแค่ไหนด้วย... แล้วอะไรล่ะ ที่จะบอกได้ว่าจะมีแนวชาสั้น หรือร่างกายอ่อนแอหรือไม่ เรื่องนี้ เหนือเมฆก็กล่าวไว้บ่อยๆ แล้วเช่นกันว่า “สัญญาณหลัก” ต้องมาก่อน แล้วอะไรล่ะ ที่เป็นสัญญาณหลัก ถ้าจะตอบไป เดียวก็ต้องมีคำถามต่อไปอีกนั่นแหละ ว่าทำไมต้องเป็นอันนี้ เหนือเมฆตอบได้เพียงว่า ในทางทฤษฎี ที่เขาได้คิดค้นมาก่อนหน้านั้นแล้ว ก็บอกอยู่แล้ว และนั่นอาจไม่เท่า การที่มีการทำซ้ำหรือมีการทำวิจัยในทฤษฎีนั้นๆ ว่าจริงหรือไม่มากน้อยแค่ไหนมาแล้วด้วย... อันนี้บอกเลยว่าเหนือเมฆเคยเป็นกรรมการตรวจสอบงานวิจัย ของนักศึกษาปริญญาโท ที่เลือกเอาเรื่องของ การวิเคราะห์ ด้วยปัจจัยทางเทคนิค เป็นงานวิจัย และเน้นไปที่ตัว Indicator เสียด้วยซ้ำ และในเนื้อหาของมัน โดยสรุปแล้ว จะเห็นว่า สัญญาณหลัก จะมีอิทธิพลมากกว่า ส่วน Indicator จะเป็นตัวช่วยรองๆ ลงมามากกว่านะครับ เหนือเมฆถึงได้เคยเปิดอบรม แล้วจัดระบบหรือกระบวนการ การวิเคราะห์ด้วยปัจจัยทางเทคนิค ว่ายังไงดี อะไรก่อนอะไรหลัง... หัวใจ คงจำเรื่อง กองทัพหน้า และกองหนุน กันได้นะครับ

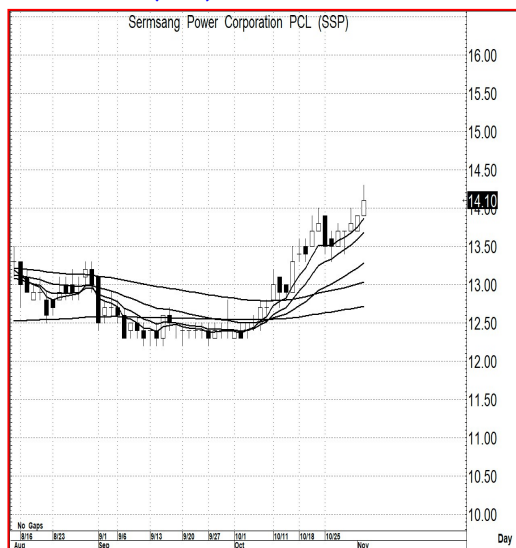
**ดูตามเกม...** ที่ดูการขึ้นมาก่อนหน้านั้น อาจจะไม่เห็นสัญญาณยืนยัน หรือ สัญญาณตีๆ

ว่าการขึ้นน่าสนใจ แต่พอมาถึงระดับนี้แล้ว แม้ว่าความเสี่ยงย่อมมี แต่ถ้าขาไม่สั้น ก็ถือว่าเป็น เล่นง่ายอยู่ละ

**แนวรับ : ... 14.1-14.0 หรือ ยืน 14.0 ได้ ขาไม่สั้นนั่นเอง**

**เป้าหมาย : ... เล่นรอบ 15.5-16.0 หรือ หวัง 17.0 บางส่วน**

Price Chart...(SSP)



ความเห็น ... จากสัญญาณทางเทคนิค

**กราฟราคาหุ้น SSP...** หากยืนระดับ 14.0 ได้ แบบที่ขาไม่สั้น จะต้องดูกันตรงไหน อันนี้ก็อาจจะต้องไปดูกันที่หน้างาน... แต่ถ้าจะให้ให้หนักในตอนนี้นะ โอกาสที่จะออกอาการชาสั้น โดยยืน 14.0 ไม่ได้มัน มีมากไหม ก็อาจจะต้องว่า โอกาสที่ขาจะแข็งแรง หรือขาไม่สั้นนั้น ก็จะอยู่เหมือนกันนะ ด้วยรูปแบบของ MA. ที่เริ่มจะเข้าสู่รูปแบบ Bullish Pattern ... ซึ่งหากหน้างาน เราเห็นการแกว่งตัวระดับ 14.0 ได้อยู่เนี่ย ยังไงเสีย ก็เล่นง่าย แต่ถ้ามีราคา 13.8 นั้นจะแปลว่า ออกอาการชาสั้นนะ แล้วถ้าหลักๆ เลย ถ้าต่ำกว่า 13.5 ด้วยแล้วเนี่ย เรียกว่า ขาหลุดเลยก็ได้ ส่วนเป้าหมายยาวๆ ก็หวังได้เนาะ อาจจะไม่ใช่แค่หวัง 15.5-17.0 ตรงนี้ แค่หวังเล่นรอบเท่านั้น