

สิทธิพร เจริญเมือง (เลขที่ 004858)

โทร. 02-659-8026, 02-659-8028

E-mail : sittipom@uobkayhian.co.th

TAKUNI – แอบๆ บาดตาอยู่เหมือนกัน

Badta.seiyn Badta.seiyn Badta.seiyn Badta.seiyn Badta.seiyn

ที่มา ในลี้จั่วหัว... ไม่ใช่หุ้น TAKUNI นะครับที่จั่วหัวมาว่า แอบๆ บาดตา จริงๆ แล้ว

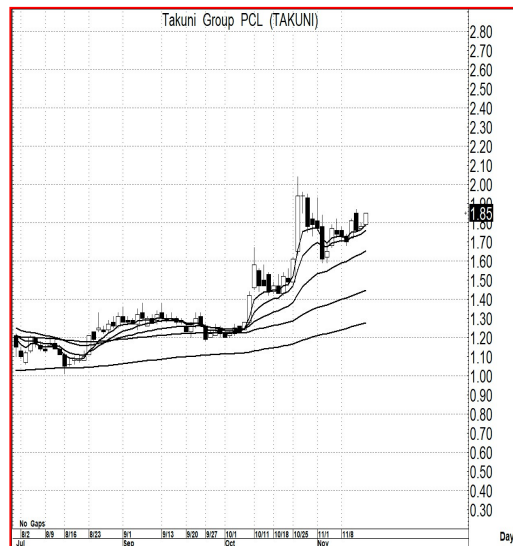
เป็นเรื่องของ ตลาด หรือ SET Index มากกว่า ที่แอบๆ บาดตา แต่ว่าจะพาให้บาดเจ็บภายหลังหรือไม่ ก็ต้องรอดูกันในสัปดาห์นี้แหละ... เพราะด้วยรูปแบบทางโครงสร้างการแกว่งตัว ตามที่ได้กล่าวไปใน LIVE แล้วนั้น ต้องเห็นการขึ้นระดับ 1650 ให้ได้มันคงมากกว่า ถึงจะสวยงามจริงๆ จังๆ ... เพราะนั่น จะเป็นการส่งผลให้รูปแบบราคา หรือ Price Pattern ที่เป็นอยู่นั้น ดูมีแนวโน้มดีมากๆ หรือ การขึ้นระลอกใหม่ ที่จะหวังไกลๆ อาจจะมีความเป็นไปได้มากขึ้น... เรียกว่า ในสัปดาห์นี้ ของดี ต้องแพงๆ หน่อยละ ถ้าจะลงมาต่ำๆ หรือถูกๆ อาจจะไม่มีความเป็นไปได้มากนักแล้วก็ได้นะ ซึ่งหากจะไม่ผ่านระดับ 1650 แล้วมีการอ่อนตัวตามมา ต้องระวังหรือ การอ่อนตัวใดๆ หากพลิกลงมาต่ำกว่า 1630 อีกที สัญญาณไม่ค่อยจะดีนะ เพราะโอกาสจะลงไปทีระดับ 1610 อีกครั้ง จะมีความเป็นไปได้ แล้วนั่นแหละ ยิ่งโหด เพราะโอกาสบาดเจ็บ จะมีตามมาได้เช่นกัน ก็จะกลายเป็นว่า จากที่เหมือนจะบาดตา ก็กลายเป็นบาดเจ็บตามมานั่นเอง... เอาเป็นว่า ของแพงในบ้านเราตอนนี้ก็เหลืออีกอย่างหนึ่งที่อยากให้แพง คือ SET Index ต้องแพงกว่า 1650 นะ ถึงจะดี แล้วอย่างที่กล่าวไว้ แนวต้านระดับ 1660 ก็อาจจะผ่านไปได้ง่ายๆ เราจะไปดูกันอีกที ที่ระดับ 1680 โน่นเลย ถ้ามีสูงกว่านี้ได้ นั่นก็เป็นเรื่องน่ายินดี ตลาดหุ้นไทย ได้ผ่านจุดต่ำสุดของรอบไปแล้ว การขึ้น แล้วลงใดๆ ก็จะเป็นการลงเพื่อจะค่อยๆ ขึ้นได้ต่อไปนั่นเอง... แต่ถ้ายังไม่เห็นเกิน 1680 อย่าเพิ่งรีบสรุปว่า แนวโน้มระยะกลางดี

ดูตามเกม... จากการขึ้นมาแรงๆ แล้วอ่อนตัวลง แล้วก็เริ่มๆ จะมีการขยับขึ้น ซึ่งถ้าเห็นการวางซื้อขายแล้วนั้น ก็เรียกว่า เหมือนจะตั้งลำ ถ้าน้ำไม่ทวนกระแสน้ำเชื่อมมากนัก งานนี้ ยังน่าสนใจ

แนวรับ : ... 1.85-1.80 และ ถ้าหลุด 1.75 จะถือว่าไม่สวย

เป้าหมาย : ... 2.0-2.04 แค่นั้น ถ้ามีแนวผ่าน ก็รอขาย 2.3-2.4

Price Chart...(TAKUNI)



ความเห็น ... จากสัญญาณทางเทคนิค

กราฟราคาหุ้น TAKUNI... จริงๆ ก็กล่าวไว้แยะแล้วครับในเรื่องของ MA. แบบนี้ ซึ่งจริงๆ แล้ว มันก็ไม่ได้เป็นที่จะยืนยันมากนักหรือกว่าจะไปถึงเป้าหมายตามสถิติได้ เพราะ สถิติเป้าหมายตาม Pattern ของ MA. แบบนี้ จะกล่าวไว้ว่า โดยส่วนใหญ่ จะไปได้ แต่นั่น ก็มีเหมือนกันที่ส่วนน้อยจะไม่ไป แล้วเราก็ไม่รู้เหมือนกันแหละ ว่าหุ้นที่เราดูอยู่นั้น จะเป็นส่วนไหน... จึงต้องเรียกว่า เก่งกำไรอย่างไรที่แนะนำใน at The Chart Room ในวันวานนั้น ก็ไม่รู้หรือกว่าจะไปได้แรงขนาดนั้น คือ YGG และจะขึ้นได้ดีพอสมควรคือ BBIK ส่วน CRC ก็เป็น 1 ใน 3 ของหุ้นที่สัญญาณเหมือนกัน แต่ไม่วิ่งในแบบเดียวกัน จึงจะต้องกำหนดทางหนีไว้อเสมอ เวลาจะเก็งกำไรนั่นแหละ