

สิทธิพร เจริญในเมือง (เลขที่ 004858)

โทร. 02-659-8026, 02-659-8028

E-mail : sittipom@uobkayhian.co.th

CI- เอาให้ขาด แล้วขาดตาม

Badta.seiyn Badta.seiyn Badta.seiyn Badta.seiyn Badta.seiyn

ที่มา ในลี้จั่วหัว... โยงไปที่ ตลาด หรือ SET Index เลขก็ว่าได้เนอะครับ ก็ยังคงแกว่งๆ

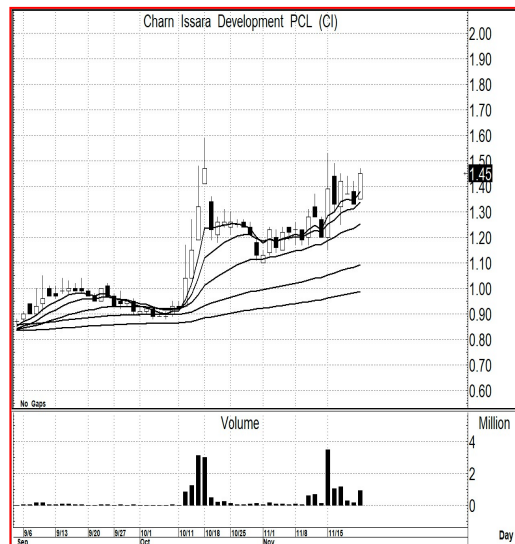
แถวๆ บริเวณพื้นที่เสี่ยง หรือ พื้นที่สวย ก็ว่าได้ทั้งนั้นแหละครับ จะออกทางดี ก็ต้องยืน 1650 ให้ได้มันคง ถ้าจะออกทางร้าย นอกจากยืน 1640 ไม่ว่างแล้ว ถ้าแกมด้วยการลงมาต่ำกว่า 1630 อีกทีเมื่อไหร่ ก็ระวัง แต่ในทางดี หรือ การที่จะคาดหวังว่าแนวโน้มจะดีจริงๆ ก็อาจจะมีโอกาสโยนไข่เยาะหนอยนะ... เพราะจะว่าไปแล้ว ระดับตั้งแต่ 1650 ขึ้นไป จนถึงระดับ 1680 นั้น จะเป็นพื้นที่ของ “ยอดดอย” ได้อยู่เหมือนกันนะ หรือถ้า จะเอาแบบชัดๆ ที่เคยกล่าวไว้บ่อยๆ ว่า การที่เราจะไม่เห็นการผ่านระดับ 1680 ไปได้ แล้วมีการอ่อนตัว หรือการปรับฐานใดๆ ตามมา มันก็อาจจะลงจริงๆ จังๆ ตามมาด้วยก็ได้เนอะ หรือเรียกว่า ลงแล้วลงเลย เพราะเงื่อนไขของการเป็นยอดดอย ยังไม่ถูกสอยออกไปนั่นเอง... เว้นแต่ว่า ถ้าทำสูงกว่า 1680 ได้ ไม่ว่าจะมีการขึ้นไปแถวๆ 1680-1700 แล้วย่อตัว อ่อนตัว ใดๆ ก็ตาม มันก็จะเป็นการ “ลงเพื่อขึ้น” ในระยะต่อไป อ้าว แล้วแบบนี้ ถ้าจะลงทุนกันจริงๆ จังๆ จะเอาไง ถ้าไม่ผ่าน 1680 จริงๆ เวลาลงลง จะซื้อเก็บไว้ได้หรือยัง หรือจะเอาแบบว่า ต้องยอมซื้อแพง หรือ ต้องเห็นอะไรที่แพงกว่า แล้วค่อยรอจังหวะซื้อถูกๆ อีกที ใช่มั้ย... อันนี้แหละ เห็นเมมก็ได้อีกแล้วในรายการ “จับกระทิง” ประจำสัปดาห์นี้ไปเรียบร้อยแล้ว เพราะด้วยการ คาดหวังระดับที่มองไกลๆ ได้ ด้วยเงื่อนไขแบบไหน นั่นจึงอาจจะแปลว่า รอชัดๆ แล้วชัดตาม ก็ยังได้เลย ส่วนการซื้อเมื่อมีการย่อใดๆ ก่อนจะมีการผ่าน 1680 นั้น ก็อาจจะเป็นการซื้อเพื่อเล่นเล่นสั้นๆ ไปก่อนครับ

ดูตามเกม... ถ้าจะให้อ่านหรือคิดตามเกมจากกราฟย้อนหลัง ก็น่าจะต้องสงสัยไว้ก่อนว่า น่าจะมีเม็ดเงินเข้ามาแอบๆ เก็บอยู่เหมือนกันนะ แม้ว่าราคาจะขึ้นมาก่อนแล้วก็ตาม ดังนั้น ของถูกจะดูไม่ได้

แนวรับ : ... 1.45-1.35 ซึ่งการต่ำกว่า 1.30 น่าจะไม่สวย

เป้าหมาย : ... 1.70-1.80 หวังเป็นการเก็งกำไร เล่นรอบสั้น

Price Chart...(CI)



ความเห็น ... จากสัญญาณทางเทคนิค

กราฟราคาหุ้น CI... ถ้าจะเอาชัดๆ ก็ต้องดูวันนี้ก็อีกวัน ถ้าเห็นว่ามีการขยับขึ้นไปเสนยขึ้นเหนือ 1.50 ได้มันคง นั้นก็แปลว่า แนวโน้มก็น่าจะเริ่มๆ มีการเล่นทางขึ้นต่อ และอาจจะขึ้นแรงๆ ขึ้นจริงๆ จังๆ แล้วรีบขยับเลยก็ได้ หรืออาจจะค่อยๆ เล่นยาวๆ ได้เช่นกัน เรียกว่า เล่นไต่ระดับเส้น MA. ที่มีภาพของกระทิง ไปเรื่อยๆ ก็ได้... โดย ถ้าจะเอาเป้าหมายจาก MA. จริงๆ แล้วนั้น จะมองกันที่ ระดับ 2.50-2.60 ได้เลยเหมือนกันนะ... แต่ก็อาจจะลิดๆ แนวต้าน แถวๆ 1.7-1.8 ก่อน หรือ เก่งๆ หน่อๆ ก็อาจจะติดแถวๆ 2.00 ก่อน แล้วหลังจากนั้น ก็จึงค่อย เล่นเกมทางขึ้นต่อ... แต่อย่างไรก็ตาม ทั้งกราฟและเกม ราคาตัวไว้ในทางดี แต่ถ้ามีพลิกเกมอะไร เราก็ต้องหยุด