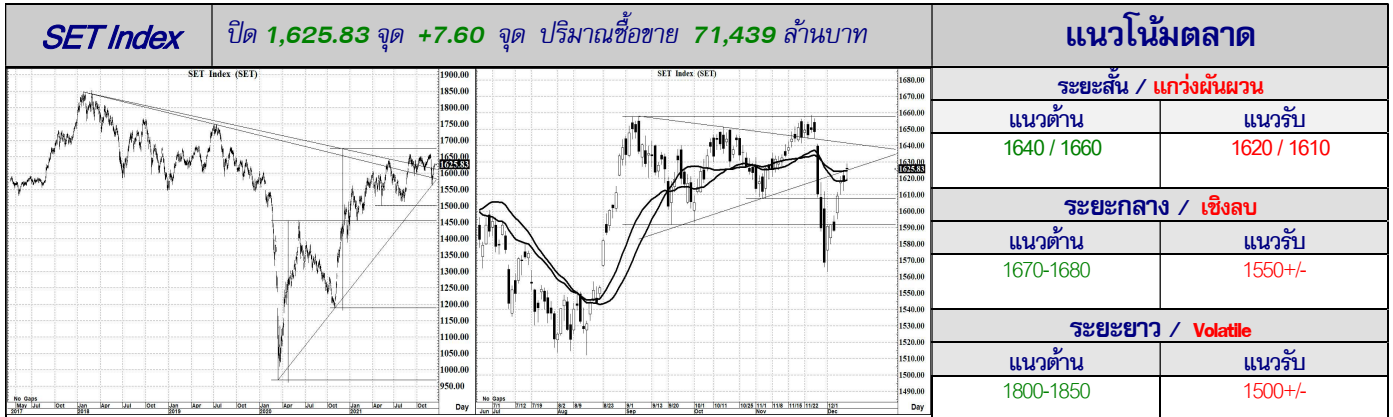


<<< ย่อเยอะ อาจจะยุบ... (แห่งเทียน 2 วัน ไม่สวยเท่าไร) >>>

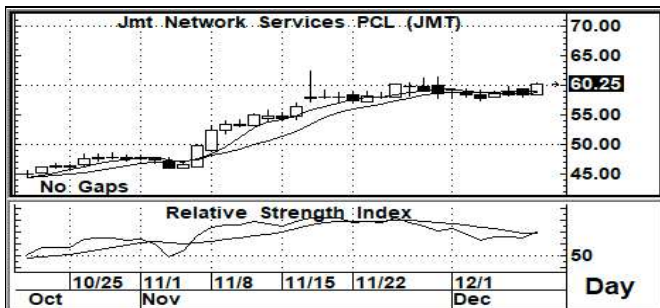


แรงซื้อแรงขายของหุ้นใหญ่ๆ ยังคงน่าจะมีการแกว่งๆ จากการปรับพอร์ตในช่วงๆ ปลายปี... หุ้นกลางหุ้นเล็ก ที่ราคาต่ำกว่า จะเริ่มมีความน่าสนใจ

ภาพระยะกลาง (ภาพซ้าย) ตัวรูปแบบของโครงสร้างการแกว่งตัวขาขึ้น ที่ขึ้นมาจากกระดก 1000+/- เราจะเห็นว่า มีรูปแบบของคลื่น 3 คลื่น ซึ่งก็ยิ่งถือว่ามีความเสี่ยงในการจะเป็นคลื่น X เพื่อลง ABC อีกระลอกก็ได้ หากยังไม่สามารถจะผ่านระดับ 1670 ไปยืนให้ได้อย่างเด็ดขาด หรือ ติงๆ หนอยๆ ต้องผ่านพื้นที่ระดับ 1670-1680 ไปให้ได้ แนวโน้มจึงจะมีโอกาสเป็น คลื่น 3 ของขาขึ้นระลอกใหม่ ต่อไปได้ (การลงต่ำกว่า 1500 อาจจะทำให้ ABC ได้) **สำหรับระยะสั้น (ภาพขวา)** โครงสร้างการแกว่งตัว ยิ่งถือว่าเป็นรูปแบบเชิงลบ ซึ่งก็คงต้องว่ากันถึงระดับ 1660 ถ้ายังไม่ผ่านไปยืนให้มั่นคง ความเสี่ยงก็ยังมี และตัวรูปแบบของแห่งเทียน(กราฟรายวัน) ในระยะ 2 วันที่ผ่านมา เริ่มส่งสัญญาณอ่อนแรง หากมีการแกว่งตัวต่ำกว่า 1610 สัญญาณจะยิ่งเป็นเชิงลบมากขึ้น

กลยุทธ์ (ระยะสั้นมาก หรือ วันหนึ่ง)... ถ้าจะเล่นแก๊งกำไร เน้นไม่ต่ำกว่า 1620 ไว้ จะอุ่นใจกว่า ต่ำกว่านี้ เน้นรอ เพราะ 1610 อาจจะไม่ยอมยกก็ได้

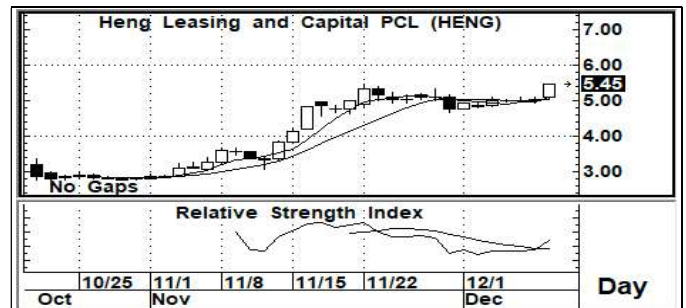
STOCK PICK



JMT >>> เก็งกำไร

แนวรับ : 60.0-59.0 แนวต้าน : 70.0-72.0 ตัดขาดทุน : 57.5

มีสัญญาณที่ดี จากกราฟแห่งเทียนรายวัน อีกทั้งค่าสัญญาณ Indicator ระยะสั้น ก็อยู่ในระดับที่มีค่าเป็นแนวโน้มเชิงบวก การขึ้นต่อ จึงยังสามารถคาดหวังได้ หรือ ยังสามารถ เก็งกำไรระยะสั้น ต่อได้



HENG >>> เก็งกำไร

แนวรับ : 5.35-5.20 แนวต้าน : 7.00-7.50 ตัดขาดทุน : 4.98

มีสัญญาณที่ดี จากกราฟแห่งเทียนรายวัน อีกทั้งค่าสัญญาณ Indicator ระยะสั้น ก็อยู่ในระดับที่มีค่าเป็นแนวโน้มเชิงบวก การขึ้นต่อ จึงยังสามารถคาดหวังได้ หรือ ยังสามารถ เก็งกำไรระยะสั้น ต่อได้

Follow Up

ชื่อหุ้น	ราคาปิด	แนวต้าน	แนวรับ	Cut Loss	ความเห็น
JAS	3.48	3.50/4.00	3.44-3.40	3.36	<ดูจังหวะ> ... หลักๆ แล้ว ยังน่าเก็บ ยิ่งถ้าขึ้น 3.50 ได้ตลอดรอดฝั่ง แนวโน้มระยะกลางยิ่งดูดี
EA	84.0	88.0-89.0	83.5-83.0	81.5	<ดูจังหวะ> ... ถ้าจะเล่น ต้องรับความเสี่ยงได้สูง และต้องไม่ลงมาต่ำกว่า 82.0 ก่อนด้วยเท่านั้น
KBANK	139.0	142-144	138	137	<ดูจังหวะ> ... ถ้าจะติงๆ หนอยๆ ต้องยืน 140 ให้ได้ก่อน หรือ ระยะสั้น ต้องระวังการหลุด 138
ADVANC	217.0	220-224	216-215	212	<ดูจังหวะ> ... แนวโน้มทางโครงสร้าง ยังไม่เสีย หากยังไม่พลิกลงมาต่ำกว่า 215 ก็ยังพอเก็งได้

นักวิเคราะห์... สิทธิพร เอนในเมือง (004858) / 02-659-8026 / sittiporn@uobkayhian.co.th