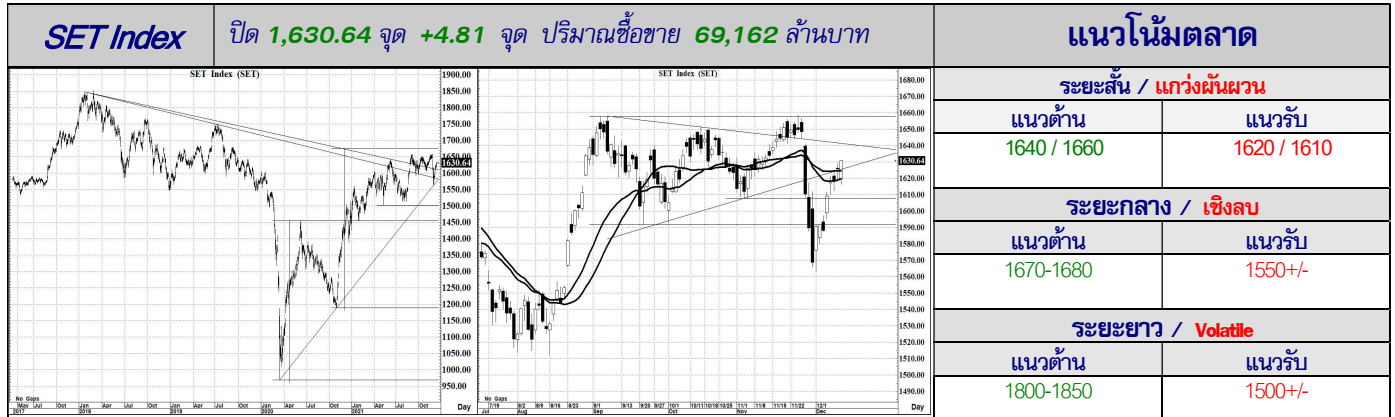


<<< ถ้าพลิกมาแบบนี้ ก็ต้องให้เด็ดขาด... (เดินหน้า ก็อย่าถอย) >>>



บรรยากาศของตลาด ยังมีการแกว่งไกวแบบกระจาย... และผู้เล่นรายใหญ่ ก็ยังอาจจะเน้นซื้อ-และขาย เพื่อปรับพอร์ต การแกว่งๆ จึงยังอาจมี

ภาพระยะกลาง (ภาพซ้าย) ด้วยรูปแบบของโครงสร้างการแกว่งตัวขาขึ้น ที่ขึ้นมาจากระดับ 1000+/- เราจะเห็นว่า มีรูปแบบของคลื่น 3 คลื่น ซึ่งก็ถือว่ามีความเสี่ยงในการจะเป็นคลื่น X เพื่อลง ABC อีกระลอกก็ได้ หากยังไม่สามารถจะผ่านระดับ 1670 ไปยืนให้ได้อย่างเด็ดขาด หรือ ติงๆ หน่อย ต้องผ่านพื้นที่ระดับ 1670-1680 ไปให้ได้ แนวโน้มจึงจะมีโอกาสเป็น คลื่น 3 ของขาขึ้นระลอกใหม่ ต่อไปได้ (การลงต่ำกว่า 1500 อาจจะทำให้ ABC ได้) สำหรับระยะสั้น (ภาพขวา) ด้วยโครงสร้างการแกว่งตัวของตลาด หรือ SET Index เงื่อนไขที่จะส่งให้โครงสร้างเป็นเชิงบวกมากๆ ได้นั้น จำเป็นอย่างยิ่งที่ตลาดจะต้องร่วมด้วยช่วยกัน ดันให้ผ่านไปยืน 1660 ให้ได้อย่างเด็ดขาด ซึ่งภาพดังกล่าวจะเป็นไปได้ ก็ต้องไม่ต่ำกว่า 1610 ก่อนด้วย หรือ ตอนนี้อยู่ 1620 ได้ ก็ยิ่งดี

กลยุทธ์ (ระยะสั้นมาก หรือ วันหนึ่ง)... ถ้าจะแกว่งไกว ยกระดับ ขึ้นมาที่ 1620 ต้องไม่ต่ำกว่านี้ หรือ วันหนึ่ง ถ้าจะย่อ ก็อย่าต่ำกว่า 1625 จะดีกว่า

STOCK PICK



Follow Up

ชื่อย่อหุ้น	ราคาปิด	แนวต้าน	แนวรับ	Cut Loss	ความเห็น
IVL	42.75	44.0 / 46.0	42.0-41.5	40.5	<ดูจังหวะ> ... หลักๆ แล้ว ต้องไม่ต่ำกว่า 41.0 จะยังดูดี แต่ก็ยังคงเน้น เก่งกำไรระยะสั้นก่อน
SCB	125.0	127 / 130	124-123	121	<ดูจังหวะ> ... ต้องยืน 127 ให้ได้ก่อน สัญญาณโครงสร้างจะเริ่มดี และ ต่ำกว่า 122 จะดูแย่
DELTA	440.0	460 / 480	436-424	416	<ดูจังหวะ> ... ถ้าจะลุ้นการขึ้นยาวๆ ต้องยืน 480 ให้ได้ ซึ่งถ้ายังไม่ได้ ก็ไม่ควรต่ำกว่า 420
AOT	61.75	63.0 / 65.0	61.5-61.0	59.5	<ดูจังหวะ> ... แนวต้าน 63 และ 65 ยังถือว่ามีส่วนสำคัญ ถ้าจะมีหุ้นหลุดสอบ ก็ห้ามหลุด 60.0

นักวิเคราะห์... สิทธิพร เชนในเมือง (004858) / 02-659-8026 / sittiporn@uobkayhian.co.th