

สิทธิพร เจนในเมือง (เลขที่ 004858)

โทร. 02-659-8026, 02-659-8028

E-mail : sittiporn@uobkayhian.co.th

ขานโต้ อย่างอ่อนแรงก็แล้วกัน... (ต้องใช้กระตือรือร้นขานโต้)

SET Index

ภาพสัญญาณหลัก / (ภาพที่ 1) ยังคงไม่ทิ้งนะครับภาพนี้ เพราะยังคงอยู่ในเงื่อนไข ของการเป็นภาพเชิงลบ จากการที่ยังไม่สามารถจะผ่านระดับ 1680 ไปได้ ซึ่งไม่ว่าการขึ้นใดๆ ก็ตาม หากจะมีแล้ว แต่ไม่ผ่านก็ยิ่งถือว่า X? ก็อาจจะเป็น X เพื่อ ABC อีกระลอกได้อยู่แน่นอน... หรือหากจะมีการอ่อนตัวลงอย่างต่อเนื่องในระดับนี้ แล้วลงจนหลุด 1550 อย่างมีนัยสำคัญแล้วนั้น ก็อาจจะไม่จำเป็นจะต้องขึ้นทดสอบ 1680 เลยก็ได้เช่นกัน การเป็น X เพื่อ ABC ก็จะมีความเป็นไปได้สูงขึ้นทันที ดังนั้นในระยะ 1-3 สัปดาห์ต่อจากนี้ เราอาจจะได้เห็นความชัดเจนมากขึ้น ซึ่งหากสามารถผ่าน 1680 ไปได้เมื่อไหร่ แนวโน้มระยะกลางๆ จะดีขึ้นหรือมองไกลๆ ก็จะมีเป้าหมายที่สูงกว่า 1850+/- ได้ นั่นเอง... แต่หากมีการลงมาต่ำกว่า 1550 ก่อน อันนี้แหละ แนวโน้มในเชิงลบแบบร้ายๆ จะตามมา และอาจจะร้ายแบบลึกมากๆ ด้วย (แม้พื้นฐานจะมองไว้ดี)

ภาพระยะสั้น (ภาพที่ 2) โครงสร้างการแกว่งตัวตามภาพนี้ ยังจะเรียกว่าเป็นแนวโน้มในเชิงลบ หรือถ้าจะมองดีๆ หน่อย ก็อาจจะเป็นแนวโน้มแกว่งๆ ออกข้าง โดยจะมีกรอบการแกว่งตัว 1590-1660 นั่นก็แปลว่า ถ้าต่ำกว่า 1590 ก็จะต้องดูแยกตามโครงสร้าง ดังนั้น ถ้าจะให้ดูดีได้จริงๆ ก็ต้องเห็นการขึ้นผ่าน 1660 ไปขึ้นให้ได้อย่างมั่นคง แต่ก็ยังเหลือ 1680 อีกด้าน ไม่เช่นนั้น ก็ยังไม่ดีจริงๆ... หรือในสัปดาห์นี้ หากหลุด 1630 ลงมาก่อน โอกาสลงต่ำกว่า 1610 จะมีตามมา และนั่นคงจะไม่ต้องคาดหวัง ว่า 1590 จะเอาอยู่ เพราะการลงแบบนี้ จะลงแรง

กลยุทธ์การลงทุน

ลงทุนจริง จริงๆ ต้องเน้นเลือกซื้อ และ จะต้องไม่ต่ำกว่า 1550 ... **ส่วนการเก็งกำไรระยะสั้น** หรือในสัปดาห์นี้ หากจะเก็งกำไร เน้นไม่ต่ำกว่า 1630 ไว้ก่อนจะอุ่นใจกว่า และ ถ้าจะเล่นจริงๆ ก็เน้นแค่เก็งกำไรระยะสั้นไปก่อน หรือหวังขายในระดับ 1650-1660 ก่อน
แนวรับ 1,630 / 1,610 แนวต้าน 1,650 / 1,660

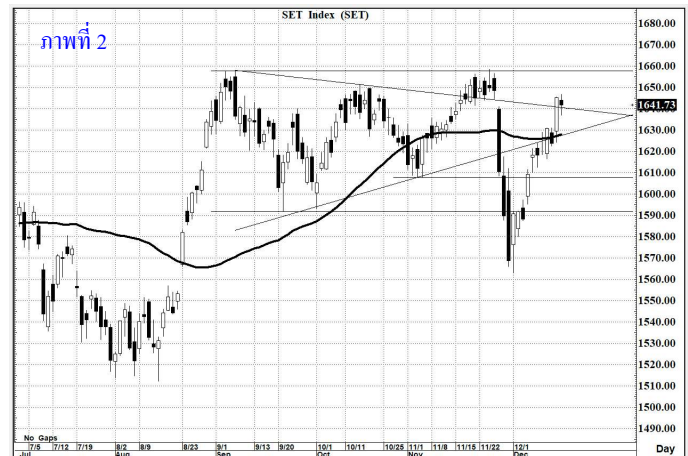
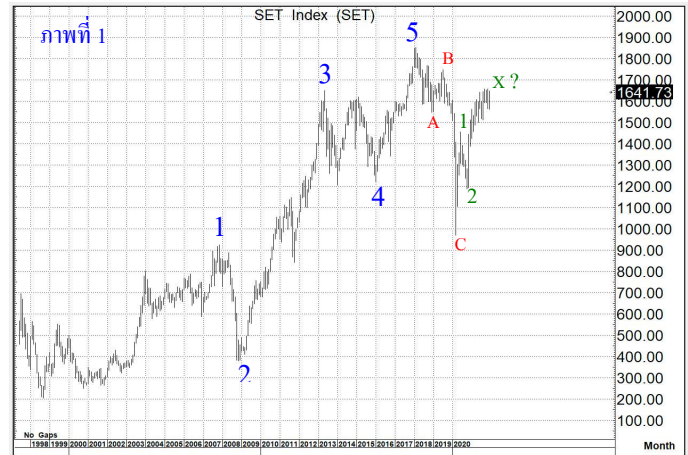
SET50 Index

สัญญาณเทคนิค / (ภาพที่ 3) ตามโครงสร้างการแกว่งตัว ยังถือว่าเป็นแนวโน้มในเชิงลบ หากยังไม่สามารถจะผ่านไปขึ้น 995 ได้อย่างมั่นคง ความเสี่ยงในการอ่อนตัวลง ก็ยังคงมีอยู่ต่อไป หรือ หลุด 960 ก็ยิ่งแย่มาก

กลยุทธ์

Wait & See แต่ หลุด 960 เล่นลง / จะเล่นขึ้น ต้องยืน 995 ได้

แนวรับ 975 / 960 แนวต้าน 990 / 995



HUMAN

ราคาปิด 12.7

คำแนะนำ **ซื้อเก็งกำไร**

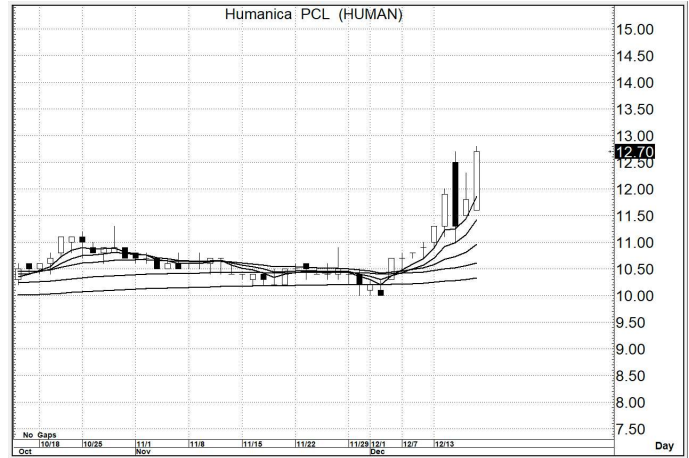
คำสัญญาณ

รูปแบบของการแกว่งตัวของราคา หรือ Pattern มีรูปแบบที่เป็นเชิงบวก อีกทั้งมีสัญญาณ เชิงบวกจาก MA. การขึ้น จึงยังคาดหวังได้

กลยุทธ์ ... **ซื้อเก็งกำไร**

แนวรับ 12.6 – 12.2 (ยืน 11.5 ไม่ได้ ขายตัดขาดทุน)

เป้าหมาย 14.5 – 15.0



JWD

ราคาปิด 17.9

คำแนะนำ **ซื้อเก็งกำไร**

คำสัญญาณ

รูปแบบของการแกว่งตัวของราคา หรือ Pattern มีรูปแบบที่เป็นเชิงบวก อีกทั้งมีสัญญาณ เชิงบวกจาก MA. การขึ้น จึงยังคาดหวังได้

กลยุทธ์ ... **ซื้อเก็งกำไร**

แนวรับ 17.5 – 17.0 (ยืน 16.4 ไม่ได้ ขายตัดขาดทุน)

เป้าหมาย 21.0 – 22.0



JAS

ราคาปิด 3.60

คำแนะนำ **ซื้อเก็งกำไร**

คำสัญญาณ

รูปแบบของการแกว่งตัวของราคา หรือ Pattern มีรูปแบบที่เป็นเชิงบวก อีกทั้งมีสัญญาณ เชิงบวกจาก MA. การขึ้น จึงยังคาดหวังได้

กลยุทธ์ ... **ซื้อเก็งกำไร**

แนวรับ 3.60 – 3.50 (ยืน 3.30 ไม่ได้ ขายตัดขาดทุน)

เป้าหมาย 3.90 – 4.00 / 4.50



สิทธิพร เชนโนเมือง (เลขที่ 004858)

โทร. 02-659-8026, 02-659-8028

E-mail : sittiorn@uobkayhian.co.th