

แรงไม่ค่อยมี แบบนี้ต้องระวัง... (อ่านได้ ก็อย่าไขว้ใจ)

สิทธิพร เจนในเมือง (เลขที่ 004858)

โทร. 02-659-8026, 02-659-8028

E-mail : sittiporn@uobkayhian.co.th

SET Index

ภาพสัญญาณหลัก / (ภาพที่ 1) ก็น่าจะต้องตามกันต่อ ซึ่งอาจไปว่ากันถึงปีหน้ากันเลยทีเดียว และก็เหมือนเดิม ปลายคลื่น X? จะเป็นสูงสุดหรือ เป็น X เพื่อ ABC อีกระลอกหรือไม่ หรือจะเปลี่ยนจาก X? ไปเป็นคลื่น 3 (สีเขียว)... ซึ่งถ้าจะเป็นคลื่น 3 นั้น เป้าหมายของการขึ้น จะยังมีระยะทางอีกยาวไกล แต่นั่น ก็จะต้องมีการผ่านขึ้นไปยังระดับ 1680 ให้ได้อย่างเด็ดขาดเสียก่อน...และในทางตรงกันข้าม หากการขึ้นใดๆ นั้น ยังไม่สามารถจะผ่าน 1680 ไปได้ แถมมีการแกว่งตัวลงมาต่ำ หรือลงอย่างต่อเนื่อง จนหลุดระดับ 1550 ก่อนแล้วนั้น การลงแบบ ABC จะมี ซึ่งก็อาจจะไม่จำเป็นต้องมีรูปแบบ ABC (Zig-Zag) ก็ได้ เป็นแบบลงแรงในคลื่นเดียวสักๆ ก็ได้... สรุปว่า ระดับนี้สำคัญที่กล่าวมา เราจะต้องตามกันอย่างต่อเนื่องต่อไป จนกว่าจะออกทางใดทางหนึ่งก่อน จึงจะฟันธงได้

ภาพระยะสั้น (ภาพที่ 2) ในแง่ของโครงสร้างการแกว่งตัวนั้น เรายังคงต้องใช้คำว่า ยังเป็นแนวโน้มเชิงลบอยู่ จนกว่าจะผ่าน 1660 ได้ แต่ถ้ายังไม่ได้ ก็อาจจะต้องระวังการแกว่งตัวลงมาต่ำกว่า 1620 ไปด้วย เพราะนั้น จะเป็นการส่งสัญญาณว่า ความน่าจะเป็นของการลงต่ำๆ อีก จะมีความเป็นไปได้สูง... แม้ว่าในตอนี้ จะเห็นว่า Indicator เริ่มจะส่งสัญญาณในเชิงบวก แต่นั่น ตลาดจำเป็นต้องร่วมด้วยช่วยกัน ดันให้ผ่าน 1660 ไปให้เร็วๆ ด้ย การอ่อนตัวลงใดๆ ก่อนนั้น จะกระชากสัญญาณของ Indicator ให้เข้าสู่แดนลบได้ง่ายๆ จะยิ่งกดดันให้เกิดการอ่อนตัว

กลยุทธ์การลงทุน

ลงทุนจริง จริงๆ ต้องเน้นเลือกซื้อ และ จะต้องไม่ต่ำกว่า 1550 ... **ส่วนการเก็งกำไรระยะสั้น** หรือในสัปดาห์นี้ หากจะเก็งกำไร เน้นไม่ต่ำกว่า 1620 ไว้ก่อนจะอุ่นใจกว่า และอาจจะหวังเล่นสั้นๆ ก่อน โดยหวังไม่เกิน 1660 เท่านั้น (ถ้าขึ้นได้ ค่อยตามน้ำหนักอีกที)

แนวรับ 1,630 / 1,620 **แนวต้าน** 1,645 / 1,660

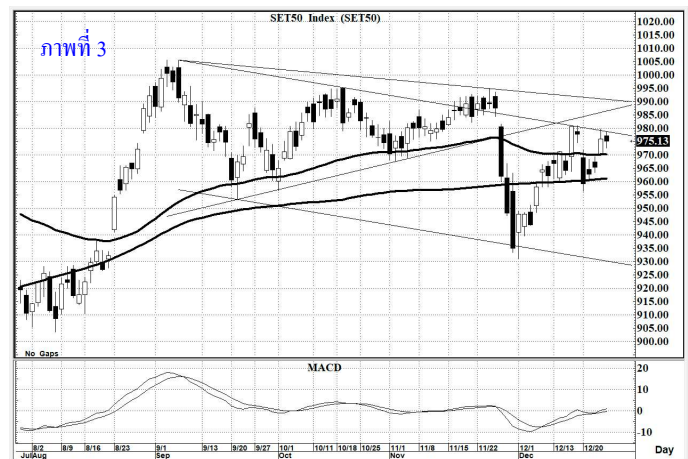
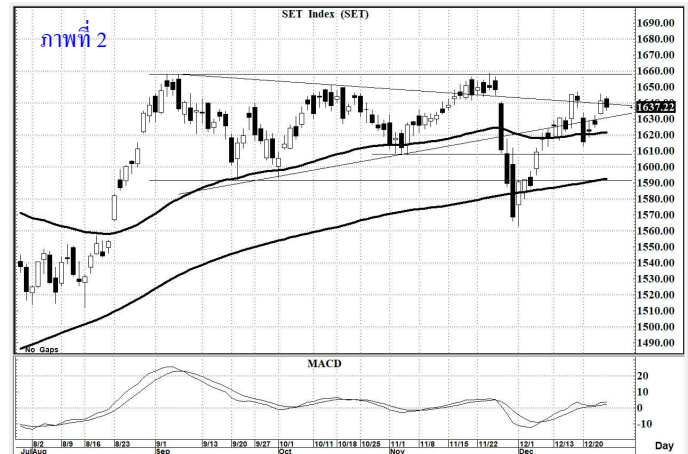
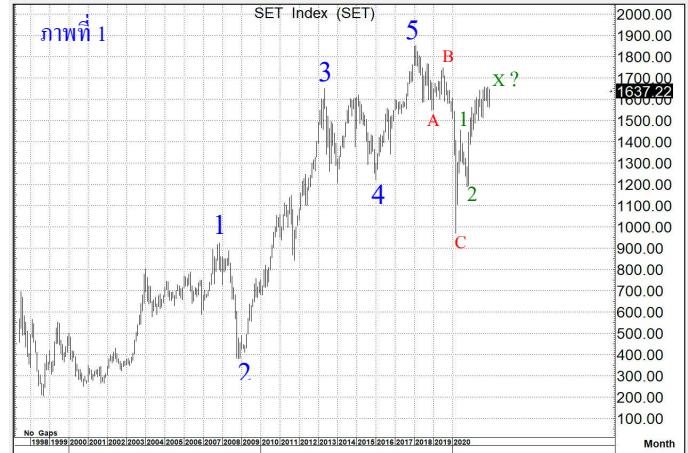
SET50 Index

สัญญาณเทคนิค / (ภาพที่ 3) ตามโครงสร้างการแกว่งตัว อาจจะดูว่าเป็นสัญญาณเชิงลบ มากกว่า SET Index เสียด้วยซ้ำ การแกว่งตัวในค่าลบก่อน หรือ ลงมาต่ำกว่า 960 ก่อน จะส่งผลให้แนวโน้มทางลง จะชัดเจนกว่า ยังไม่ต้องหวังการจะขึ้นผ่าน 995 ได้ก่อน (ถอยหลัง จะเซได้)

กลยุทธ์

Wait & See แต่ หลุด 960 เล่นลง / จะเล่นขึ้น ต้องยืน 995 ได้

แนวรับ 970 / 960 **แนวต้าน** 980 / 995



STPI ราคาปิด 5.75

คำแนะนำ **ซื้อเก็งกำไร**

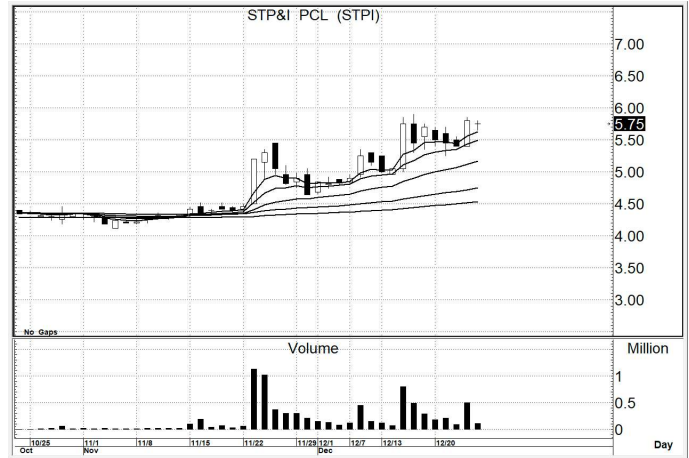
คำสัญญาณ

รูปแบบของการแกว่งตัวของราคา หรือ Pattern มีรูปแบบที่เป็นเชิงบวก อีกทั้งมีสัญญาณเชิงบวกจาก MA. การขึ้น จึงยังคาดหวังได้

กลยุทธ์ ... **ซื้อเก็งกำไร**

แนวรับ 5.70 – 5.60 (ยืน 5.40 ไม่ได้ ขายตัดขาดทุน)

เป้าหมาย 7.00 – 7.20



CGH ราคาปิด 1.33

คำแนะนำ **ซื้อเก็งกำไร**

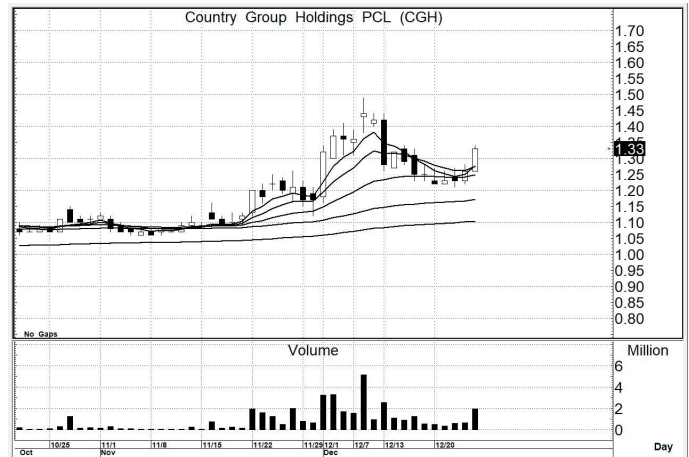
คำสัญญาณ

รูปแบบของการแกว่งตัวของราคา หรือ Pattern มีรูปแบบที่เป็นเชิงบวก อีกทั้งมีสัญญาณเชิงบวกจาก MA. การขึ้น จึงยังคาดหวังได้

กลยุทธ์ ... **ซื้อเก็งกำไร**

แนวรับ 1.32 – 1.28 (ยืน 1.25 ไม่ได้ ขายตัดขาดทุน)

เป้าหมาย 1.50 – 1.60



DITTO ราคาปิด 19.5

คำแนะนำ **ซื้อเก็งกำไร**

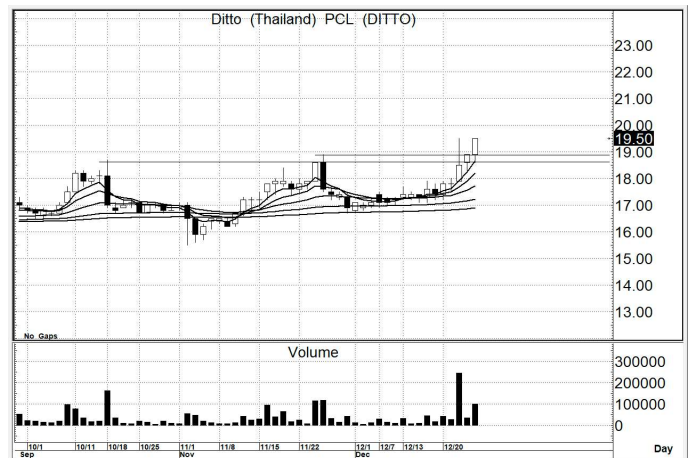
คำสัญญาณ

รูปแบบของการแกว่งตัวของราคา หรือ Pattern มีรูปแบบที่เป็นเชิงบวก อีกทั้งมีสัญญาณเชิงบวกจาก MA. การขึ้น จึงยังคาดหวังได้

กลยุทธ์ ... **ซื้อเก็งกำไร**

แนวรับ 19.4 – 19.0 (ยืน 18.5 ไม่ได้ ขายตัดขาดทุน)

เป้าหมาย 21.5 – 22.0



สิทธิพร เชนในเมือง (เลขที่ 004858)

โทร. 02-659-8026, 02-659-8028

E-mail : sittiorn@uobkayhian.co.th