

## ไม่แต่ง ก็ระวัง... (เซฯ อาจมีทรุด)

สิทธิพร เจนในเมือง (เลขที่ 004858)

โทร. 02-659-8026, 02-659-8028

E-mail : sittiporn@uobkayhian.co.th

### SET Index

**ภาพสัญญาณหลัก / (ภาพที่ 1)** ก็ยังคงต้องเฝ้าภาพนี้ไว้ ด้วยเงื่อนไขของการที่ยังไม่สามารถ ยืนระดับ 1680 ได้อย่างมั่นคง หรือ ขึ้นไปสูงๆ เกินระดับ 1680 ไปได้อย่างเด็ดขาด... ซึ่งหากยังไม่เกิดภาพที่กล่าวนี้ การจะเป็นคลื่น 3 ก็ยังคงไม่ชัดเจน และจะยังคงมีความน่าจะเป็นไปได้ ที่อาจจะเปลี่ยน X เพื่อจะมี ABC อีกรลอกได้ หรือจะลงลึกๆ แบบลงแรงๆ เลยอีกคลื่นเดียวก็ได้ โดยหากมีการลงมาต่ำกว่า 1550 ภาพของการเป็นปลายคลื่น X ก็จะชัดเจนมากกว่าจะรอเป็นคลื่น 3 ดังนั้น ในระยะ 1-3 เดือน ก็คงต้องจับตาดูแนวรับแนวต้าน ระหว่างเลข 1680 และ 1550 หลุดทางไหนก่อน แนวโน้มจะเป็นไปในทางนั้นได้ (จะเป็น X ชัดๆ หรือ จะรอเป็น 3 ชั่วๆ อยู่ที่เงื่อนไขตัวเลขที่กล่าว)

**ภาพระยะสั้น (ภาพที่ 2)** รูปแบบโครงสร้างการแกว่งตัว เริ่มเป็นแนวโน้มในเชิงลบ จากการหลุด Trend Line อีกทั้งยังมีการลงมาทำ Low ที่ต่ำกว่า Low ล่าสุด หรือ การที่มีจุดต่ำกว่า 1650 นั้น ถือว่าเป็นสัญญาณแนวโน้มเชิงลบจากโครงสร้าง อีกทั้งรูปแบบของ Indicator ที่ยังเป็นสัญญาณ Negative Divergent นั้น ก็ยังถือว่า มีอิทธิพลอยู่ การลงแรงๆ หรือ ลงลึกๆ ยังอาจจะพร้อมเกิดขึ้นได้ทุกเมื่อ แม้ว่าในวันศุกร์ จะมีการดึงกลับขึ้นมาในช่วงท้ายๆ ของการซื้อขาย นั้นแปลว่า วันแรก ของสัปดาห์นี้ จำเป็นต้องขึ้นให้ทันวันที่ หรือไม่ต่ำกว่า 1650 เท่านั้น หากเล่นต่ำกว่า 1650 ก่อนเลย โอกาสลงต่ำกว่า 1640 ก็ยังคงมีสูง

### กลยุทธ์การลงทุน

**ลงทุนจริง** จริงๆ ต้องเน้นเลือกซื้อ และ จะต้องไม่ต่ำกว่า 1550 ... **ส่วนการเก็งกำไรระยะสั้น** หรือในสัปดาห์นี้ อาจจะต้องเก็งกำไร ด้วยค่าบวกของตลาดไว้ จะอุ่นใจกว่า หรือ ร้ายๆ หน่อย ต้องเล่น ด้วยการไม่ต่ำกว่า 1640 เท่านั้น แต่ก็แค่เล่นเพื่อเด็งสั้นๆ เท่านั้น

**แนวรับ 1,645 / 1,610 แนวต้าน 1,660 / 1,670**

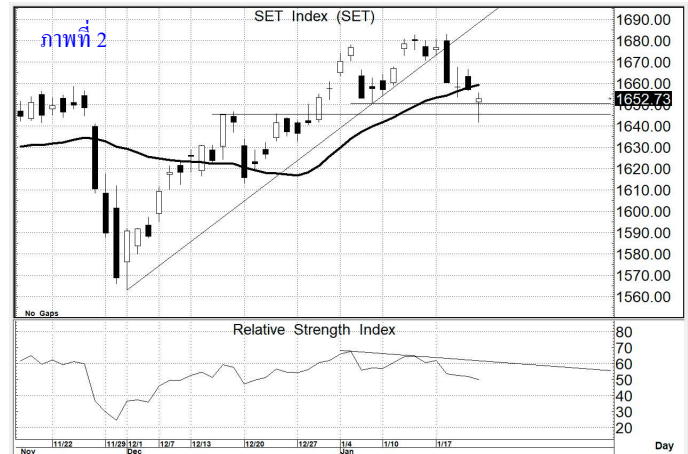
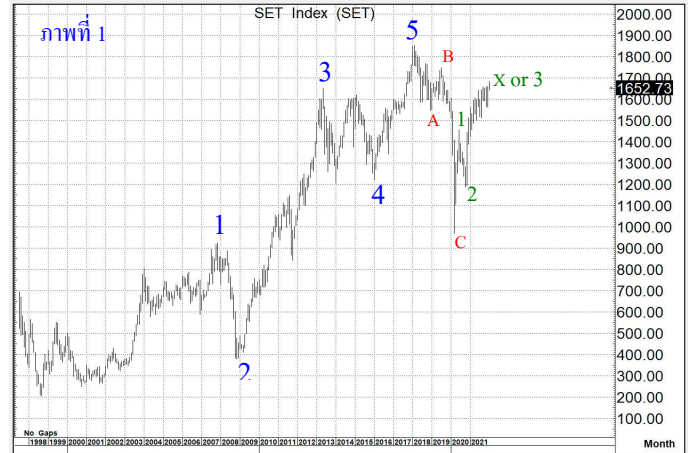
### SET50 Index

**สัญญาณเทคนิค / (ภาพที่ 3)** รูปแบบโครงสร้างที่เป็นขาขึ้น เริ่มเสีย แม้ว่าจะยังยืนระดับ 980 ได้ แต่ด้วยรูปแบบทางโครงสร้าง ก็ยังถือว่าแย่ หากมีการลงต่ำกว่า 980 เมื่อไหร่ สัญญาณของการลงต่อเนื่อง ก็จะมีตามมาได้ในระยะต่อไป และ อาจจะลงแรงๆ ตามมาด้วยก็เป็นไปได้

### กลยุทธ์

Wait & See หรือ ถ้าจะเล่น หากยืน 980 ไม่ได้ ก็เน้น เล่นทางลง

**แนวรับ 985 / 980 แนวต้าน 995 / 1,000**



## AMATA

ราคาปิด 21.6

คำแนะนำ **ซื้อเก็งกำไร**

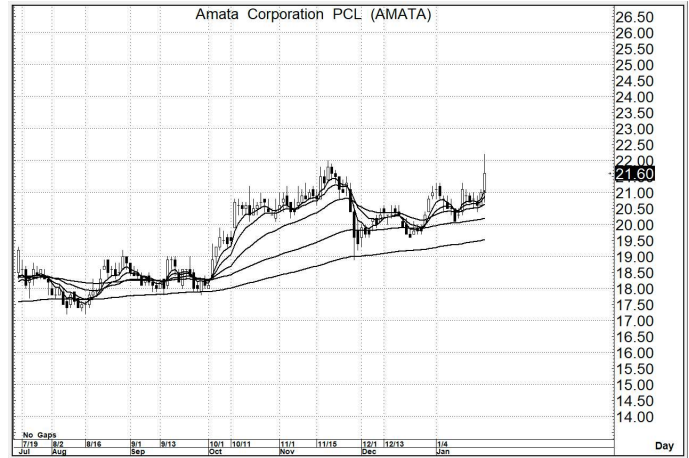
### คำสัญญาณ

รูปแบบของการแกว่งตัวของราคา หรือ Pattern มีรูปแบบที่เป็นเชิงบวก อีกทั้งมีสัญญาณ เชิงบวกจาก MA. การขึ้น จึงยังคาดหวังได้

**กลยุทธ์ ... ซื้อเก็งกำไร**

แนวรับ 21.5 – 21.0 (ยืน 20.5 ไม่ได้ ขายตัดขาดทุน)

เป้าหมาย 24.0 – 25.0



## SNNP

ราคาปิด 17.7

คำแนะนำ **ซื้อเก็งกำไร**

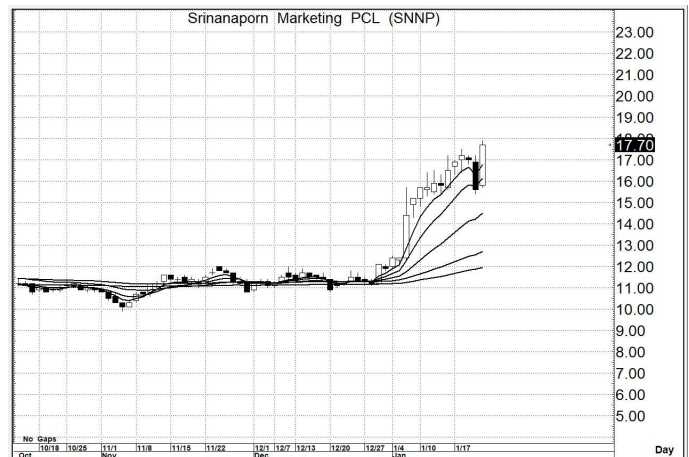
### คำสัญญาณ

รูปแบบของการแกว่งตัวของราคา หรือ Pattern มีรูปแบบที่เป็นเชิงบวก อีกทั้งมีสัญญาณ เชิงบวกจาก MA. การขึ้น จึงยังคาดหวังได้

**กลยุทธ์ ... ซื้อเก็งกำไร**

แนวรับ 17.5 – 16.5 (ยืน 16.0 ไม่ได้ ขายตัดขาดทุน)

เป้าหมาย 19.5 – 20.0 / 23.0



## AJA

ราคาปิด 0.70

คำแนะนำ **ซื้อเก็งกำไร**

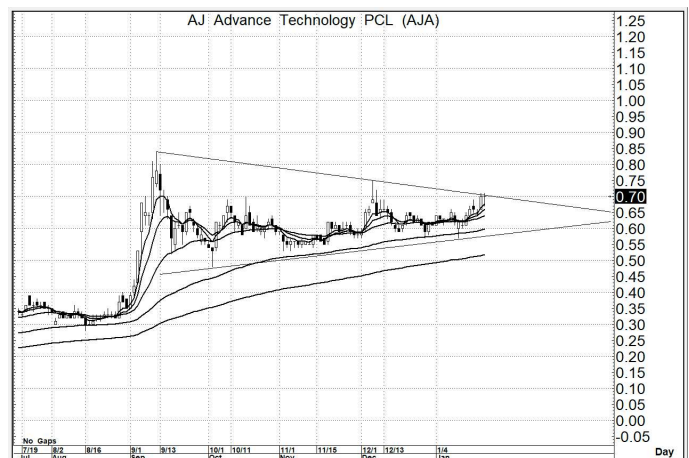
### คำสัญญาณ

รูปแบบของการแกว่งตัวของราคา หรือ Pattern มีรูปแบบที่เป็นเชิงบวก อีกทั้งมีสัญญาณ เชิงบวกจาก MA. การขึ้น จึงยังคาดหวังได้

**กลยุทธ์ ... ซื้อเก็งกำไร**

แนวรับ 0.70 – 0.68 (ยืน 0.65 ไม่ได้ ขายตัดขาดทุน)

เป้าหมาย 0.84 – 0.85 / 1.20



สิทธิพร เชนโนเมือง (เลขที่ 004858)

โทร. 02-659-8026, 02-659-8028

E-mail : sittiorn@uobkayhian.co.th