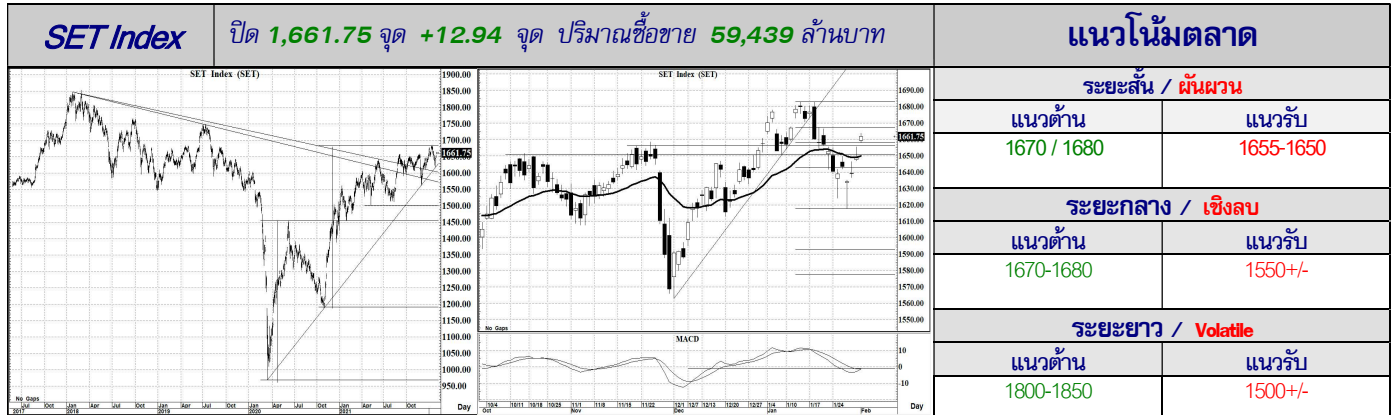


<<< ตัวเลขชุดดี แต่ระวังแรงยังมีน้อยไป... (หลังต้องหาฝ่าฟันให้ได้) >>>

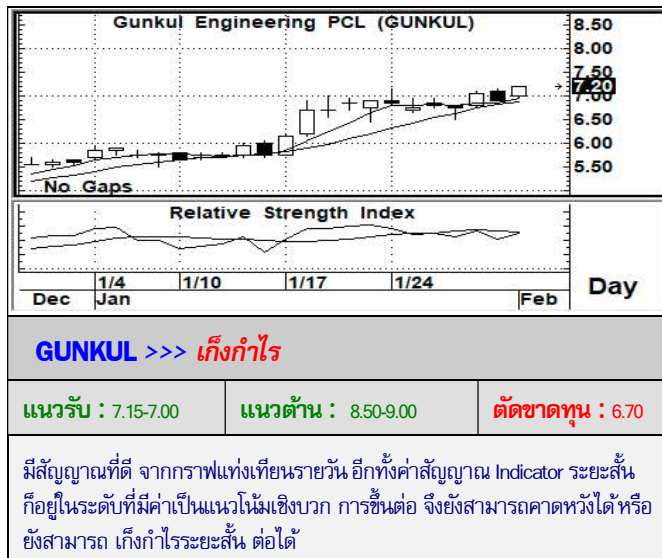


จิตวิทยาการลงทุนของตลาด ยังอาจต้องการเห็นการยืนซื้อในระดับแนวรับที่มีนัยสำคัญ... ถ้ายืนได้ ขาไม่สั้น และปริมาณซื้อขายแน่นๆ ก็อาจมั่นใจ

ภาพระยะกลาง (ภาพซ้าย) โครงสร้างการแกว่งตัวหลัก ยังมีแนวโน้มที่เป็นขาลระยะกลาง(จนถึงระยะยาว) การแกว่งตัวขึ้นก่อนใดๆ ก็อาจจะยังไม่สามารถอุ่นใจได้ ซึ่งจริงๆ แล้ว ต้องเห็นการผ่านไปยืนระดับ 1750 ให้ได้มั่นคงก่อน ภาพแนวโน้มเชิงลบดังกล่าวนี้ จึงจะหมดความหมาย หรือจะมีแนวโน้มกลับมาเป็นขาขึ้นใหญ่ๆ จริงๆ จังๆ ได้... แต่อย่างไรก็ตาม โอกาสขึ้นทดสอบระดับ 1750 จะมีได้หรือไม่นั้น ต้องดูที่ระดับ 1680 ถ้าผ่านไปยืนได้ ก็ลุ้น 1750 ได้ สำหรับระยะสั้น (ภาพขวา) จากการแกว่งตัวขึ้นมายืนระดับ 1660 ได้นั้น ก็ถือว่าเป็นแนวโน้มเชิงบวกเล็กๆ (ในแง่ตัวเลข) แต่ด้วยปริมาณการซื้อขายที่เบาบางหรือไม่สนับสนุนจากการขึ้นดังกล่าวอย่างมีนัยสำคัญ จึงส่งผลให้โอกาสที่ตลาดจะพร้อมอ่อนตัวตามมา มีได้ทุกเมื่อ... การต่ำกว่า 1650 อาจเกิดการลงแรงได้

กลยุทธ์ (ระยะสั้นมาก หรือ วันหนึ่ง)... การแก๊งกำไร เน้นไม่ต่ำกว่า 1650 เท่านั้น หรือ ดีๆ เลย แก๊งกำไรเหนือ 1660 ไว้ (หลุด 1650 Cut Loss)

STOCK PICK



Follow Up

ชื่อหุ้น	ราคาปิด	แนวต้าน	แนวรับ	Cut Loss	ความเห็น
GULF	50.50	52.0-53.0	50.5-49.5	48.0	<ดูจังหวะ> ... หากไม่พลิกลงมาต่ำกว่า 49.0 เสียก่อน รูปแบบ Pattern ก็ยังถือว่าน่าสนใจ
DELTA	368.0	380 / 390	366-360	354	<ดูจังหวะ> ... โครงสร้าง ยังเป็นเชิงลบ ซึ่งหากจะเล่น ก็เล่นแค่ระยะสั้น และห้ามหลุด 360
GPSC	79.00	80.0 / 81.0	79.0 / 78.0	77.0	<ดูจังหวะ> ... ดีๆ น้อยๆ ต้องยืน 80.0 ก่อน แต่ถ้าจะดักทางซื้อแก๊งกำไร ก็ต้องไม่หลุด 78.0
SCC	385.0	390-392	384-382	374	<ดูจังหวะ> ... ไม่ยืน 390 ได้มั่นคง แนวโน้มก็ยังไม่น่ากลับมามีลุ้น และหลุด 380 นั้น จะดูแย่

นักวิเคราะห์... สิทธิพร เจริญในเมือง (004858) / 02-659-8026 / sittiporn@uobkayhian.co.th