

<<< ถ้าไม่รีบขึ้น ระวังจะโดน แขว่นคอ... (ข้ามเส้นได้เลย จะดีกว่า) >>>

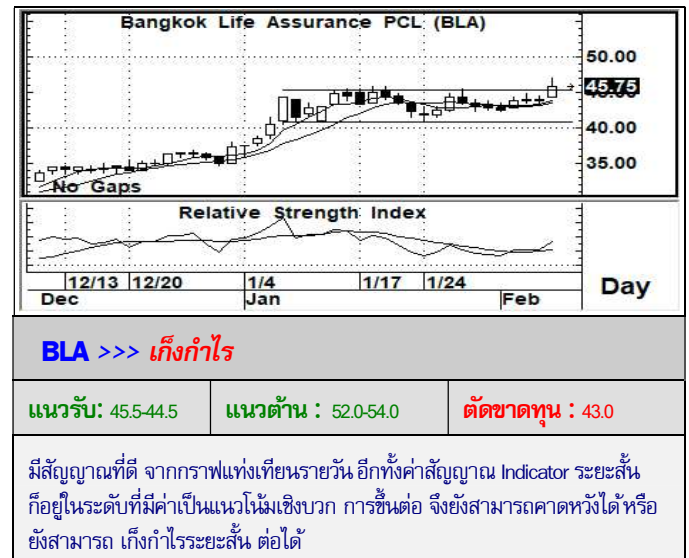
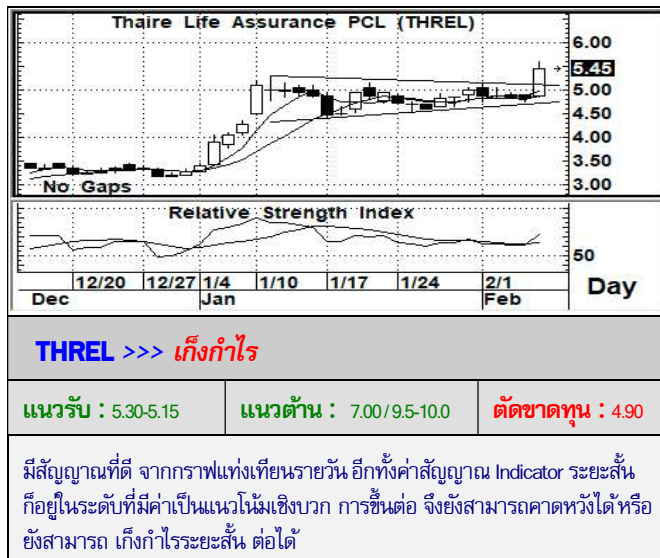


จิตวิทยาของตลาด อาจจะมีมุมมองในเชิงบวก จากการเห็นผู้เล่นกลุ่มใหญ่ (ฟากต่างชาติ) ยังเล่นทางซื้อ... แต่การซื้อบางตัว ขายบางตัว ตลาดก็แกว่ง

**ภาพระยะกลาง (ภาพซ้าย)** โครงสร้างการแกว่งตัวหลัก ยังมีแนวโน้มที่เป็นขาลระยะกลาง(จนถึงระยะยาว) การแกว่งตัวขึ้นก่อนใดๆ ก็อาจจะยังไม่สามารถอุ่นใจได้ ซึ่งจริงๆ แล้ว ต้องเห็นการผ่านไประดับ 1750 ให้ได้มั่นคงก่อน ภาพแนวโน้มเชิงลบดังกล่าวนี้ จึงจะหมดความหมาย หรือจะมีแนวโน้มกลับมาเป็นขาขึ้นใหญ่ๆ จริงๆ จังๆ ได้... แต่อย่างไรก็ตาม โอกาสขึ้นทดสอบระดับ 1750 จะมีได้หรือไม่นั้น ต้องดูที่ระดับ 1680 ถ้าผ่านไประดับ 1750 ได้ ก็ลุ้น 1750 สำหรับระยะสั้น (ภาพขวา) ก็ยังถือว่า แนวต้าน 1680-1682 มีนัยสำคัญ หากยังไม่สามารถจะผ่านไปได้ การอ่อนตัวก็ยิ่งต้องระวัง (โอกาสเป็น Double Tops) และจากการแกว่งตัวในวันวาน ส่งสัญญาณเชิงลบเล็กๆ ออกมาในแท่งเทียน (จะเป็น คนแขว่นคอ ก็ได้) ต่ำกว่า 1670 จะไม่สวย (ดีๆ ต้องรีบผ่าน 1680 ให้ได้)

**กลยุทธ์** (ระยะสั้นมาก หรือ วันหนึ่ง)... ยังพอมีตัวเลือกเก็งกำไรระยะสั้นได้ แต่หลักๆ แล้ว เน้นไม่ต่ำกว่า 1670 ไว้ก่อนจะดีกว่า (หลุด 1660 แยก)

## STOCK PICK



## Follow Up

ชื่อหุ้น	ราคาปิด	แนวต้าน	แนวรับ	Cut Loss	ความเห็น
<b>BBL</b>	140.0	145 / 150	139-138	136	<ดูจังหวะ> ... ค่าสัญญาณและแนวโน้มทางโครงสร้าง ยังดูดี แต่ต้องเน้น ไม่ต่ำกว่า 138 ด้วย
<b>PTTEP</b>	131.0	136 / 138	130-129	127	<ดูจังหวะ> ... ถ้าจะมีพักตัว ก็ให้ลงได้แค่นี้ ไม่ต่ำกว่า 128 จะสวยกว่า หรือยังยืน 130 ได้ ยิ่งดี
<b>IVL</b>	49.50	50.0 / 52.0	49.0-48.5	47.5	<ดูจังหวะ> ... หากสามารถขึ้นไปยืน 50.0 ได้มั่นคง จะยิ่งดูดี แต่ถ้ายังไม่ได้ ก็อย่าหลุด 48.0
<b>CRC</b>	37.50	38.5 / 40.0	37.0-36.0	34.5	<ดูจังหวะ> ... โครงสร้างใหญ่ เริ่มจะมีสัญญาณดี จากการผ่าน 36.0 มาได้ ยืน 38.5 ได้ ยิ่งดี

นักวิเคราะห์... สิทธิพร เอนในเมือง (004858) / 02-659-8026 / sittiporn@uobkayhian.co.th