

สิทธิพร เจริญเมือง (เลขที่ 004858)

โทร. 02-659-8026, 02-659-8028

E-mail : sitti.pom@uobkayhian.co.th

## AWC – ยืนได้ ก็ควรไล่ขึ้นให้ด้วยนะ

Badta.seiyn Badta.seiyn Badta.seiyn Badta.seiyn Badta.seiyn

**ที่มา ในสัจจหัว...** ทั้งหุ้นหลาย ๆ ตัว และ ตลาด หรือ SET Index ด้วยนั้นเลยครับ

เอาที่ตลาด หรือ SET Index ก่อนเลย วันวานเราเห็นการพยายามแล้วพยายามอีกเหมือนวันก่อนหน้า ที่ตั้งใจจะเอาให้ยืน 1680 ให้ได้ และสุดท้าย ก็ทำได้จริงๆ สามารถสร้าง New High ได้ และเปิดเหนือ 1680 ได้ ดังนั้น ถ้าจะว่ากันในแต่ละตัวเลข ก็ถือว่าดี หรือจะว่ากันในด้านโครงสร้างการแกว่งตัวในเชิงเทคนิค ก็อาจจะเรียกว่าดีเลยก็ว่าได้... แต่ที่ต้องใช้คำว่า “อาจจะ” นั้นก็หมายถึงว่า ต้องยืนให้ได้ตลอดรอดฝั่งด้วยนะครับ ห้ามมีพลิกลงมาต่ำกว่า 1680 อีกนะ หรือ อย่างน้อยๆ ก็ต้องใช้กฎ “Two Days Rule” คือ อย่างน้อย 2 วัน ต้องยืนให้ได้ แปลว่า วันนี้ ต้องมาดูอีกวัน... หรือถ้าจะให้ดี เอาแบบแสดงให้เห็นมันเจก้นไปแล้วว่า แนวโน้มจะดีก็ต้องไล่ขึ้นแรงๆ กันไปเลย เรียกว่าเปิดมาวันนี้ จะเปิดกระโดด แล้วไล่ หรือ จะเปิดไม่บวกมาก แต่ก็ยังไล่ นั่นแหละครับ จะเข้าสู่แนวโน้มของคลื่นใหม่ ที่เหนือเมฆได้กล่าวมาอย่างต่อเนื่องในเรื่องของการหักคลื่น หรือความกังวลเรื่องของการเป็น X เพื่อการลงระลอกใหญ่ ก็จะเริ่มหมดความหมายไป แล้วการยิ่งขึ้นแรงๆ หรือขึ้นไกลๆ ก่อน แล้วจะมีย่อตัว ย่อตัว หรือปรับฐานใดๆ ก็ไม่ต่ำกว่า 1680 ลงมาอีก จะกลายเป็นว่า 1680 ที่เคยเป็นแนวต้านที่สำคัญ ก็จะเปลี่ยนเป็นแนวรับ ที่มีนัยสำคัญไปแทนในอนาคต... ส่วนในการคาดหวังเป้าหมาย หากท่านที่ตามกันใน Live ของ TH UTRADE มาอย่างต่อเนื่อง เหนือเมฆก็ได้ตีเส้นให้ดูบ่อยๆ ว่าจะเป็นอย่างไร... เรียกว่า การซื้อแพง การไล่ซื้อ ก็อาจจะไม่ใช่ปัญหาอีกต่อไปก็ได้นั่นเอง

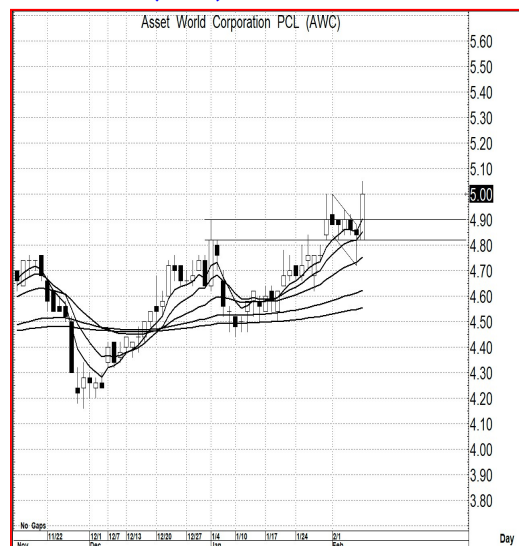
**ดูตามเกม...** ก็เป็นหุ้นอีกหนึ่งตัว(จากหลาย ๆ ตัว) ที่ผ่านแนวต้านขึ้นมาได้ แล้วก็ยืนได้

และสิ่งที่ต้องการ ก็อย่างที่กล่าว ควรจะเดินเกมขึ้นแรงๆ เลย ไม่ว่าจะเปิดย่อ หรือ เปิดบวก ก็ตาม

**แนวรับ : ... 5.00-4.90 และ ต้องไม่เห็นต่ำกว่า 4.80 อีก**

**เป้าหมาย : ... 5.40-5.60 และถ้าขึ้นจริง มอง 9.5-9.6 ก็ได้**

Price Chart...(AWC)



ความเห็น ... จากสัญญาณทางเทคนิค

**กราฟราคาหุ้น AWC...** จริงๆ แล้ว เคยผ่านแนวต้านมาก่อนหน้านี้แล้ว คือระดับ 4.80 แล้วก็ย่อลงทดสอบแนวต้านที่ผ่านขึ้นมาขึ้นนั่นแหละ... แต่ก็ไม่หลุด ซึ่งวันวานก็เด้งขึ้นมาแรงๆ เราก็จะเห็น Price Pattern ในเชิงบวกอีกทั้ง ภาพสัญญาณของ MA ก็เป็นภาวะกระทิงอีกด้วย แถมนั้นจะไปแล้ว ยังเป็นกระทิง ในระยะสั้นๆ นั่นก็จะแปลว่า แนวต้าน 5.4-5.6 เป็นแค่แนวต้านระยะสั้นของโครงสร้างการแกว่งตัวเท่านั้น หากจะมองกันยาวๆ ก็อาจจะหวังได้ถึงระดับ 9.50-9.60 หรือ อาจมี 10.0 โดยการขึ้นในวันนี้ ก็อย่างที่กล่าว ไม่ว่าจะเปิดอย่างไร ก็ควรจะวิ่งขึ้นต่อแบบแรงๆ ได้เลย จะยิ่งดีนะ... การซื้อก็ยังเรียกว่า ซื้อตามน้ำได้ (จะบวก จะแดง ก็ยังน่าเก็บ)