

สิทธิพร เจริญเมือง (เลขที่ 004858)

โทร. 02-659-8026, 02-659-8028

E-mail : sitti.pom@uobkayhian.co.th

BDMS – โลกติดต่อกันได้เร็วมาก

Badta.seiyn Badta.seiyn Badta.seiyn Badta.seiyn Badta.seiyn

ที่มา ในวลีจั่วหัว... ไม่ได้พิมพ์ผิด หรือสะกดคำผิดอะไรหรอกนะครับ เดี่ยวจะหาว่า

เรื่องเกี่ยวกับโรงพยาบาล ก็น่าจะต้องเป็นเรื่อง “โรค” แล้วทำไมเหนือเมฆเขียนผิดเป็น “โลก” ที่จริงแล้วเหนือเมฆกำลังจะบอกว่า เรื่องราวต่างๆ ในโลกใบนี้ มันสื่อสารถึงกันได้เร็ว และ บางเรื่องก็มีผลกระทบกันได้ทั่วทั้งโลกอย่างรวดเร็วมาก... เหมือนโลกใบนี้ เป็นอะไรที่ดูเล็กไปเลย ไม่ว่าจะอะไรเกิดขึ้นตรงส่วนไหนนั้นไม่นานหรอกครับ ทั่วโลกจะได้รับผลกระทบกันอย่างทั่วถึงแน่ๆ ละ... ตอนนี่ เราๆ ท่านๆ ก็ภาวนากันไว้ว่าอย่าให้เกิดถึงขั้นสงครามโลกครั้งที่ 3 เลย ไม่เช่นนั้น อะไรต่างๆ นานา จะยิ่งแยกกว่านี้ นี่แค่เรายังไม่เข้าไปยุ่งหรือไปมีเกี่ยวกับเขาอะไรเลยนะ แต่เชื่อได้เลยว่า ถ้าเกิดสงครามลูกกลมเป็นเข้าขั้นสงครามโลกแล้วล่ะก็นะ ไม่อยากจะได้คิดถึงเลย... เอาแค่ตอนนี้ ตลาดการเงิน หรือการลงทุน ก็ปั่นป่วนแทบจะเป็นรายวันอยู่แล้ว และไม่ใช่ว่าแค่การเงินการลงทุนเท่านั้น สินค้าสำคัญต่างๆ นานา ในโลกนี้ ก็เริ่มจะปั่นป่วนกันไปทั่ว ไม่ว่าจะเรื่องอุตสาหกรรม หรือ เกษตรกรรม ซึ่งเป็นเรื่องหลักๆ ของการเป็นอยู่ของคนในโลกนี้ ก็เริ่มจะปั่นป่วนไม่น้อยแล้วนั่นแหละ ไม่มีทางที่ประเทศไทย หรือว่าประเทศไหนๆ จะไม่ได้รับผลกระทบ... โควิด ก็ยังไม่จางหายไปเรื่องใหญ่ๆ อย่างสงคราม ก็จะมาซ้ำเติมเศรษฐกิจโลก จนเป็นผลแบบโดมิโน่ กันเลยทีเดียว และจะเร็วและง่ายเสียด้วยในโลกใบนี้ ถึงได้บอกกันว่า โลกติดต่อกันเร็วมาก ผลกระทบที่จะมีจะเร็วมากตามๆ กันไป... อย่างไรก็ตาม เราก็ต้องรับมือและอยู่ต่อไปให้ได้กับทุกเรื่อง การลงทุน ก็ต้องปรับพอร์ตให้ทันกันด้วยนะ

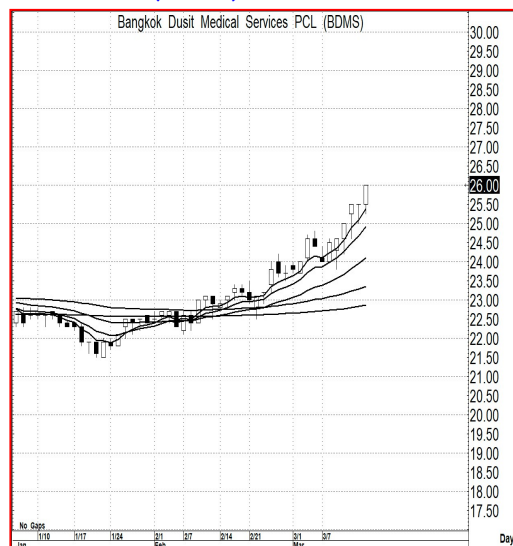
ดูตามเกม... เริ่มจะน่าสนใจตั้งแต่ที่เหนือเมฆให้ดูตั้งแต่วันที่ขึ้น XD แล้วละ และยิ่งน่าสนใจ

มากยิ่งขึ้นอีก จากการที่เหมือนได้ XD มาฟรีๆ หลังจากนั้น ก็ไม่เล่นทางลงให้เห็นเลย และทำท่า จะเอาจริง

แนวรับ : ... 25.75-25.50 ซึ่งไม่ต่ำกว่า 25.0 จะดีกว่า

เป้าหมาย : ... 27.5-28.0 แค่นี้จะขาย นำ Run ไป 36.0

Price Chart...(BDMS)



ความเห็น ... จากสัญญาณทางเทคนิค

กราฟราคาหุ้น BDMS... ดูจากภาพของรูปแบบ MA. อยากจะหวังการขึ้นจากสถิติของหุ้นที่ราคาเกิน 10.0 ที่มีแนวโน้มจะไปได้ครึ่งเท่าตัว จากราคาที่เส้นเรียงตัวกัน ซึ่งในภาพนี้ เราจะเห็นว่า ราคาที่เส้นเรียงตัวกันนั้น เริ่มที่ระดับ 24.0 นั้นแปลว่า เราสามารถคาดหวังราคาไว้ที่ 36.0 ก่อน... ส่วนจะไปมากกว่านี้หรือไม่ก็ต้องไปว่ากันอีกที ถ้าราคาขึ้นไปถึงได้จริง... แต่อย่างไรก็ตาม ยังระดับแนวต้านทางโครงสร้างแถวๆ High เดิม คือ พื้นที่ 27.5-28.0 อาจจะมีแรงขายระยะสั้นๆ ออกมาได้บ้าง แต่ถ้าหากอาการยังดี หรือแรงซื้อยังมีมากกว่า การลงก็อาจจะลงไม่มาก หรือดีไม่ตี จะไม่ลงเอาเลยก็ว่าได้นะ เรียกว่า Overbought ให้ตาย ยังก็ไม่ลงง ก็เป็นไปได้นะ