

โอกาสมี แต่ต้องดีกว่านี้... (แต่ยืนได้ ไม่พอ แต่ต้องรีบขึ้นให้เร็ว)

SET Index

ภาพสัญญาณหลัก / (ภาพที่ 1) ว่ากันด้วยเรื่องของ Trend Line ก่อน เนื่องจากก่อนหน้านี้ ได้มีการหลุดต่ำกว่า Trend Line แล้วแต่กลับขึ้นมา ยืนได้ (2 วัน) ซึ่งนั่นหมายความว่า แนวโน้มเดิม ที่เคยเป็นมาก่อนหน้า จะยังคงอยู่ในวิถีของการเป็นคลื่นขาขึ้นใหญ่ๆ ต่อไป... หรือจะเรียกว่า คลื่น 3 ก็ยังคงอยู่ในการเฝ้าจับตาและคาดหวังการขึ้นไกลๆ ได้ แต่นั่นจะต้องรอการยืนยัน ที่ระดับ 1750 เหมือนเดิม เพราะการสูงกว่าระดับ 1750 ได้แล้วนั้น ก็จะเป็นการทำลายโครงสร้างขาลงใหญ่ๆ ตามไปด้วย แต่ทั้งหมดที่กล่าวมา หากการขึ้นใดๆ แล้วขึ้นไม่ต่อเนื่อง หรือ พลิกกลับ ลงมาต่ำกว่า Trend Line เดิมที่ขึ้นมาได้แล้วนั้น การลงต่อเนื่อง อาจจะมี ตามมาได้เช่นกัน และด้วยการที่เราได้สร้าง Trend Line เส้นที่ 2 ขึ้นมาก็จะเป็นตัวรอง หรือ ตัวยืนยัน ถ้าต่ำกว่า นั่นจะแปลว่า โอกาสจะลงทำ คลื่น 4 จะเข้ามาแทนที่ทันที... ดังนั้น โดยภาพรวมแล้ว ต้องไม่ต่ำกว่า 1670 ซึ่งเป็นระดับของ Trend Line เดิม นั่นเอง

ภาพระยะสั้น (ภาพที่ 2) ด้วยรูปแบบโครงสร้างการแกว่งตัว ถ้าจะให้ดูดีๆ เลยนั่น ต้องไม่ต่ำกว่า เครื่องมือแนวโน้มระยะสั้นจะดีกว่า หรือ ต้องไม่ต่ำกว่า 1680 ไว้ก่อน จะดูเป็นสัญญาณเชิงบวกมากกว่า ซึ่ง จากค่าสัญญาณของ Indicator ที่อยู่ในทิศทางเชิงบวก การไม่ลงต่ำกว่า 1680 นั้น ค่าสัญญาณของ Indicator ก็จะเป็นแนวโน้มเชิงบวกต่อไป ซึ่งหมายถึง รอบการขึ้นระลอกใหม่ ก็ยังคงคาดหวังได้ต่อไปนั่นเอง

กลยุทธ์การลงทุน

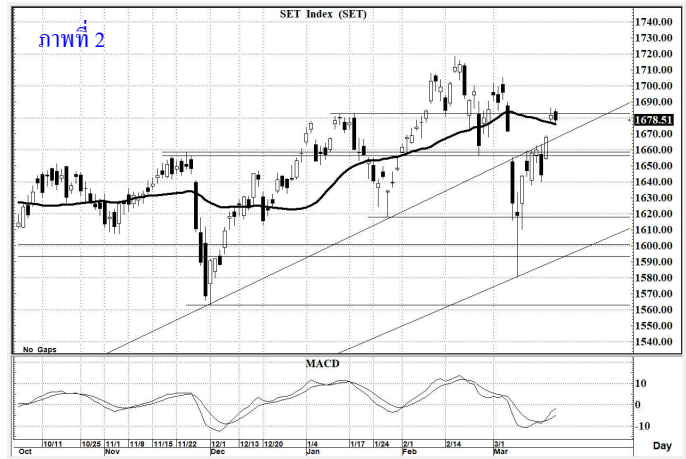
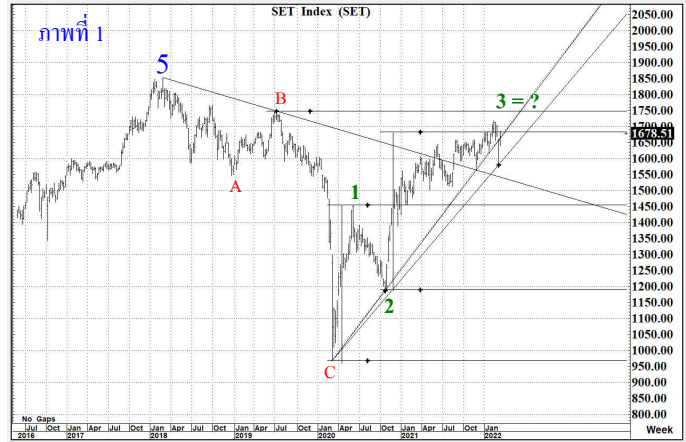
ลงทุนจริง จริงๆ ต้องเน้นเลือกซื้อ และ จะต้องไม่ต่ำกว่า 1600 ... **ส่วนการเก็งกำไรระยะสั้น** หรือในสัปดาห์นี้ ถ้าจะยืน 1680 ได้ ก็ยังเก็งกำไรระยะสั้น ต่อเนื่องได้ แต่ก็ยังคงเน้นเล่นเร็ว หรือ หวังขายแนวต้าน 1690-1700 ไปก่อน เข้าใกล้ 1720+/- ต้องระวัง **แนวรับ 1,670 / 1,660 แนวต้าน 1,690 / 1,700**

SET50 Index

สัญญาณเทคนิค / (ภาพที่ 3) โครงสร้างระยะสั้น ยังไม่ถือว่าดูดีนัก ซึ่ง ภาพของแท่งเทียนรายวัน (วันศุกร์) ส่งสัญญาณในเชิงลบ(เล็กๆ) หาก มีการอ่อนตัว อาจจะต้องระวังจะลงต่ำๆ อีกได้... โดยหากจะให้แนวโน้มดี ต้องขึ้นไปยืน 1025 ให้ได้มั่นคง (การหลุด 1000 ต้องระวัง ลงแรงได้)

กลยุทธ์

ต่ำกว่า 1000 เล่นลง แต่ถ้ายืน 1025 ได้ ก็เล่นตามน้ำหนักขึ้น
แนวรับ 1,010 / 1,000 แนวต้าน 1,025 / 1,040



FORTH

ราคาปิด 31.25

คำแนะนำ **ซื้อเก็งกำไร**

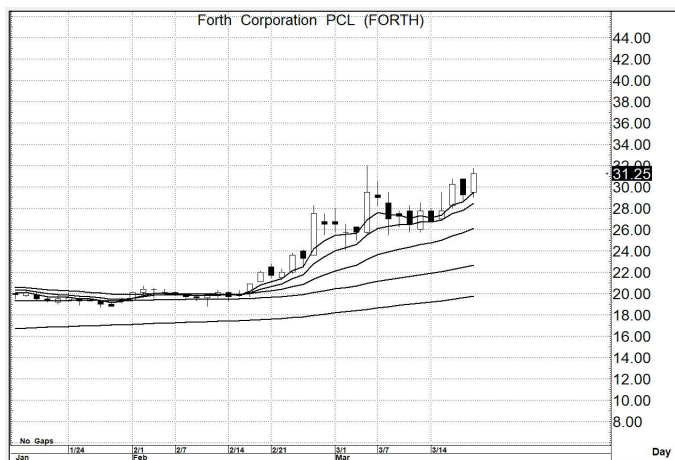
คำสัญญาณ

รูปแบบของการแกว่งตัวของราคา หรือ Pattern มีรูปแบบที่เป็นเชิงบวก อีกทั้งมีสัญญาณ เชิงบวกจาก MA. การขึ้น จึงยังคาดหวังได้

กลยุทธ์ ... ซื้อเก็งกำไร

แนวรับ 31.0 – 30.0 (ยืน 28.0 ไม่ได้ ขายตัดขาดทุน)

เป้าหมาย 35.0 – 36.0



CAZ

ราคาปิด 5.60

คำแนะนำ **ซื้อเก็งกำไร**

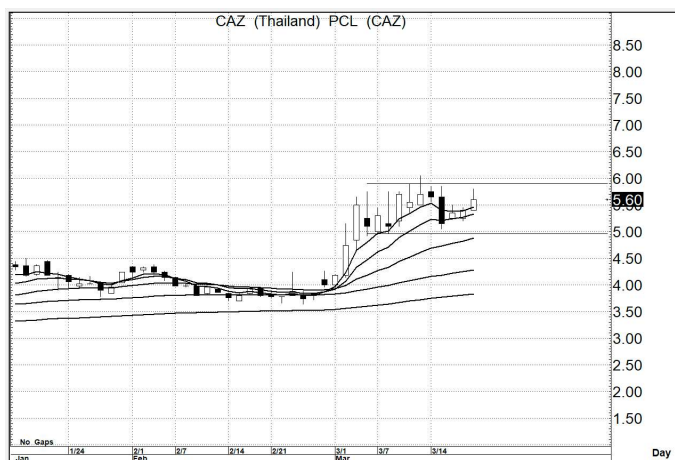
คำสัญญาณ

รูปแบบของการแกว่งตัวของราคา หรือ Pattern มีรูปแบบที่เป็นเชิงบวก อีกทั้งมีสัญญาณ เชิงบวกจาก MA. การขึ้น จึงยังคาดหวังได้

กลยุทธ์ ... ซื้อเก็งกำไร

แนวรับ 5.60 – 5.40 (ยืน 5.00 ไม่ได้ ขายตัดขาดทุน)

เป้าหมาย 7.20 – 7.50



VIBHA

ราคาปิด 2.70

คำแนะนำ **ซื้อเก็งกำไร**

คำสัญญาณ

รูปแบบของการแกว่งตัวของราคา หรือ Pattern มีรูปแบบที่เป็นเชิงบวก อีกทั้งมีสัญญาณ เชิงบวกจาก MA. การขึ้น จึงยังคาดหวังได้

กลยุทธ์ ... ซื้อเก็งกำไร

แนวรับ 2.68 – 2.62 (ยืน 2.58 ไม่ได้ ขายตัดขาดทุน)

เป้าหมาย 3.10 – 3.20



สิทธิพร เชนโนเมือง (เลขที่ 004858)

โทร. 02-659-8026, 02-659-8028

E-mail : sittiorn@uobkayhian.co.th