

TFEX Strategy

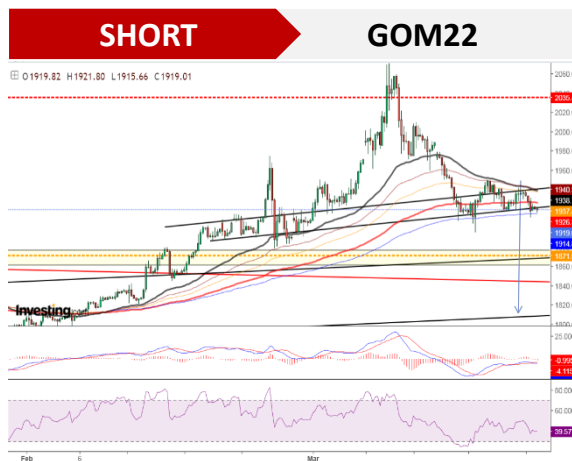
23 March 2022



อัปเดตระยะสั้นเริ่มจำกัด

ประธานเฟด นายเจอโรม พาวเวล ส่งสัญญาณปรับขึ้นอัตราดอกเบี้ยมากกว่า 0.25% หลังยอมรับเงินเฟ้อสูงเกินไป มองเป็นการเปิดทางสู่มาตรการปรับลดงบดุล (QT) ในเร็ว ๆ นี้ ซึ่งเชื่อว่าจะเป็นกดดันภาพรวมหุ้นโลกในระยะกลาง-ยาว แนะนำ short

Entry	Target	Stop loss
1003-1011	983-990	1023



ฟอร์มตัวรูปแบบ H&S top หากหลุด \$1900 อาจลงได้ลึกถึง \$1850

เราประเมินแนวโน้มราคาของค่าลงต่อจากราคาน้ำมันที่คาดผ่านจุดสูงสุด รวมถึงความวิตกเรื่องสงครามที่ผ่อนคลายลง ประกอบกับการส่งสัญญาณเร่งปรับขึ้นอัตราดอกเบี้ยนโยบายของเฟด ซึ่งจะส่งผลให้ตลาดมองข้ามชอร์ต (เงินเฟ้อลด ดอกเบี้ยสูง) และเทขายทองคำออกมา เปลี่ยนคำแนะนำเป็น short

Entry	Target	Stop loss
1930-1940	1890-1830	2000

Analyst: Chaiwat Arsirawichai +662 659 8301
Thansin Klinthanom +662 659 8025