

## กอยหลัง ระวังเซ... (เซ ก็ยังต้องระวัง ทรุด)

### SET Index

**ภาพสัญญาณหลัก / (ภาพที่ 1)** ตอนนี้ เราได้สัญญาณที่จะเป็นตัวชี้หรือยืนยันว่า คลื่น 3 จะยังมีต่อเนื่อง หรือ จะสิ้นสุดในพื้นที่แถวๆ นี้เลย หรือ ระดับ 1718 จะเป็นปลายของคลื่น 3 ไปแล้วหรือไม่ ก็ต้องดูกันที่เส้น Up Trend Line เส้นใหม่ที่เรามาได้มา จากการที่ ตลาด กลับขึ้นไปยืนเส้น Up Trend Line เส้นเดิมที่เคยหลุดลงมาได้นั่นเอง... เราจึงจะยังคงกล่าวไว้ก่อนว่า แนวโน้มการขึ้นในคลื่น 3 (ยังไม่จบคลื่น 3) ยังคงจะมีความเป็นไปได้อยู่ เว้นแต่จะ พลิกลงมาต่ำกว่า Trend Line เส้นแรกอีก และลงจนไปต่ำกว่า Trend Line เส้นที่สองด้วยเลยนั้น ก็นั่นแหละ จะจบคลื่น 3 และจะเป็นการลงใน คลื่น 4 ได้ต่อไป ดังนั้น แนวโน้มหลักของตลาด หรือ SET Index เราจะต้องตามสัญญาณนี้กันอย่างต่อเนื่อง... ทั้งหมดนี้ เป็นการอ่านสัญญาณง่ายๆ แต่เป็นสัญญาณหลักๆ ที่ใช้ได้ตีแม้ว่าจะมีทฤษฎีอื่นๆ อีก แต่ก็ได้ออกมาในผลที่ใกล้เคียงกัน (รอเลือก)

**ภาพระยะสั้น (ภาพที่ 2)** ปัญหาที่จะเริ่มอยู่ในช่วงนี้ หรือจะว่ากันไปแล้ว สัปดาห์นี้ น่าจะต้องเห็นหน้าเห็นหลังกันเลยทีเดียว โดยถ้าจะมีแนวโน้มดีๆ หรือ ยังมีลุ้นการเล่นขึ้นต่อเนื่องได้นั้น เราต้องเห็นการขึ้นไปยืนระดับ 1686 ให้ได้มั่นคง หรือยืนให้ได้ตลอดรอดฝั่งนั่นเอง หากไม่ได้ แถมมีการลงต่ำกว่า 1670 ด้วยแล้วนั้น สิ่งที่น่าจะเกิดขึ้นตามมาก็คือ การลงแรงๆ แม้ว่าจะมีระดับ 1660 เป็นแนวรับ แต่ก็อาจรับไม่อยู่ก็ได้เช่นกัน เรียกว่า จะลง Trend Line เส้น 2 ที่ 1600+/- ได้

### กลยุทธ์การลงทุน

**ลงทุนจริง** จริงๆ ต้องเน้นเลือกซื้อ และ จะต้องไม่ต่ำกว่า 1600 ... **ส่วนการเก็งกำไรระยะสั้น** หรือในสัปดาห์นี้ เน้นดูจังหวะ โดยหากต่ำกว่า 1670 อาจจะต้องรอ เพื่อไปซื้อเล่นสั้นๆ ที่ 1660 แต่เสี่ยงหากหลุด 1660 ต้องหยุดเล่น แล้วไปเน้นที่ 1600+/-

**แนวรับ 1,670 / 1,660 แนวต้าน 1,686 / 1,710**

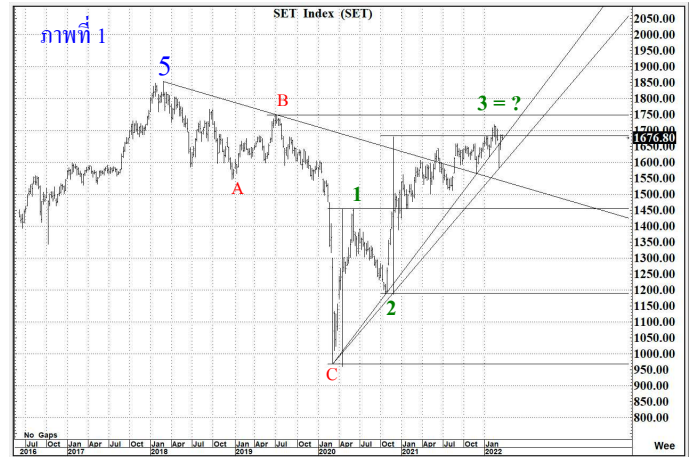
### SET50 Index

**สัญญาณเทคนิค / (ภาพที่ 3)** สัญญาณระยะสั้น ยังไม่ถือว่าดูดีเท่าไร โอภาสลงมากกว่า 1000 ก็อาจพร้อมเกิดขึ้นได้ทุกเมื่อ โดยหากจะลบภาพที่เป็นแนวโน้มเชิงลบนี้ไปได้ เบื้องต้น เราต้องเห็นการขึ้นไปยืนที่ระดับ 1025 ให้ได้อย่างมั่นคง การขึ้นต่อเนื่อง จึงจะคาดหวังได้ต่อไป

### กลยุทธ์

**ต่ำกว่า 1000** เล่นลง แต่ถ้ายืน 1025 ได้ ก็เล่นตามน้ำหนักขึ้น

**แนวรับ 1,005 / 1,000 แนวต้าน 1,020 / 1,025**



## WORK

ราคาปิด 28.0

คำแนะนำ **ซื้อเก็งกำไร**

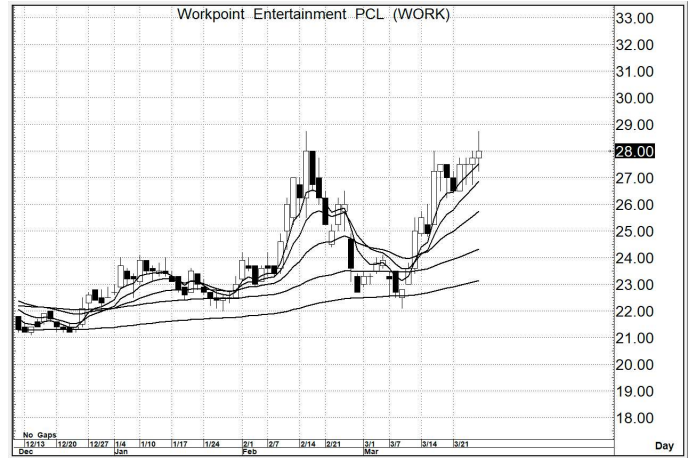
### คำสัญญาณ

รูปแบบของการแกว่งตัวของราคา หรือ Pattern มีรูปแบบที่เป็นเชิงบวก อีกทั้งมีสัญญาณ เชิงบวกจาก MA. การขึ้น จึงยังคาดหวังได้

**กลยุทธ์ ... ซื้อเก็งกำไร**

**แนวรับ** 28.0 – 27.5 (ยีน 26.0 ไม่ได้ ขายตัดขาดทุน)

**เป้าหมาย** 32.0 – 33.0 / 36.0



## AIT

ราคาปิด 8.05

คำแนะนำ **ซื้อเก็งกำไร**

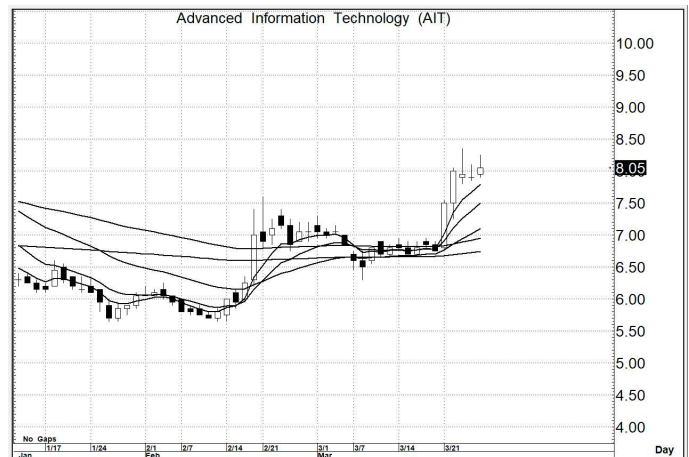
### คำสัญญาณ

รูปแบบของการแกว่งตัวของราคา หรือ Pattern มีรูปแบบที่เป็นเชิงบวก อีกทั้งมีสัญญาณ เชิงบวกจาก MA. การขึ้น จึงยังคาดหวังได้

**กลยุทธ์ ... ซื้อเก็งกำไร**

**แนวรับ** 8.05 – 7.95 (ยีน 7.80 ไม่ได้ ขายตัดขาดทุน)

**เป้าหมาย** 9.00 – 9.50 / 11.50



## UPA

ราคาปิด 0.60

คำแนะนำ **ซื้อเก็งกำไร**

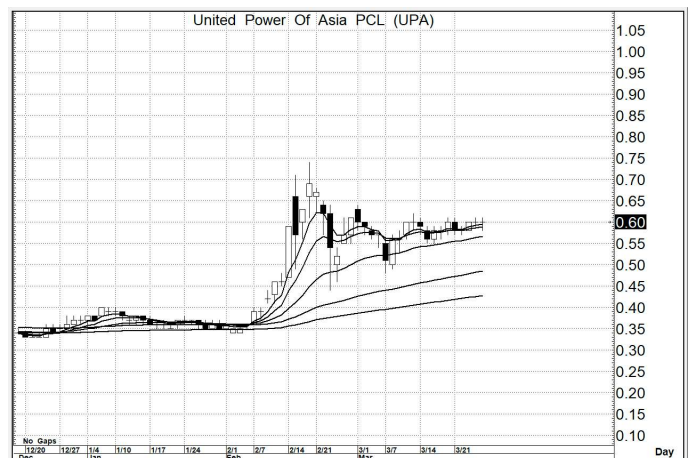
### คำสัญญาณ

รูปแบบของการแกว่งตัวของราคา หรือ Pattern มีรูปแบบที่เป็นเชิงบวก อีกทั้งมีสัญญาณ เชิงบวกจาก MA. การขึ้น จึงยังคาดหวังได้

**กลยุทธ์ ... ซื้อเก็งกำไร**

**แนวรับ** 0.60 – 0.58 (ยีน 0.55 ไม่ได้ ขายตัดขาดทุน)

**เป้าหมาย** 0.70 – 0.75 / 1.00



สิทธิพร เชนในเมือง (เลขที่ 004858)

โทร. 02-659-8026, 02-659-8028

E-mail : sittiorn@uobkayhian.co.th