

สิทธิพร เจริญเมือง (เลขที่ 004858)

โทร. 02-659-8026, 02-659-8028

E-mail : sittipom@uobkayhian.co.th

BANPU – ถ้าจะฝัน ก็ต้องมีเงื่อนไขด้วย

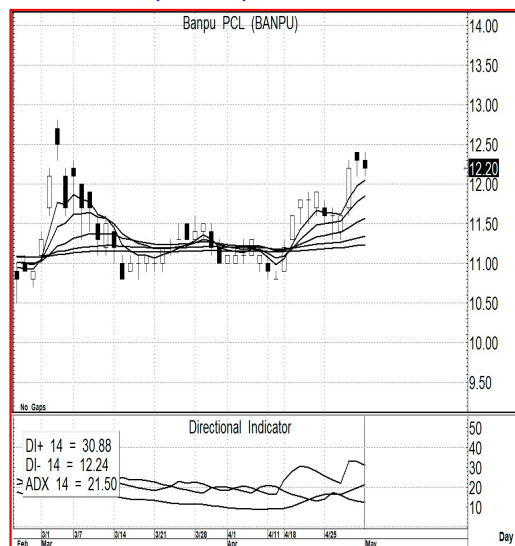
Badta.seiyn Badta.seiyn Badta.seiyn Badta.seiyn Badta.seiyn

ที่มา ในลึกลับหัว... อาจจะมีหุ้นหลายๆ ตัวเลยแหละครับ ที่จำเป็นต้องตัดใจขายทิ้ง หรือ ต้อง Cut Loss ออกไปก่อน เพราะอาจจะไม่อยู่ในเงื่อนไขของแนวโน้มดี หรือ หลุดแนวโน้มขาขึ้นแล้ว จะลิ่งเลหรือจะอะไรมากมายไป ก็ดูแลแล้วคงไม่ใช่เรื่องนะครับ... อย่างมีคำว่า เดียว... หรือ คงไม่...มั้ง อะไรนะ เงื่อนไขในทางเทคนิค ถ้าเราเห็นจะมาสายนี้แล้ว ก็ต้องเคร่งครัด และต้องทำตามที่สัญญาณบอกไว้ก่อนนะ ซึ่งถ้าจะฝัน หรือจะลิ่งอะไรก็ตาม ต้องมีสัญญาณที่บ่งชี้ว่า ยังฝันได้ ยังลิ่งได้ ซึ่งนั่นก็ต้องเป็นสัญญาณหลัก หรือเงื่อนไขในการลงทุนที่เคยวางแผนไว้แต่แรก... อย่างตลาด หรือ SET Index ตอนนั้น ถ้าถามว่า ยังดูดีไหม จริงๆ ก็เริ่มจะดูแย่ๆ หรือออกแนวร้ายๆ มาหลายวันแล้ว หรือ ก่อนจะเข้าเดือนพฤษภาคม เสียด้วยซ้ำ อันนี้ ลองไปดูด้วยเส้น Trend Line หลักๆ นะครับ... แต่ก็ยังพอจะฝันมองในทางดีอยู่ได้ในตอนนี้ ก็คงจะเหลือแต่ เส้นที่เป็นตัวกรอง นั่นแหละครับ ก็คือ Trend Line เส้นใหม่ ซึ่งมีที่มาที่ไปของเส้นอย่างไร เหนือเมฆก็ได้เอ่ยไว้ใน Live “ห่อกลับบ้าน” ที่ UTRADE Thailand บ่อยครั้งแล้วครับ อย่างวันที่ 3 เดือน พ.ค. ก็ได้ย้ายไปอีกด้วยสรุปง่าย ๆ ว่าตอนนี้ เผื่อตามสัญญาณทางเทคนิคกันอย่างต่อเนื่องหน่อยนะครับ โอกาสลงมาทดสอบระดับ 1630-1620 หรือ 1600+/- เริ่มจะมีความเป็นไปได้อีกแล้วละนะ หรือ ติดตามว่า เส้นTrend Line ใหม่ จะรับอยู่ไหม ถ้ารับไม่อยู่ นั่นแปลว่า ผิดเงื่อนไขของการเป็นขาขึ้น ใครจะฝันเล่น ฝันถือ หรือ ฝันเข้าไปซื้อ อันนี้ก็แล้วแต่จะคิดก็แล้วกันนะครับ แต่ด้วยเงื่อนไขในทางเทคนิค เขาจะบอกว่า รอ หรือ ขายไปก่อนดีกว่า

ดูตามเกม... ใน 2 วันที่ผ่านมา ก็เหมือนจะมีแรงขายออกมาอยู่เหมือนกัน แต่ก็นะ มีแรงในทางซื้อเข้ามาสวนๆ อยู่ไม่น้อยเหมือนกัน เรียกว่า เหมือนจะฝันแรงขาย และ สวนตลาดได้ดีกว่าเสียด้วย

- แนวรับ** : ... 12.2-12.0 หรือไม่ต่ำกว่า 11.5 ไว้ก่อน ก็จะได้
- เป้าหมาย** : ... 12.8-13.0 แคร่ระยะสั้น มองยาวหน่อยลิ่ง 15.0

Price Chart...(BANPU)



ความเห็น ... จากสัญญาณทางเทคนิค

กราฟราคาหุ้น BANPU... แม้ว่าแกว่งๆ ใน 2 วันที่ผ่านมา นั้น จะดูมีสัญญาณลบ(ลิ่งๆ) จากแท่งเทียนรายวันอยู่บ้าง แต่ด้วยภาพสัญญาณหลัก ที่เป็น MA. ยังมีค่าสัญญาณในภาวะ Bullish การแกว่งตัวดีกว่าตลาด ก็ยังอาจจะมียู่ต่อไป หรือ ใครที่จะฝันถือไว้ ยังไม่ขายก็ถือว่าทำได้ ไม่ผิดเงื่อนไข... และจะว่าไปแล้ว ภาพ MA ที่เป็นภาวะ Bullish นั้น ก็น่าจะเริ่มๆ ต้นแนวโน้มด้วย หรือถ้าจะยังหันไปดู Indicator ก็จะต้องคล้องกันได้ว่า อยู่ในช่วงที่เพิ่งจะเริ่มๆ แนวโน้มทางขึ้นเช่นกัน... อันนี้ถ้าใครไม่ชอบตัวแม่ จะไปว่ากันที่ตัวลูก ก็ได้นะครับ แต่ที่เคยบาดตาเขียนไป เหนือเมฆก็เห็นไปที่ BANPU-W4 ก่อนนะครับ... แล้วอย่าลืมเรื่องที่ทำให้สับสน กันด้วยนะครับ