

สิทธิพร เจริญเมือง (เลขที่ 004858)

โทร. 02-659-8026, 02-659-8028

E-mail : sitti.porn@uobkayhian.co.th

SPRC – บางครั้ง ก็ต้องค่าบวก เท่านั้น

Badta.seiyn Badta.seiyn Badta.seiyn Badta.seiyn Badta.seiyn

ที่มา ในสัจจหัว... แต่ถ้าเป็นหุ้นขาขึ้นจริง ๆ แล้วล่ะก็ อาจจะอนุโลมให้เห็นค่าลบได้

แต่ค่าลบนั้น ก็ต้องยังคงอยู่ในเงื่อนไขของสัญญาณ ที่เป็นแนวโน้มขาขึ้นนั้นๆ ไปด้วย ถ้าหุ้นไหนเป็นค่าบวก และเปิดกราฟมาดู เห็นว่าเป็นแนวโน้มขาขึ้นแล้วล่ะก็ ต้องระวังไว้ก่อน... การขึ้นใดๆ ในขาสูง ก็อาจจะเป็น การขึ้นเพื่อลง หรือ แค่วอกตามบรรยากาศ แล้วก็ย้อนตัวตามแนวโน้มเดิม หรือสัญญาณเดิมๆ ที่เป็นมา เอาเป็นว่า ระยะนี้ ก็ต้องว่ากันไปตามสัญญาณของหุ้น ที่ต้องระวังกันให้มากขึ้นหน่อยนะครับ และก็ไม่ว่า ว่าหุ้นในตลาดอาเซียน หรือ หุ้นในทวีปแอฟริกาทางเทคนิคไหนๆ ของเหนือเมฆ ไม่ได้การันตีว่าจะต้องขึ้น หรือจะเป็นไปตามที่กล่าวไว้เสมอไปหรอกนะครับ อาจจะถึงขั้น ดูกันหน้างานเลยดีกว่า ระยะนี้ อะไรก็เป็นไปได้ทั้งนั้นในตลาดหุ้นไทย... ส่วนถ้าจะเอาบรรยากาศดี ๆ ก็ต้องดูกันที่ SET Index ประกอบไปด้วย ก็ดีนะ แม้ว่าจะมีหุ้นบางตัว หรือ หลายๆ ตัวก็ตาม เล่นสวนตลาด ไม่สนใจตลาด เอาเสียเลยก็มี แต่บรรยากาศใน แนวโน้มของ SET Index แบบนี้ ถ้ามีอะไรทำให้ตกใจ ก็พร้อมจะเข่นเสียวอากาศได้เหมือนกันนะ...แล้วที่นี้ ตลาด หรือ SET Index จะไปยังไงต่อ จะยังลงได้ถึงไหน ซึ่งตามที่บรรยายไว้ใน Live ท่อกลับบ้าน ในสัจจหัว ที่เป็นอย่างนี้ ก็ได้กล่าวไว้แล้วว่า โอกาสที่จะลงทดสอบ 1630 หรือ 1620 นั้น มีความเป็นไปได้สูง หรือแม้ ระดับ 1600+/- นั้น ก็มีโอกาสดูเห็นได้อีกเหมือนกันนะ... แต่เรื่องใหญ่ๆ ที่เหนือเมฆได้กล่าว ระดับสำคัญ ที่ต้องใส่ใจหน่อย ก็คือ Up Trend Line เส้นที่ 2 ที่เคยทำไว้ ถ้าหลุดขึ้นมาจริง ๆ ละก็ เรื่องใหญ่เหมือนกันนะ

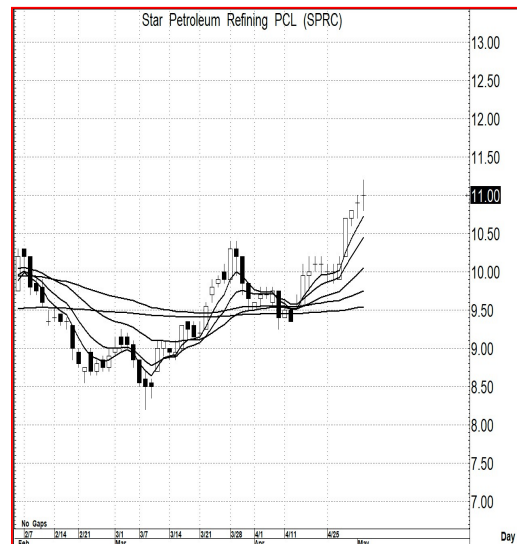
ดูตามเกม... ก็อย่างที่กล่าวไว้แล้วในข้างต้นนั่นแหละครับ อาจจะต้องรอดูเกมหน้างานด้วย

หากจะลบ หรือลบเล็ก ๆ ก็ต้องดูกันที่สัญญาณทางเทคนิค... แต่จริง ๆ แล้ว ทรงแบบนี้ ไม่ลบจะดีกว่านะ

แนวรับ : ... 11.0-10.9 หรือ ไม่ต่ำกว่า 11.8 จะสวยกว่า

เป้าหมาย : ... 11.5 ถ้าผ่านไต่ขึ้นได้ ก็มองระดับ 13.0 ก่อน

Price Chart...(SPRC)



ความเห็น ... จากสัญญาณทางเทคนิค

กราฟราคาหุ้น SPRC... เห็นภาพสัญญาณแบบนี้แล้ว ก็ตามที่กล่าว ถ้าจะอ่อนตัว ก็ต้องอยู่ในสัญญาณที่ดูดี นั้นแปลว่า ถ้าจะอ่อนตัว ก็อย่าต่ำกว่า MA5days หรือ ถ้าจะต่ำกว่า ก็ต้องลงไปได้แค่ MA10days แล้วต้องตั้ง ขึ้นมาปิดเหนือ MA5days ให้ได้ทันที... หากทำแบบนี้ ไม่ได้แล้วนั้น หรือ ลบแล้ว ลงไปแค่ต่ำกว่า MA. ที่ว่ามา แนวโน้มก็ออกจะดูเสี่ยงๆ ไปหน่อย... แต่ถ้าจะเอาดีๆ มองจากตรงนี้ เปิดราคา ปิดวันวาน แล้วมี 10.9 เล็กๆ และลากขึ้นเลย จะน่าสนใจกว่า เป้าหมายก็ยังคงจะลุ้น 11.50 ได้ก่อน แล้วถ้าจะเอาดีมากๆ เลยนั้น ขึ้นไปยืน 11.50 ได้อย่างมั่นคง หรือ ยืน 11.50 แล้วไม่ต่ำกว่า ได้ตลอดรอดฝั่ง จะถือว่า แนวโน้มกลางๆ มีลุ้นดีนะ