

อ่อนตัว ร่วง อ่อนใจ... (คลื่นที่มันลง การโต้คลื่น ย่อมจะเสี่ยงสูง)

SET Index

ภาพสัญญาณหลัก / (ภาพที่ 1) เริ่มจะต้องมีคำถามที่ต้องติดตามกัน อย่างใกล้ชิด “3 End or Not ?” คลื่น 3 ได้จบไปแล้วหรือยัง หรือ จริงๆ จะต้องถามในเวลาไหนว่า จะจบเมื่อไหร่... ซึ่งบางท่านก็อาจจะมองว่า “ยัง” แต่จะยังอะไรก็ต้องเอาชัดๆ ด้วย... “ยังไม่จบ หรือ ยังไม่ชัด” นี้แหละ จะเป็นคำถามของเราในสัปดาห์นี้ หรือ อาจจะต้องว่ากันใน 1-2 สัปดาห์นี้ แต่ก็คงจะไม่ยาก สำหรับการอ่านแนวโน้มด้วยการนับคลื่น และใส่ด้วยเส้น Trend Line เข้าไป... โดยเส้นแนวโน้มที่เป็น Up Trend Line ภาพนี้ เราจะเห็นว่ามียู 2 เส้น ซึ่งเราก็ได้กล่าวมาก่อนหน้านี้แล้วว่า เส้นที่ 2 มาจากเงื่อนไขอะไร และตอนนี้ ก็ได้มีการหลุดจากเส้นที่ 1 ลงมาอีกครั้ง และกำลังทดสอบ เส้นที่ 2 นั้นจึงต้องแปลได้ง่ายๆ ว่า หากมีการหลุด Up Trend Line เส้นที่ 2 เมื่อไหร่ นั้นโอกาสที่จะ จบคลื่น 3 จะตามมา แม้ว่า การลงไปที่ต่ำ ถึงจุดไหน แล้วตั้งขึ้นมาได้ เราจะไม่มี Trend Line เส้นที่ 3 อีกแล้ว... การเด็งกลับ ก็จะเป็นเพียง การรองลงในคลื่น 4 ต่อไป ซึ่งเป้าหมายของคลื่น 4 จะลงลึกๆ ได้ แต่ต้องไม่ต่ำกว่าปลายคลื่น 1 หากจะต่ำกว่า ปลายคลื่น 1 อาจจะไม่ใช้คลื่น 4 (จะเป็น ABC อีก ก็ได้)

ภาพระยะสั้น (ภาพที่ 2) จากโครงสร้างการแกว่งตัวที่เป็นอยู่ เราจะต้องมองว่าเป็นโครงสร้างในแนวโน้มเชิงลบ อีกทั้งเครื่องมืออ่านค่าแนวโน้มระยะสั้น ยังมีสัญญาณในเชิงลบ ร่วมด้วยค่าสัญญาณของ Indicator ก็เริ่มจะส่งสัญญาณเชิงลบอย่างแข็งแกร่ง... การอ่อนตัว จึงยังมีโอกาสจะหลุด 1620 ลงมาได้ และ อาจจะลงต่ำกว่า 1600 ด้วยก็ยิ่งได้

กลยุทธ์การลงทุน

ลงทุนจริง จริงๆ ต้องเน้นเลือกซื้อ และ จะต้องไม่ต่ำกว่า 1600 ... **ส่วนการเก็งกำไรระยะสั้น** หรือในสัปดาห์นี้ ยังถือว่ามีความเสี่ยง การจะเข้าเก็งกำไร ดีๆ หน่อย ต้องไม่ต่ำกว่า 1620 เท่านั้น ถ้ามีการต่ำกว่านี้ ต้องหยุดเล่น แล้วรอเล่นใหม่อีกครั้งที่ 1600-1580 **แนวรับ 1,620 / 1,580 แนวต้าน 1,640 / 1,650**

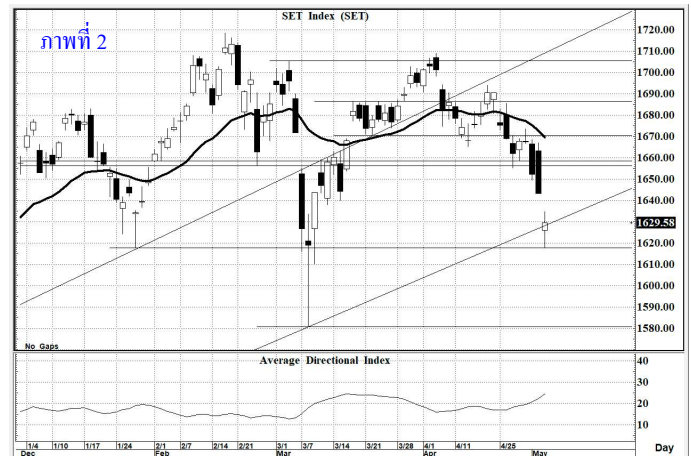
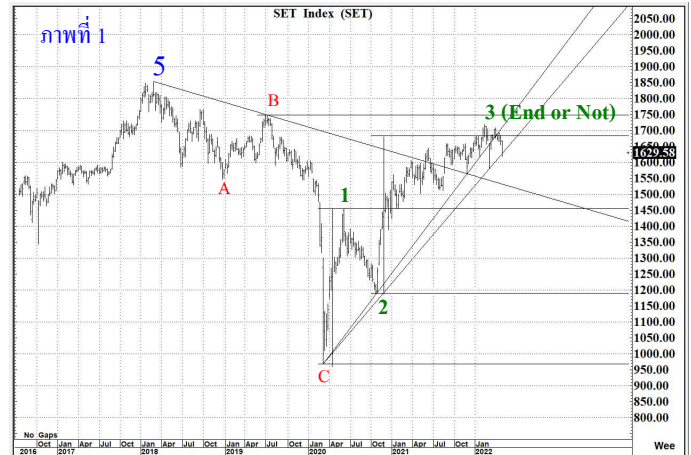
SET50 Index

สัญญาณเทคนิค / (ภาพที่ 3) ยังคงมีสัญญาณเชิงลบ ทั้งในโครงสร้าง และค่าสัญญาณแนวโน้ม และยิ่งวันศุกร์ มีการลงต่ำกว่า 975 ด้วยนั้น จะยิ่งเป็นการส่งสัญญาณเชิงลบมากขึ้น การลงต่ำกว่า 960 จึงยังคงมี

กลยุทธ์

Wait & See หรือ ต่ำกว่า 960 เล่นลง (จะมองได้ถึง 930 ก่อน)

แนวรับ 960 / 930 แนวต้าน 975 / 990



BANPU

ราคาปิด 12.5

คำแนะนำ **ซื้อเก็งกำไร**

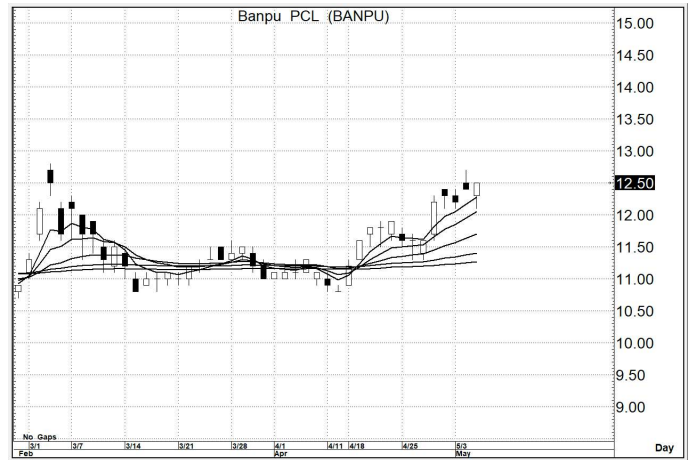
คำสำคัญ

รูปแบบของการแกว่งตัวของราคา หรือ Pattern มีรูปแบบที่เป็นเชิงบวก อีกทั้งมีสัญญาณ เชิงบวกจาก MA. การขึ้น จึงยังคาดหวังได้

กลยุทธ์ ... ซื้อเก็งกำไร

แนวรับ 12.4 – 12.2 (ยืน 12.0 ไม่ได้ ขายตัดขาดทุน)

เป้าหมาย 14.5 – 15.0



SPRC

ราคาปิด 11.0

คำแนะนำ **ซื้อเก็งกำไร**

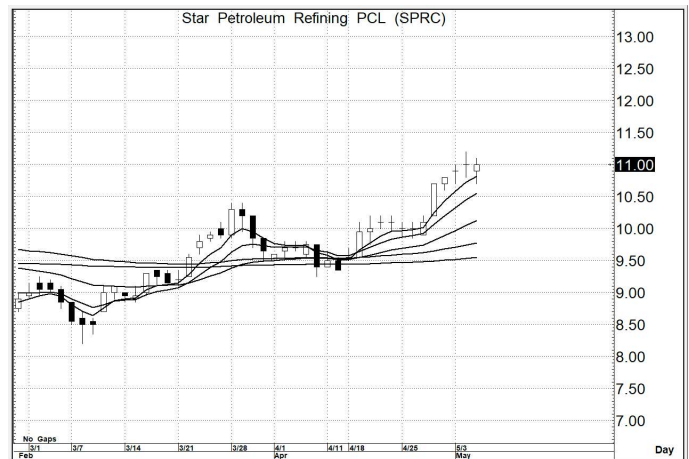
คำสำคัญ

รูปแบบของการแกว่งตัวของราคา หรือ Pattern มีรูปแบบที่เป็นเชิงบวก อีกทั้งมีสัญญาณ เชิงบวกจาก MA. การขึ้น จึงยังคาดหวังได้

กลยุทธ์ ... ซื้อเก็งกำไร

แนวรับ 11.0 – 10.8 (ยืน 11.4 ไม่ได้ ขายตัดขาดทุน)

เป้าหมาย 13.0 – 14.0



AAV

ราคาปิด 3.02

คำแนะนำ **ซื้อเก็งกำไร**

คำสำคัญ

รูปแบบของการแกว่งตัวของราคา หรือ Pattern มีรูปแบบที่เป็นเชิงบวก อีกทั้งมีสัญญาณ เชิงบวกจาก MA. การขึ้น จึงยังคาดหวังได้

กลยุทธ์ ... ซื้อเก็งกำไร

แนวรับ 3.00 – 2.90 (ยืน 2.80 ไม่ได้ ขายตัดขาดทุน)

เป้าหมาย 3.70 – 3.80



สิทธิพร เชนโนเมือง (เลขที่ 004858)

โทร. 02-659-8026, 02-659-8028

E-mail : sittiorn@uobkayhian.co.th