

<<< **ยังหนักใจ ... (ลงลึกๆ ยังอาจมีได้)** >>>

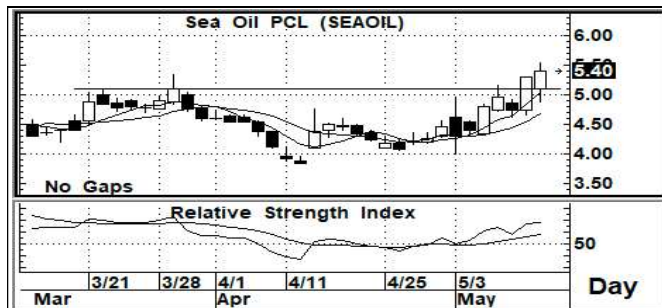


บรรยากาศของตลาด เริ่มมีภาพของการกังวลในเรื่องของวันข้างหน้ามากขึ้น... การซื้อ แม้ว่าจะมี ก็อาจจะเริ่มหันไปในทาง ถอยตั้งรับ เสียมากกว่า

ภาพระยะกลาง (ภาพซ้าย) โครงสร้างหลัก ที่มีภาพเป็นแนวโน้มขาลงใหญ่ๆ ซึ่งยังไม่ถูกทำลายลงไปแต่อย่างใด หากไม่มีการขึ้นไปสูงกว่า 1750 ได้ และการอ่อนตัวที่ผ่านมา เราเริ่มเห็นสัญญาณเชิงลบ จากการลงมาต่ำกว่า Trend Line แม้ว่าในระยะต่อมา จะมีการดิ่งกลับขึ้นไปยืนเหนือได้อีกก็ตาม แต่ก็ยังมี การลงมาต่ำกว่าอีกครั้ง และยังมีหลุด Trend Line ที่เป็นตัว Filter อีกด้วย นั่นแปลว่า เริ่มจะมีการยืนยันในการจบคลื่นขาขึ้นใหญ่ๆ หรือ ขาลงใหญ่ๆ จะมีได้ สำหรับระยะสั้น (ภาพขวา) ความเสี่ยงอาจจะยังคงมี แม้ว่าระยะระดับแนวรับ 1580 ได้ ซึ่งการดิ่งใดๆ ก็ตาม อาจจะยังเป็นการดิ่งกลับในแนวโน้มขาลง หรือถ้า จะไม่มีการดิ่งจากระดับ 1580 เลย ก็ถือว่าไม่ผิดปกติแต่อย่างใด โอกาสจะดิ่งแถวๆ พื้นที่ 1570-1565 น่าจะมีความเป็นไปได้มากกว่า (แต่แค่แต่งระยะสั้นๆ)

กลยุทธ์ (ระยะสั้นมาก หรือ วันหนึ่ง)... การเก็งกำไร ยังเน้นการซื้อต่ำๆ ได้ หรือ หากต่ำกว่า 1580 ก็รอเล่นดิ่งแถวๆ พื้นที่ 1570-1565

STOCK PICK



SEAOIL >>> เก็งกำไร

แนวรับ : 5.30-5.10 แนวต้าน : 7.00-7.50 ตัดขาดทุน : 4.90

มีสัญญาณที่ดี จากกราฟแท่งเทียนรายวัน อีกทั้งค่าสัญญาณ Indicator ระยะสั้น ก็อยู่ในระดับที่มีค่าเป็นแนวโน้มเชิงบวก การขึ้นต่อ จึงยังสามารถคาดหวังได้หรือ ยังสามารถ เก็งกำไรระยะสั้น ต่อได้



JUTHA >>> เก็งกำไร

แนวรับ : 1.30-1.25 แนวต้าน : 1.55-1.60 ตัดขาดทุน : 1.19

มีสัญญาณที่ดี จากกราฟแท่งเทียนรายวัน อีกทั้งค่าสัญญาณ Indicator ระยะสั้น ก็อยู่ในระดับที่มีค่าเป็นแนวโน้มเชิงบวก การขึ้นต่อ จึงยังสามารถคาดหวังได้หรือ ยังสามารถ เก็งกำไรระยะสั้น ต่อได้

Follow Up

ชื่อหุ้น	ราคาปิด	แนวต้าน	แนวรับ	Cut Loss	ความเห็น
JMT	68.50	70.0/72.0	66.0/65.0	64.0	<ดูจังหวะ> ... ถ้าจะลงต่อ ก็ให้ลงได้เต็มที่ 65.0 ต่ำกว่านี้ ไม่สวย แต่การดิ่ง ก็ยังดูแค่ 70.72
PTTGC	44.75	47.5-48.0	42.0/40.0	39.0	<ดูจังหวะ> ... การต่ำๆ 47.5 ถือเป็นสัญญาณการระลอกใหม่ การดิ่งใดๆ ก็แค่ระยะสั้นๆ
CPALL	63.50	64.5-65.0	62.5-62.0	61.5	<ดูจังหวะ> ... มาตรการแท่งเทียนแบบนี้ ถ้าจะให้มั่นใจ ก็ต้องยืน 64.5 ให้ได้ ไม่เช่นนั้น ก็ยังไม่ดี
BDMS	26.00	27.0/28.0	26.0-25.5	24.9	<ดูจังหวะ> ... ตีๆ หน่อย ไม่ต่ำกว่า 25.5 ก็ยังน่าสนใจ โครงสร้างหลัก ก็มีลุ้น จะผ่าน 27.0 ได้

นักวิเคราะห์... สิทธิพร เจริญในเมือง (004858) / 02-659-8026 / sittiporn@uobkayhian.co.th