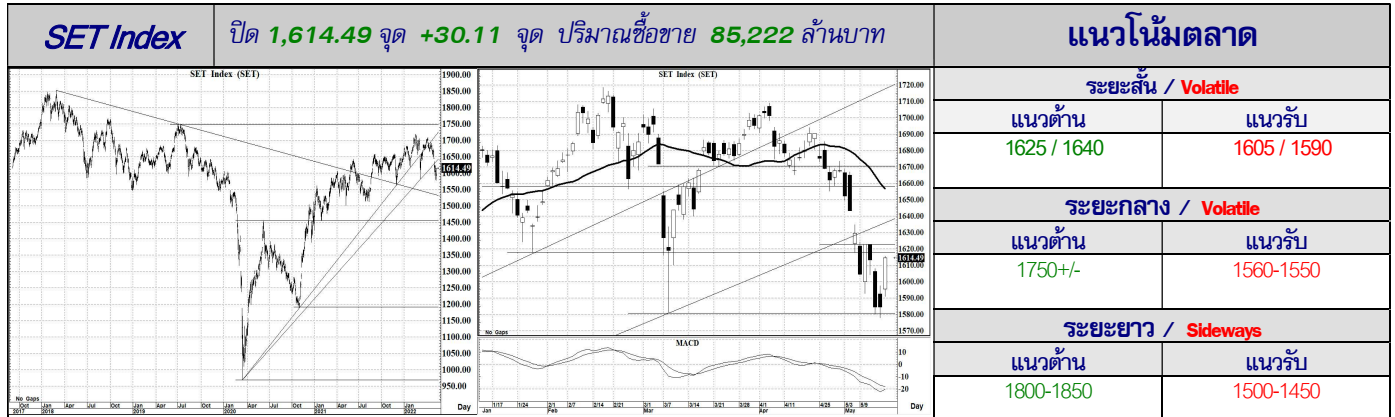


<<< ก็ยังพอลุ้นต่อได้ ... (แต่ในโครงสร้างเชิงลบ) >>>



จิตวิทยาของตลาด เริ่มจะพุ่งเข้าไปที่ผู้เล่นกลุ่มใหญ่ (ฟากต่างชาติและกองทุน)... หากยังจะเล่นทางซื้อหนักๆ ต่อเนื่องได้ แรงเก็งกำไร จะเข้ามาสมทบ

ภาพระยะกลาง (ภาพซ้าย) โครงสร้างหลัก ที่มีภาพเป็นแนวโน้มขาลงใหญ่ๆ ซึ่งยังไม่ถูกทำลายลงไปแต่อย่างใด หากไม่มีการขึ้นไปสูงกว่า 1750 ได้ และการอ่อนตัวที่ผ่านมา เราเริ่มเห็นสัญญาณเชิงลบ จากการลงมาต่ำกว่า Trend Line แม้ว่าในระยะต่อมา จะมีการดิ่งกลับขึ้นไปยืนเหนือได้อีกก็ตาม แต่ก็ยังมี การลงมาต่ำกว่าอีกครั้ง และยังมีหลุด Trend Line ที่เป็นตัว Filter อีกด้วย นั่นแปลว่า เริ่มจะมีการยืนยันในการจบคลื่นขาขึ้นใหญ่ๆ หรือ ขาลงใหญ่ๆ จะมีได้ สำหรับระยะสั้น (ภาพขวา) ภาพการขึ้นในวันวาน ได้ส่งสัญญาณเชิงบวกเล็กๆ ออกมาในภาพของแท่งเทียนรายวัน ซึ่งคาดจะคาดหวังการขึ้นต่อได้นั้น ต้องขึ้นไปยืนเหนือระดับ 1625 ให้ได้มันคง จะส่งผลให้ภาพของการ Rebound จะยังคงมีต่อเนื่องได้ แต่ก็ยังคงเรียกว่า อยู่ใ้โครงสร้างขาลง การขึ้น ก็พร้อมอ่อนตัวได้

กลยุทธ์ (ระยะสั้นมาก หรือ วันหนึ่ง)... หากมีการขึ้นแรงๆ ผ่าน 1625 ได้ ก็ต้องยืนให้ได้มันคง จึงน่าเก็งกำไร แต่เล่นสั้นๆ หวัง 1635-1640

STOCK PICK



Follow Up

ชื้อหุ้น	ราคาปิด	แนวต้าน	แนวรับ	Cut Loss	ความเห็น
PTTEP	157.5	165 / 178	155-154	149	<ดูจังหวะ> ... ด้วยรูปแบบทางโครงสร้างที่เป็นเชิงบวก หากไม่ต่ำกว่า 150 ก็ยังดูว่า น่าสนใจ
JMT	76.00	78.0 / 80.0	74.0-72.0	69.0	<ดูจังหวะ> ... แนวต้านสำคัญ จะอยู่ที่ระดับ 80.0 หาก Rebound แล้ว ยังไม่ผ่าน ก็ยังไม่ดีนัก
KBANK	144.5	148 / 150	144-143	141	<ดูจังหวะ> ... โครงสร้าง ยังคงเป็นขาลง การขึ้นใดๆ ยังต้องระวัง โดยเฉพาะแนวต้านที่ 150
IVL	48.75	50.0 / 52.0	48.0-47.0	46.0	<ดูจังหวะ> ... ถ้าจะไม่พลิกลงมาต่ำกว่า 47.0 อีกเลย แนวโน้มระยะสั้น ก็ยังพอเก็งกำไรต่อได้

นักวิเคราะห์... สิทธิพร เจริญในเมือง (004858) / 02-659-8026 / sittiporn@uobkayhian.co.th