

## <<< แบบนี้ ลงมาอีก ไม่สวยงาม ... (เลขจิตวิทยา ยังมีผลเสมอ) >>>

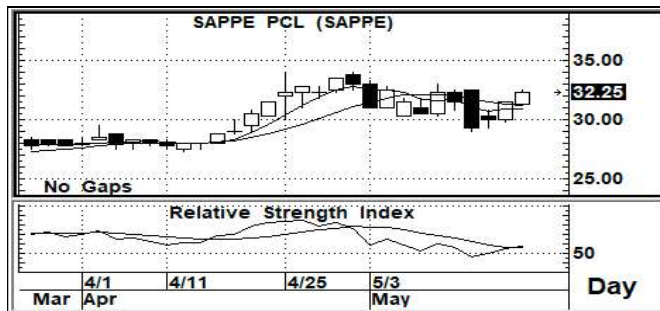


ตลาด ยังอาจจะต้องจับตาไปที่แรงซื้อของผู้เล่นกลุ่มใหญ่ต่อ... หากยังเล่นทางซื้อไม่ต่างกับ 2 วันที่ผ่านมา ก็อาจจะสร้างแรงซื้อเชิงกำไร เข้ามาเพิ่มได้

**ภาพระยะกลาง (ภาพซ้าย)** โครงสร้างหลัก ที่มีภาพเป็นแนวโน้มขาลงใหญ่ๆ ซึ่งยังไม่ถูกทำลายลงไปแต่อย่างใด หากไม่มีการขึ้นไปสูงกว่า 1750 ได้ และการอ่อนตัวที่ผ่านมา เราเริ่มเห็นสัญญาณเชิงลบ จากการลงมาต่ำกว่า Trend Line แม้ว่าในระยะต่อมา จะมีการดิ่งกลับขึ้นไปขึ้นเหนือได้อีกก็ตาม แต่ก็ยังมีการลงมาต่ำกว่าอีกครั้ง และยังมีหลุด Trend Line ที่เป็นตัว Filter อีกด้วย นั่นแปลว่า เริ่มจะมีการยืนยันในการจบคลื่นขาขึ้นใหญ่ๆ หรือ ขาลงใหญ่ๆ จะมีได้ **สำหรับระยะสั้น (ภาพขวา)** ด้วยรูปแบบโครงสร้างที่เป็นแนวโน้มขาลง และ ค่าสัญญาณของ Indicator ยังไม่ส่งสัญญาณเชิงบวกอย่างชัดเจน การแกว่งตัวขึ้นใดๆ ก็ยังคงเรียกว่าเป็นแค่ ภาพ Rebound สลับในขาลง ซึ่งหากจะลงไปต่อได้ ต้องผ่านพื้นที่ 1620-1625 ให้ได้ แต่หากพลิกต่ำกว่า 1610 ก่อน การลงแรง อาจมีได้

**กลยุทธ์ (ระยะสั้นมาก หรือ วันหนึ่ง)...** หากมีการอ่อนตัว แล้วจะเก็งกำไรได้อย่างอุ่นใจ ต้องไม่ต่ำกว่า 1610 ยิ่งถ้าหลุด 1600 ลงมา ต้องหยุดเล่น

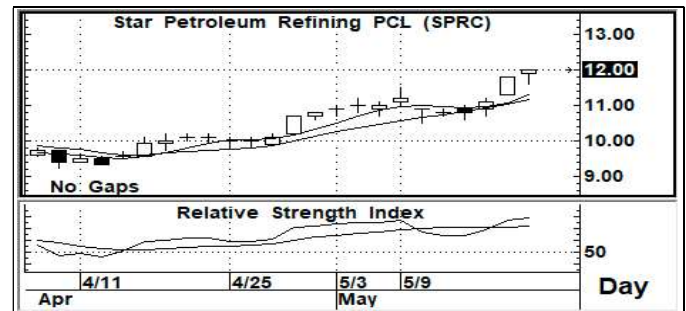
## STOCK PICK



### SAPPE >>> เก็งกำไร

แนวรับ : 32.0-31.5    แนวต้าน : 34.0/36.0    ตัดขาดทุน : 30.5

มีสัญญาณที่ดี จากกราฟแท่งเทียนรายวัน อีกทั้งค่าสัญญาณ Indicator ระยะสั้น ก็อยู่ในระดับที่มีค่าเป็นแนวโน้มเชิงบวก การขึ้นต่อ จึงยังสามารถคาดหวังได้ หรือ ยังสามารถ เก็งกำไรระยะสั้น ต่อได้



### SPRC >>> เก็งกำไร

แนวรับ: 11.9-11.8    แนวต้าน : 13.0/15-16    ตัดขาดทุน : 11.3

มีสัญญาณที่ดี จากกราฟแท่งเทียนรายวัน อีกทั้งค่าสัญญาณ Indicator ระยะสั้น ก็อยู่ในระดับที่มีค่าเป็นแนวโน้มเชิงบวก การขึ้นต่อ จึงยังสามารถคาดหวังได้ หรือ ยังสามารถ เก็งกำไรระยะสั้น ต่อได้

## Follow Up

ชื่อหุ้น	ราคาปิด	แนวต้าน	แนวรับ	Cut Loss	ความเห็น
<b>BDMS</b>	26.75	28.0/31.0	26.5-26.0	25.0	<ดูจังหวะ> ... ยังถือว่าแนวโน้มหลัก ยังอยู่ในทิศทางที่เป็นเชิงบวก แต่เน้น ห้ามหลุด 16.0
<b>AOT</b>	68.00	69.0/70.0	68.0-67.5	65.5	<ดูจังหวะ> ... ยังคงเหลือแนวต้านสำคัญ 69.0 และ 70.0 ถ้าไม่ต่ำกว่า 67.0 ก็มีลุ้นผ่านได้
<b>CPALL</b>	64.25	65.0/66.0	64.0	62.5	<ดูจังหวะ> ... โครงสร้างระยะสั้น ยังเป็นขาลง ถ้าจะเริ่มกลับมาดี ต้องยืน 66.0 ให้ได้มันคง
<b>HANA</b>	48.00	50.0/51.0	47.5-47.0	45.5	<ดูจังหวะ> ... การเก็งกำไรระยะสั้น ยังพอทำได้ แต่ต้องเน้น ไม่ต่ำกว่า 46.0 ลงมาก่อนเท่านั้น

นักวิเคราะห์... สิทธิพร เอนในเมือง (004858) / 02-659-8026 / sittiporn@uobkayhian.co.th