

<<< ถ้าไม่รีบ(?) ก็ต้องระวัง ... (เริ่มมีกรอบของ การพักตัว) >>>

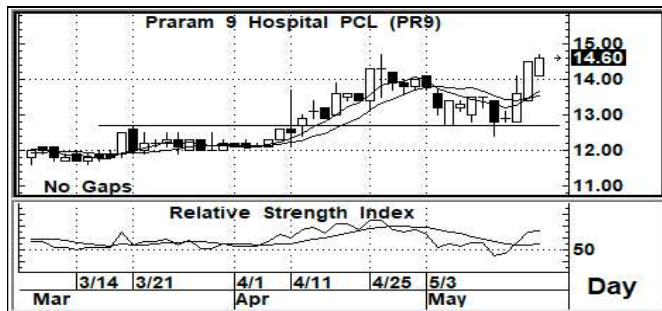


บรรยากาศของตลาด หลกๆ แล้ว ยังคงเห็นเป็นการเก็งกำไรหุ่นเล็ก ๆ ที่ดูจะสดใสมากกว่า... ส่วนหุ่นใหญ่ ๆ กลุ่มสำคัญ ยังเรียกว่า ยังน่าเป็นห่วง

ภาพระยะกลาง (ภาพซ้าย) โครงสร้างหลัก ที่มีภาพเป็นแนวโน้มขาลงใหญ่ ๆ ซึ่งยังไม่ถูกทำลายลงไปแต่อย่างใด หากไม่มีการขึ้นไปสูงกว่า 1750 ได้ และการอ่อนตัวที่ผ่านมา เราเริ่มเห็นสัญญาณเชิงลบ จากการลงมาต่ำกว่า Trend Line แม้ว่าในระยะต่อมา จะมีการดิ่งกลับขึ้นไปยืนเหนือได้อีกก็ตาม แต่ก็ยังมีการลงมาต่ำกว่าอีกครั้ง และยังมีหลุด Trend Line ที่เป็นตัว Filter อีกด้วย นั่นแปลว่า เริ่มจะมีการยืนยันในการจบคลื่นขาขึ้นใหญ่ ๆ หรือ ขาลงใหญ่ ๆ จะมีได้ สำหรับระยะสั้น (ภาพขวา) โครงสร้างขาลงยังไม่เปลี่ยนแปลง แรงกดดันในการอ่อนตัวยังคงมี แต่ถ้าจะให้ลดแรงกดดันแนวโน้มดังกล่าวได้บ้าง จะต้องแกว่งตัวออกด้านข้างในกรอบ 1580-1620 ให้ได้ไวก่อน และนั่นก็พร้อม การผ่าน 1620 ไปยืนให้ได้นั้น ถ้าแกว่งออกข้าง แล้วต่ำกว่า 1580 นั้นจะเกิดการลงลึกได้

กลยุทธ์ (ระยะสั้นมาก หรือ วันหนึ่ง)... การเก็งกำไร ดีๆ หน่อย เน้นไม่ต่ำกว่า 1590 ไว้จะอุ่นใจกว่า แต่ก็ยังคงหวังขายไม่เกินพื้นที่ 1620-1625

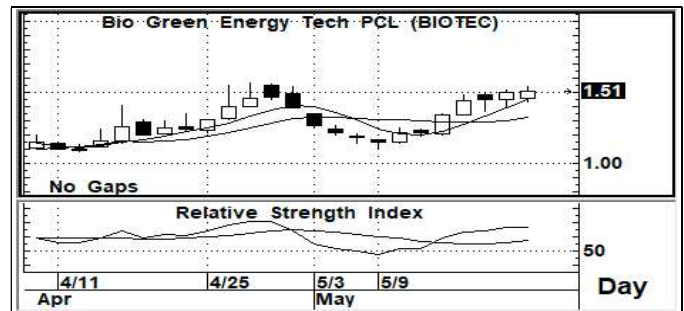
STOCK PICK



PR9 >>> เก็งกำไร

แนวรับ : 14.5-14.2 แนวต้าน : 16.0-16.5 ตัดขาดทุน : 13.7

มีสัญญาณที่ดี จากกราฟแท่งเทียนรายวัน อีกทั้งค่าสัญญาณ Indicator ระยะสั้น ก็อยู่ในระดับที่มีค่าเป็นแนวโน้มเชิงบวก การขึ้นต่อ จึงยังสามารถคาดหวังได้ หรือ ยังสามารถ เก็งกำไรระยะสั้น ต่อได้



BIOTEC >>> เก็งกำไร

แนวรับ: 1.50-1.46 แนวต้าน : 1.95-2.00 ตัดขาดทุน : 1.34

มีสัญญาณที่ดี จากกราฟแท่งเทียนรายวัน อีกทั้งค่าสัญญาณ Indicator ระยะสั้น ก็อยู่ในระดับที่มีค่าเป็นแนวโน้มเชิงบวก การขึ้นต่อ จึงยังสามารถคาดหวังได้ หรือ ยังสามารถ เก็งกำไรระยะสั้น ต่อได้

Follow Up

| ชื่อหุ้น | ราคาปิด | แนวต้าน | แนวรับ | Cut Loss | ความเห็น |
|--------------|---------|-----------|-----------|----------|---|
| KBANK | 142.0 | 145-146 | 139-138 | 136 | <ดูจังหวะ> ... โครงสร้างขาลงยังคงกดดัน หากจะดิ่งกลับ แต่ยังไม่ผ่าน 146 ไปได้ ก็ยังดูแย่ |
| GULF | 46.00 | 47.0/48.0 | 45.0/44.0 | 43.0 | <ดูจังหวะ> ... หลกๆ แล้ว ไม่ต่ำกว่า 45.0 จะเป็นการดีกว่า แต่แนวต้านหลัก ยังอยู่ที่ 48.0 |
| PTT | 36.25 | 37.0/37.5 | 35.5/34.0 | 33.0 | <ดูจังหวะ> ... ยังไม่ผ่าน 37.0 ความเสี่ยงในการลงต่อเนื่อง ก็ยังคงมี ดีๆ หน่อย ต้องยืน 38. |
| BEM | 8.85 | 9.20/9.40 | 8.80/8.70 | 8.50 | <ดูจังหวะ> ... การเก็งกำไรระยะสั้น ยังพอมีสู้ และ ถ้าจะดี ๆ เลยนั่น ต้องยืน 9.20 ได้มันคง |

นักวิเคราะห์... สิทธิพร เอนในเมือง (004858) / 02-659-8026 / sitti@uobkayhian.co.th