

<<< หลังพืงผา(?) แต่ซากก็อย่าสั้น ... (แบบนี้ ต้องแพง ถึงจะยิ่งดี) >>>

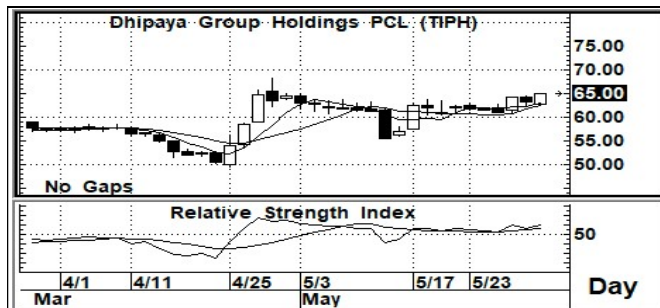


จิตวิทยาการลงทุนของตลาด ก็กลับมาสนใจแรงซื้อของผู้เล่นกลุ่มใหญ่ (ฟากต่างชาติ) กันอีกรอบ... หากเส้นทางซื้อหนักต่อเนื่อง ก็อาจจะมีส่วนดี ๆ ได้

ภาพระยะกลาง (ภาพซ้าย) โครงสร้างหลัก ที่มีภาพเป็นแนวโน้มขาลงใหญ่ ๆ ซึ่งยังไม่ถูกทำลายลงไปแต่อย่างใด หากไม่มีการขึ้นไปสูงกว่า 1750 ได้ และการอ่อนตัวที่ผ่านมา เราเริ่มเห็นสัญญาณเชิงลบ จากการลงมาต่ำกว่า Trend Line แม้ว่าในระยะต่อมา จะมีการดิ่งกลับขึ้นไปยืนเหนือได้อีกก็ตาม แต่ก็ยังมีการลงมาต่ำกว่าอีกครั้ง และยังมีหลุด Trend Line ที่เป็นตัว Filter อีกด้วย นั่นแปลว่า เริ่มจะมีการยืนยันในการจบคลื่นขาขึ้นใหญ่ ๆ หรือ ขาลงใหญ่ ๆ จะมีสำหรับระยะสั้น (ภาพขวา) ด้วยเงื่อนไข ของการผ่านแนวต้านพื้นที่ 1640-1645 ขึ้นมาได้ สัญญาณระยะสั้น ก็เริ่มจะมีแนวโน้มเชิงบวก นั่นแปลว่า หากไม่มีการพลิกลงมาต่ำกว่า 1640 เสียก่อน การคาดหวังการขึ้นทดสอบ 1660-1670 ก็ยังมีความเป็นไปได้ แต่ถ้าจะขึ้นต่อเนื่องดี ๆ เลยนั้น ต้องยืน 1680 ได้มันคง

กลยุทธ์ (ระยะสั้นมาก หรือ วันหนึ่ง)... การเก็งกำไร ดี ๆ หน่อย ไม่เล่นต่ำกว่า 1645 จะอุ่นใจกว่า หลุด 1640 เลิก แต่ก็ยังหวังเล่นรอบสั้น ๆ ก่อน

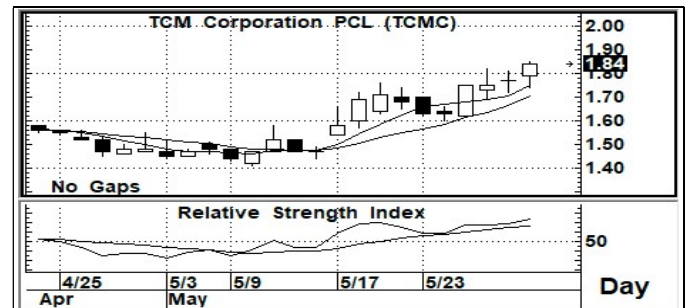
STOCK PICK



TIPH >>> เก็งกำไร

แนวรับ : 64.0-63.0 แนวต้าน : 68.0/70.0 ตัดขาดทุน : 61.0

มีสัญญาณที่ดี จากกราฟแท่งเทียนรายวัน อีกทั้งค่าสัญญาณ Indicator ระยะสั้น ก็อยู่ในระดับที่มีค่าเป็นแนวโน้มเชิงบวก การขึ้นต่อ จึงยังสามารถคาดหวังได้ หรือ ยังสามารถ เก็งกำไรระยะสั้น ต่อได้



TCMC >>> เก็งกำไร

แนวรับ: 1.83-1.80 แนวต้าน : 2.00/2.10 ตัดขาดทุน : 1.74

มีสัญญาณที่ดี จากกราฟแท่งเทียนรายวัน อีกทั้งค่าสัญญาณ Indicator ระยะสั้น ก็อยู่ในระดับที่มีค่าเป็นแนวโน้มเชิงบวก การขึ้นต่อ จึงยังสามารถคาดหวังได้ หรือ ยังสามารถ เก็งกำไรระยะสั้น ต่อได้

Follow Up

ชื่อหุ้น	ราคาปิด	แนวต้าน	แนวรับ	Cut Loss	ความเห็น
AOT	69.50	70.0/75.0	69.0-68.0	66.0	<ดูจังหวะ> ... ยังเหลือระดับ 70.0 ถ้ายืนได้ ยิ่งจะดูดี แต่ยังไม่เสีย ต้องไม่ต่ำกว่า 68.0 ไว้ด้วย
PTT	38.00	38.5/39.5	37.75-37.5	37.0	<ดูจังหวะ> ... ถ้าดี ๆ เลยนั้น ต้องขึ้นไปยืน 39.5 หรือ 40.0 ได้ยิ่งดี ถ้าไม่ได้ ก็อย่าหลุด 37.5
KBANK	148.0	150/152	147-146	144	<ดูจังหวะ> ... ด้านสำคัญคือ 150-152 ถ้ายังไม่ผ่าน ก็ยังเป็นขาลง ระวัง หลุด 145 จะดูแย่
TIDLO	33.75	35.0/36.0	33.5-33.0	32.5	<ดูจังหวะ> ... อยู่ต่ำกว่า 33.0 อีกเป็นพอ แต่ถ้าจะกลับมาก็ได้ ได้จริงนั้น ต้องยืน 36.0 ให้ได้

นักวิเคราะห์... สิทธิพร เจริญในเมือง (004858) / 02-659-8026 / sittiporn@uobkayhian.co.th