

## อย่าไวใจ ในการอ่อนตัว... (ไม่กลัว แต่ก็ยังไม่รีบ)

สิทธิพร เชนในเมือง (เลขที่ 004858)

โทร. 02-659-8026, 02-659-8028

E-mail : sittiporn@uobkayhian.co.th

### SET Index

**ภาพสัญญาณหลัก / (ภาพที่ 1)** งานนี้ เรายังไม่ได้ทิ้งเรื่องรูปแบบในการแกว่งตัวของคลื่นแอลเลียด ที่เรายังต้องเฝ้าจับตาวา คลื่น 3 จะจบหรือยังจะมีหวังว่า จะยังไม่จบจริง... แต่จากการติดตามตามสัญญาณกันมาอย่างต่อเนื่องแล้วนั้น ก็ด้วยเหตุจากการหลุดต่ำกว่า Trend Line ที่เป็นแนวโน้มขาขึ้น แลก็มีการลงต่ำกว่า Trend Line ที่เป็นตัวกรองด้วยแล้ว ความน่าจะเป็นของคลื่น 3 ก็อาจจะต้องให้น้ำหนักในการ จบคลื่น 3 แล้วนั้น แปลว่า เรากำลังลิ่งอยู่ใน การแกว่งตัวของ คลื่น 4... ซึ่งถ้าจะไม่ใช้หนี้ตลาดต้องขึ้นไปยืน 1720 ให้ได้โน่นเลย หรือ ถ้าจะเอาเย็นยันกันจริงๆ ต้องไปยืน 1750 ให้ได้เสียด้วยซ้ำ แต่ถ้ายังทำไม่ได้ การแกว่งตัวใดๆ ก็ยังคงเรียกกว่าอยู่ในคลื่น 4 และก็เพื่อจะรอการลงต่ำๆ อีกกระลอก โดยเป้าหมายของคลื่น 4 ในทางที่ดีๆ ก็น่าจะเป็นพื้นที่ 1500-1450 และต้องไม่มีการลงไปต่ำกว่า 1450 เท่านั้น แนวโน้มของการจะรอขึ้นจะคาดหวังในระยะต่อไปได้ (ต่ำกว่า 1450 อาจจะเป็น ABC อีกก็ได้)... สรุปว่า แนวโน้มขาขึ้นตอนนี้ เริ่มมีปัญหา การลงคลื่น 4 ยังมีน้ำหนัก

**ภาพระยะสั้น (ภาพที่ 2)** เริ่มจะเห็นการอ่อนตัว จากแนวต้านระยะสั้นที่สำคัญ นั้นแปลว่า ด้วยรูปแบบของโครงสร้างที่เป็นขาลง และภาพของค่าสัญญาณเครื่องมือแนวโน้ม ที่เป็นแนวโน้มเชิงลบอยู่แล้วนั้น การอ่อนตัวลงต่ำ ยังพร้อมจะเกิดขึ้นได้... ยิ่งในสัปดาห์นี้ หากลงต่ำกว่า 1630 อีกครั้งนั้น การลงแรงๆ ก็พร้อมจะเกิดตามมาได้... และนั่นจะส่งแรงกดดันให้ลงต่ำกว่า 1580 ได้ในระยะต่อไป ดังนั้น สัปดาห์นี้ ถ้าจะยังคงหวังแนวโน้มดีๆ ได้ ต้องไม่ต่ำกว่า 1630 เท่านั้น ต่ำกว่านี้ จะเฝ้า

### กลยุทธ์การลงทุน

**ลงทุนจริง** จริงๆ ต้องเน้นเลือกซื้อ หรือ Wait & See รอลงต่ำๆ ... **ส่วนการเก็งกำไรระยะสั้น** ในสัปดาห์นี้ เน้นการอ่อนตัว แต่ต้องเล่นด้วยการไม่ต่ำกว่า 1630 เท่านั้น แต่ก็ยังเล่นสั้นๆ ไปก่อน..

**แนวรับ** 1,640 / 1,630 **แนวต้าน** 1,660 / 1,670

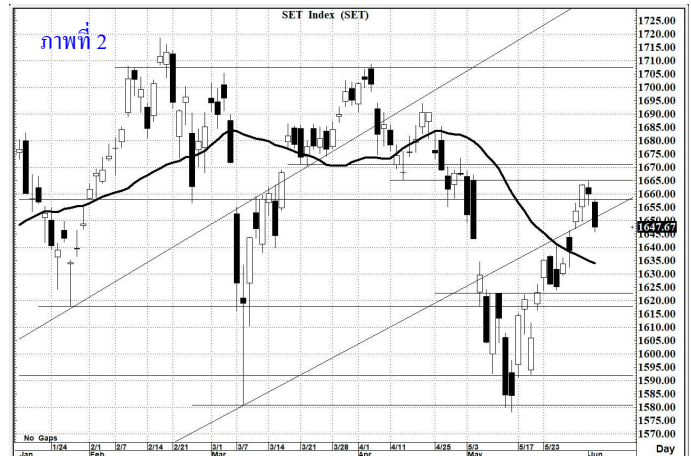
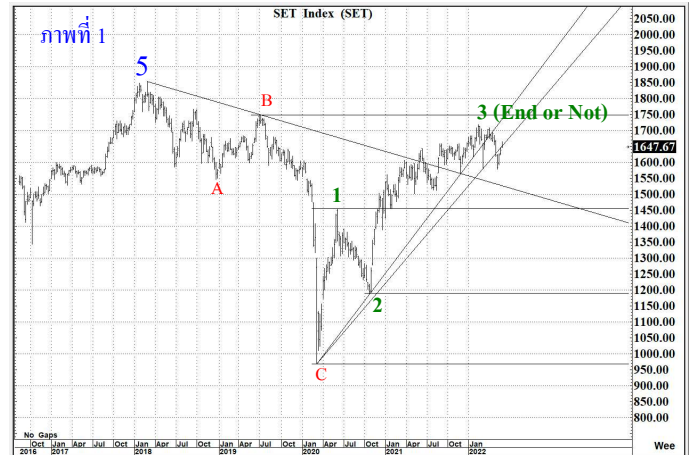
### SET50 Index

**สัญญาณเทคนิค / (ภาพที่ 3)** การแกว่งตัวที่ขึ้นมาเข้าใกล้แนวต้านของแนวโน้มขาลง เริ่มมีอิทธิพล ให้เกิดแรงกดดันในการอ่อนตัว ซึ่งถ้าจะมีการอ่อนตัวต่ำกว่า 975 นั้น แนวโน้มลงลึกๆ จะมีตามมาได้ต่อไป

### กลยุทธ์

Wait & See หรือ รอดูการลง ถ้าต่ำกว่า 975 ก็เน้น เล่นทางลง

**แนวรับ** 990 / 975 **แนวต้าน** 1,005 / 1,010



## BANPU

ราคาปิด 12.6

คำแนะนำ **ซื้อเก็งกำไร**

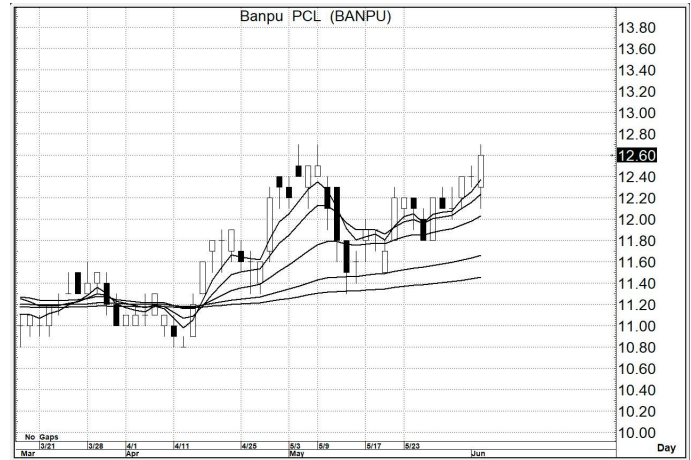
### คำสำคัญ

รูปแบบของการแกว่งตัวของราคา หรือ Pattern มีรูปแบบที่เป็นเชิงบวก อีกทั้งมีสัญญาณ เชิงบวกจาก MA. การขึ้น จึงยังคาดหวังได้

กลยุทธ์ ... **ซื้อเก็งกำไร**

แนวรับ 12.5 - 12.4 (ยืน 12.2 ไม่ได้ ขายตัดขาดทุน)

เป้าหมาย 14.0 - 15.0



## SPRC

ราคาปิด 12.5

คำแนะนำ **ซื้อเก็งกำไร**

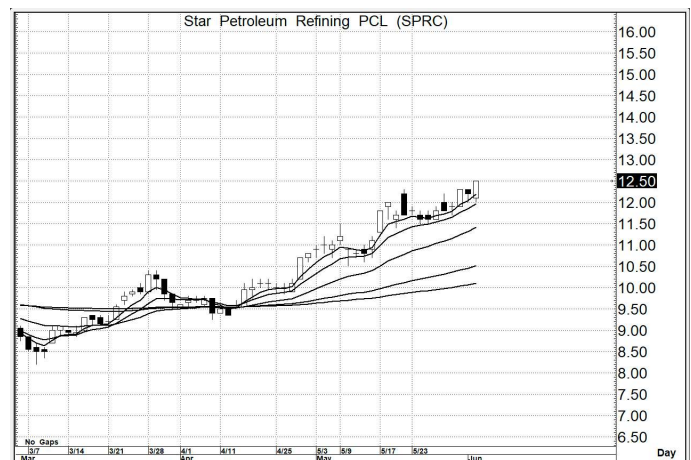
### คำสำคัญ

รูปแบบของการแกว่งตัวของราคา หรือ Pattern มีรูปแบบที่เป็นเชิงบวก อีกทั้งมีสัญญาณ เชิงบวกจาก MA. การขึ้น จึงยังคาดหวังได้

กลยุทธ์ ... **ซื้อเก็งกำไร**

แนวรับ 12.3 - 12.0 (ยืน 11.7 ไม่ได้ ขายตัดขาดทุน)

เป้าหมาย 16.0 - 17.0



## ESSO

ราคาปิด 10.3

คำแนะนำ **ซื้อเก็งกำไร**

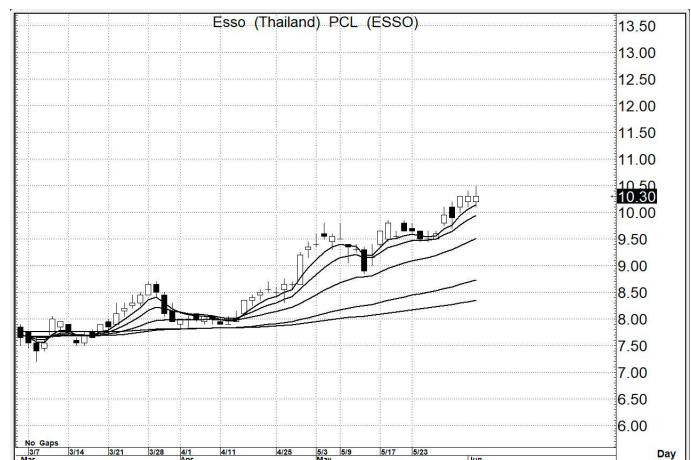
### คำสำคัญ

รูปแบบของการแกว่งตัวของราคา หรือ Pattern มีรูปแบบที่เป็นเชิงบวก อีกทั้งมีสัญญาณ เชิงบวกจาก MA. การขึ้น จึงยังคาดหวังได้

กลยุทธ์ ... **ซื้อเก็งกำไร**

แนวรับ 10.2 - 10.1 (ยืน 9.80 ไม่ได้ ขายตัดขาดทุน)

เป้าหมาย 11.5 - 12.0



สิทธิพร เชนในเมือง (เลขที่ 004858)

โทร. 02-659-8026, 02-659-8028

E-mail : sittiorn@uobkayhian.co.th