

“50”... (อะไรละ - รอลง รอขาย หรือ รอซื้อ)

SET Index

ภาพสัญญาณหลัก / (ภาพที่ 1) ก็ยังคงเดิมนั้นแหละครับ จะอย่างไรเราก็ยังไม่อาจจะทิ้งภาพของความกังวล ที่จะจบคลื่น 3 ไปแล้ว หรือจะกำลังลงเป็นคลื่น 4 นั้นเอง... ซึ่งความกังวลนี้ มีภาพที่ชัดเจนในทางลงจากการที่ยังไม่สามารถจะผ่านระดับ 1660-1670 หรือ ไม่ยื่น 1680 ให้ได้มันคงนั้นเอง... นั่นหมายถึง การแกว่งตัวใดๆ ก็ตาม ที่ยังต่ำกว่าระดับ 1680 อยู่ นั้น แนวโน้มของการเป็นคลื่น 4 ยังคงมีความเป็นไปได้ หรือ การลงต่ำๆ ยังคงอยู่ในแนวโน้มที่อาจจะเกิดขึ้นได้... แต่เราก็คิดว่า การลงในคลื่น 4 นั้น ต้องไม่มีการลงต่ำกว่า 1450 ด้วย ไม่เช่นนั้น จะไม่ใช่คลื่น 4 เกรงว่าจะเป็น ABC อีกระลอกได้... ดังนั้น การลงในคลื่นนี้ ต้องมองกันไว้ที่พื้นที่ที่สำคัญ ที่ระดับ 1500-1480 ไว่ก่อนเท่านั้น (เป็นตัวเลขที่มาจากรูปแบบโครงสร้างการแกว่งตัว)... ถ้าจะลงไม่ถึงนั้นก็ต่อมมาดูสัดส่วนของคลื่นกันอีกที แต่อย่างน้อย ก็น่าจะมีการต่ำกว่าระดับ 1600 ได้อีกรอบ ซึ่งก็อาจจะทดสอบ 1520-1500 ได้อยู่

ภาพระยะสั้น (ภาพที่ 2) จากที่กล่าวมาอย่างต่อเนื่องแล้วนั้น ว่ารูปแบบโครงสร้างการแกว่งตัว และค่าสัญญาณของเครื่องมือแนวโน้ม ยังคงให้ค่าที่เป็นขาลง การแกว่งตัวขึ้นใดๆ ตามภาพนั้นๆ ถ้ายังไม่เห็นการตีผ่านพื้นที่ 1660-1670 ไปได้ ภาพแนวโน้มขาลง ก็ยังคงมีอยู่ และด้วยแนวโน้มตามที่กล่าวมา หากมีการลงเล่นต่ำกว่า 1630 ด้วยนั้น การลงแรงๆ หรือลงลึกๆ ก็พร้อมเกิดขึ้นได้ (1620 อาจรับไม่อยู่) โดยน่าจะมีการลงทำ New Low ที่ต่ำกว่า 1580 ได้ หรือ เป้าหมายต่อไปจะอยู่ที่ 1520-1500 เพื่อตั้งสลับระยะสั้นๆ (แล้วลงต่ออีกระลอก)

กลยุทธ์การลงทุน

ลงทุนจริง จริงๆ ต้องเน้นเลือกซื้อ หรือ Wait & See รอลงต่ำๆ ...
ส่วนการเก็งกำไรระยะสั้น ในสัปดาห์นี้ เน้นการอ่อนตัว และน่าจะต่อมรอลงลึกๆ เพื่อเล่นสวนระยะสั้น ที่ระดับ 1610 หรือ 1600
แนวรับ 1,630 / 1,610 แนวต้าน 1,645 / 1,660

SET50 Index

สัญญาณเทคนิค / (ภาพที่ 3) โครงสร้างระยะสั้น เป็นแนวโน้มขาลง และค่าสัญญาณระยะกลางๆ ก็เริ่มจะมีทิศทางเป็นเชิงลบ การต่ำกว่าระดับ 1005 โอกาสลงต่ำๆ ก็ยังคงมีความเป็นไปได้ (มี New Low ก็ได้)

กลยุทธ์

Wait & See หรือ รอดูการลง ถ้าต่ำกว่า 975 ก็เน้น เล่นทางลง

แนวรับ 980 / 975 แนวต้าน 1,000 / 1,005



BBIK

ราคาปิด 74.25

คำแนะนำ **ซื้อเก็งกำไร**

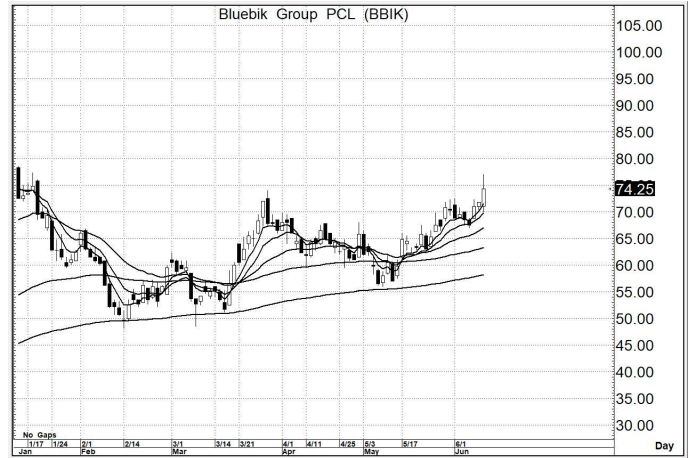
คำสัญญาณ

รูปแบบของการแกว่งตัวของราคา หรือ Pattern มีรูปแบบที่เป็นเชิงบวก อีกทั้งมีสัญญาณ เชิงบวกจาก MA. การขึ้น จึงยังคาดหวังได้

กลยุทธ์ ... ซื้อเก็งกำไร

แนวรับ 74.0 - 72.0 (ยืน 70.0 ไม่ได้ ขายตัดขาดทุน)

เป้าหมาย 85.0 - 90.0



HUMAN

ราคาปิด 13.60

คำแนะนำ **ซื้อเก็งกำไร**

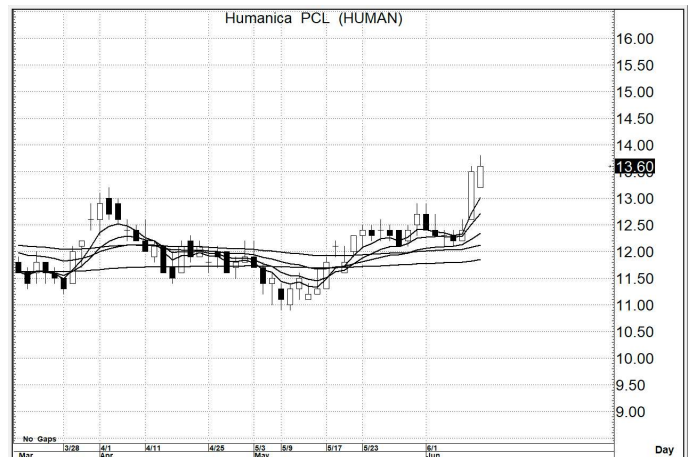
คำสัญญาณ

รูปแบบของการแกว่งตัวของราคา หรือ Pattern มีรูปแบบที่เป็นเชิงบวก อีกทั้งมีสัญญาณ เชิงบวกจาก MA. การขึ้น จึงยังคาดหวังได้

กลยุทธ์ ... ซื้อเก็งกำไร

แนวรับ 13.5 - 12.0 (ยืน 11.7 ไม่ได้ ขายตัดขาดทุน)

เป้าหมาย 15.5 - 16.0



LANNA

ราคาปิด 20.60

คำแนะนำ **ซื้อเก็งกำไร**

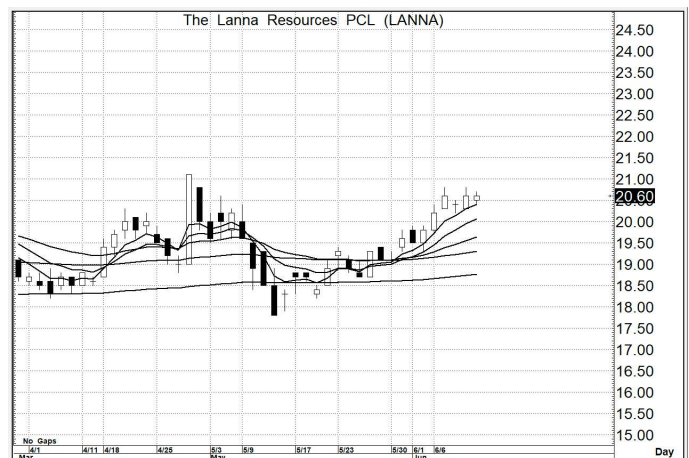
คำสัญญาณ

รูปแบบของการแกว่งตัวของราคา หรือ Pattern มีรูปแบบที่เป็นเชิงบวก อีกทั้งมีสัญญาณ เชิงบวกจาก MA. การขึ้น จึงยังคาดหวังได้

กลยุทธ์ ... ซื้อเก็งกำไร

แนวรับ 20.5 - 20.4 (ยืน 9.80 ไม่ได้ ขายตัดขาดทุน)

เป้าหมาย 23.0 - 23.5



สิทธิพร เชนโนเมือง (เลขที่ 004858)

โทร. 02-659-8026, 02-659-8028

E-mail : sittiorn@uobkayhian.co.th