

<<< **ลบ ระวัง ลีค ... (ขึ้นก่อน ก็ระวัง อ่อนตัวตาม)** >>>



ปัจจัยบวกใหม่ๆ ยังไม่มีแวว แม้ที่ผ่านมา จะมีปัจจัยบวก แต่ก็ยังเป็นปัจจัยบวกที่ฉาบฉวยและระยะสั้น... การจะขึ้นยาวๆ จริงๆ ได้ อาจต้องลงให้ลึกก่อน

ภาพระยะกลาง (ภาพซ้าย) โครงสร้างหลัก ที่มีภาพเป็นแนวโน้มขาลงใหญ่ๆ ซึ่งยังไม่ถูกทำลายลงไปแต่อย่างใด หากไม่มีการขึ้นไปสูงกว่า 1750 ได้ และการอ่อนตัวที่ผ่านมา เราเริ่มเห็นสัญญาณเชิงลบ จากการลงมาต่ำกว่า Trend Line แม้ว่าในระยะต่อมา จะมีการดิ่งกลับขึ้นไปขึ้นเหนือได้อีกก็ตาม แต่ก็ยังมี การลงมาต่ำกว่าอีกครั้ง และยังมีหลุด Trend Line ที่เป็นตัว Filter อีกด้วย นั่นแปลว่า เริ่มจะมีการยืนยันในการจบคลื่นขาขึ้นใหญ่ๆ หรือ ขาลงใหญ่ๆ จะมีได้ สำหรับระยะสั้น (ภาพขวา) แรงกดดันจากภาพของโครงสร้างการแกว่งตัวที่เป็นขาลง และค่าสัญญาณของเครื่องมือแนวโน้มที่ยังเป็นเชิงลบ ยังคงมีอยู่ ซึ่งถ้าจะมีการแกว่งตัวขึ้นก่อนใดๆ ของรอบ ก็คงหวังได้ไม่เกิน 1620+/- (ณ วันนี้) แต่เบื้องต้น ถ้ายังไม่ขึ้น 1580 ก็ถือว่า ยังดูแย่ การหลุด 1550 ก่อน การลงลึก จะมีได้

**กลยุทธ์** (ระยะสั้นมาก หรือ วันหนึ่ง)... ถ้าจะเล่น เน้นค่าบวก หรือ ร้ายๆ หน่อย การลงต้องไม่ต่ำกว่า 1550 จึงจะน่าสนใจเก็งกำไร แต่แค่เล่นสั้นๆ

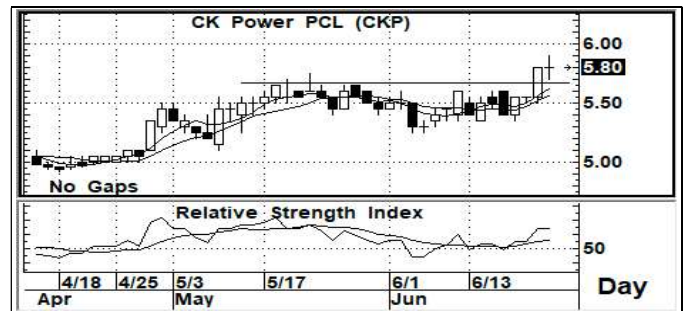
## STOCK PICK



**CFRESH >>> เก็งกำไร**

แนวรับ : 4.20-4.10    แนวต้าน : 4.80-5.00    ตัดขาดทุน : 3.96

มีสัญญาณที่ดี จากกราฟแท่งเทียนรายวัน อีกทั้งค่าสัญญาณ Indicator ระยะสั้น ก็อยู่ในระดับที่มีค่าเป็นแนวโน้มเชิงบวก การขึ้นต่อ จึงยังสามารถคาดหวังได้ หรือ ยังสามารถ เก็งกำไรระยะสั้น ต่อได้



**CKP >>> เก็งกำไร**

แนวรับ : 5.80-5.70    แนวต้าน : 6.20/6.60    ตัดขาดทุน : 5.55

มีสัญญาณที่ดี จากกราฟแท่งเทียนรายวัน อีกทั้งค่าสัญญาณ Indicator ระยะสั้น ก็อยู่ในระดับที่มีค่าเป็นแนวโน้มเชิงบวก การขึ้นต่อ จึงยังสามารถคาดหวังได้ หรือ ยังสามารถ เก็งกำไรระยะสั้น ต่อได้

## Follow Up

ชื่อหุ้น	ราคาปิด	แนวต้าน	แนวรับ	Cut Loss	ความเห็น
<b>ADVANC</b>	198.0	202-204	190-188	184	<ดูจังหวะ> ... ความเสี่ยงในทางลง ยังคงมีอยู่ หากยังไม่ขึ้น 204 การลงลึกๆ ก็ยังอาจมีต่อได้
<b>GULF</b>	47.00	48.5-49.0	46.5-46.0	44.5	<ดูจังหวะ> ... หลีกๆ แล้ว ไม่ควรต่ำกว่า 46.0 หรือ ถ้าจะมีสัญญาณดีๆ เลยนั้น ต้องขึ้น 49.0
<b>SCGP</b>	53.00	54.5-55.0	53.0/52.0	50.5	<ดูจังหวะ> ... สัญญาณจากกลุ่ม MA. ไม่สวย ระวังการขึ้น 52.0 ไม่ได้ เพราะนั้น จะลงลึกๆ ได้
<b>CPR</b>	10.00	11.8-12.0	9.80-9.50	9.30	<ดูจังหวะ> ... ถ้าจะเก็งกำไร เน้นไม่ต่ำกว่า 9.50 ไว้ น่าจะดีกว่า หรือ ถ้าขึ้น 10.0 ได้ ก็ะยิ่งดี

นักวิเคราะห์... สิทธิพร เจริญในเมือง (004858) / 02-659-8026 / sittiporn@uobkayhian.co.th