

สิทธิพร เจริญเมือง (เลขที่ 004858)

โทร. 02-659-8026, 02-659-8028

E-mail : sitti.pom@uobkayhian.co.th

PRINC – ก็แค่หวัง เก็งกำไร

Badta.seiyn Badta.seiyn Badta.seiyn Badta.seiyn Badta.seiyn

ที่มา ในสัจจั่วหัว... หรือถ้าจะไม่ไหวจริงๆ ก็อยู่นิ่งๆ กันไปก่อนก็ได้เนอะครับ ไม่ว่างกัน

ไม่ว่าจะหุ้นไหนๆ ก็ยังถือว่าอยู่ในความผันผวน แกรมมีความเสี่ยงสูงด้วยกันทั้งนั้น... แม้ว่าจะเป็นหุ้นเล็กๆ ที่ชอบมาในจังหวะตลาดเจียวๆ ซึมๆ แต่ก็เล่นยากขึ้นกว่าแต่ก่อนแยะ บางตัวแค่กระชากขึ้นเหมือนจะดูดี แต่สุดท้ายแล้ว ก็มีตบจนหัวคว่ำ เอาจนคนเล่นเซ็ดเซียดไปตามๆ กัน... ก็อย่างว่าแหละครับ หุ้นเก็งกำไรนั้น มันอาจจะต้องขึ้นอยู่กับความถนัดและมีมือเฉพาตัวกันด้วย... หรือแบบที่จะซื้อหุ้นเก็งกำไร แล้วหันหลังไปนั่งทำงานหรือทำกับข้าว หรือแม้แต่เดินไปเข้าห้องน้ำ ยังถือว่ามีความเสี่ยงเลย ความผันผวน การแกว่งตัว อาจจะทำให้เกิดความเสียหายได้ทุกเมื่อ โอกาสกำไรงามๆ อาจหายไปได้ ถ้าไม่ได้ดูราคาหรือเฝ้าหน้าจอ และอย่าได้เอย์ถึงในทางลงเซียวนะ บางตัวตกลงแรงๆ ก็มี ... เอาเป็นว่า ถ้าอยากเล่นจริงๆ ก็เน้นเก็งกำไรระยะสั้น และก็ยังไม่ต้องเล่น หรือซื้ออะไรมากมายนะครับ ตลาดแบบนี้ ไม่ว่าหุ้นไหนๆ เมื่อถึงเวลา ก็อาจจะยอมเลิก หรือจบสงครามเรียกคนดูไปตามๆ กันก็ได้... การที่ตลาด หรือ SET Index อยู่ในแนวโน้มขาลงแบบนี้ ก็จะมีหลายๆ ท่านถามเหมือนกันว่า เมื่อไหร่จะจบ หรือ ระดับไหนที่เหมาะสมกับการซื้อ เหนือเมฆก็ได้กล่าวไว้แล้วถึง 3 ระดับ นะ 1560+/- เป็นระดับแรกๆ หรือ ไม้หนึ่ง แล้วยังมองไว้ที่ 1520-1500 จะเป็นไม้สองส่วนในไม้ที่สาม หรือ ไม้สุดท้ายนั้น ก็คือการเลือกซื้อในระดับที่ต่ำกว่า 1500 ลงมา แต่ทั้งนี้ทั้งนั้น ต้องไม่มีหรือห้ามเห็นการต่ำกว่า 1450 อย่างเด็ดขาด เพราะนั้น จะไม่ใช้การลงคลื่น 4 อย่างที่คิดนะ (จะร้ายเลย)

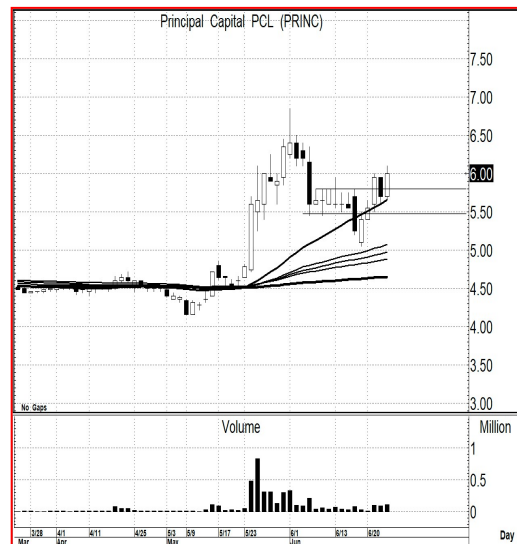
ดูตามเกม... บอกไว้ก่อนเลยครับว่า หุ้นนี้ เป็นหุ้นตัวหนึ่ง ที่เหมือนจะไม่ชอบให้คนเชียร์นะ

ถ้ามีใครมาเชียร์มาสนใจ นิสัยมักจะตบจนหัวคว่ำทุกที... แต่เอาเถอะ รอบนี้ ก็แค่เล่นเกมด้วยการมีทางหนี

แนวรับ : ... 6.00-5.80 การต่ำกว่า 5.50 ก็ต้องยอมไปก่อน

เป้าหมาย : ... 6.80-7.00 โดย ถ้าขึ้น 7.00 ได้จริง จะมองยาว

Price Chart...(PRINC)



ความเห็น ... จากสัญญาณทางเทคนิค

กราฟราคาหุ้น PRINC... เห็นความแข็งแรงของเส้น MA ที่เป็น MA. ระยะสั้น ถือว่าน่าสนใจ โอกาสของการแต่งแบบแรงๆ ก็ยังน่าจะคาดหวังได้... ส่วน MA. ระยะกลางและระยะยาวนั้น ก็ถือว่าอยู่ในสัญญาณแนวโน้มที่ดี ซึ่งหากสามารถขึ้นไปยืนระดับ 7.00 ได้ตลอดรอดฝั่ง หรือยืนได้อย่างมั่นคงแล้วนั้น การจะมองการขึ้นยาวๆ ตามรูปแบบของ MA. ระยะกลางและระยะยาว ก็น่าจะมองได้อยู่เหมือนกัน... แต่ทั้งหมดที่กล่าวมานี้ นั้น ถ้ามีการลงมาต่ำกว่า 5.50 ก่อนด้วยแล้วนั้น ก็ถือว่าไม่สว่ถ้าจะหลุด ก็ต้องรีบกลับไปยืนเหนือให้ได้โดยเร็ว หรือต้องรีบกลับขึ้นไปยืนเหนือ MA. ระยะสั้นให้ได้นั้นแหละ เพื่อจะได้ไม่ให้ MA. มีแนวโน้มเชิงลบตามมา ก็ยังพอได้