

สิทธิพร เชนในเมือง (เลขที่ 004858)

โทร. 02-659-8026, 02-659-8028

E-mail : sittirom@uobkayhian.co.th

## EKH – โฟกัสกันที่ ระยะสั้นๆ

Badta.seiyn Badta.seiyn Badta.seiyn Badta.seiyn Badta.seiyn

**ที่มา ในลิสจิวหัว...** เป็นเรื่องของ การอ่านโครงสร้างการแก่งตัวเสียมากกว่านะครับ

ไม่ว่าจะเป็นการแก่งตัวของหุ้น หรือ แม้แต่ของ ตลาด หรือ SET Index ก็ตาม โดยในระยะนี้ เหมือนหุ้นจะ เริ่มหาตัวเล่นยากมากแล้ว เพราะบางตัว ถ้าดูในโครงสร้างหลักๆ หรือ มองกราฟในมุมมองกว้าง ๆ หน่อย ก็ดูจะ ขึ้นมาสูงแล้วเหมือนกันนะ อาจจะทำให้หลาย ๆ ท่านเกิดอาการกลัวๆ ไม่กล้าเล่น... แต่ถ้อยๆ ชุมภาพ หรือ เรียกว่าโฟกัสเข้ามาใกล้ๆ หน่อย เอาโครงสร้างระยะสั้นๆ หน่อย ก็อาจจะพอเห็นอะไรดีๆ ขึ้นมาได้บ้าง อาจจะกล้าเล่นขึ้นมาได้บ้าง แต่เห็นนะครับว่า ยากเล่น และเป็นคนที่รักการแก่งกำไรตัวจริง และก็ต้องเน้น ไปในการเล่นสั้นเล่นเร็ว ถือหุ้นไม่นาน... แต่ก็นะ การมองในมุมมองกว้างๆ ของหุ้นบางตัว ที่ราคาสูงมาต่ำมาก ๆ จนเกิดการแก่งตัวแบบเหมือนจะสร้างฐาน หรือ แก่งออกข้าง ทำท่าทางเหมือนจะหยุดลง อันนี้ ก็อาจจะ เล่นไปอีกแบบนะครับ อาจจะต้องมองกันระยะยาวๆ หน่อย หรือ ถ้าจะซื้อ ก็ต้องเผื่อใจว่า ต้องถือหุ้นได้ด้วย แต่ก็ต้องดูดีๆ นะครับ บางครั้งการหยุดลง หรือแก่งๆ ออกข้างนั้น บางทีก็เผลอใช้เวลานานอีกแค่ไหน ถึงจะกลับขึ้นมาได้... ถ้าจะให้ดี ถ้าราคาสูงมาต่ำมาก ๆ แล้วเกิดรูปแบบราคา หรือ มี Price Pattern ในการที่ จะเกิดการกลับตัวได้ละก็ นั่นแหละครับ น่าสนใจกว่า เดี่ยววันหน้า จะลองเอาหุ้นตัวที่ลงมาต่ำๆ มาดูกัน... ส่วน ตลาด หรือ SET Index นั้น ถ้ามองเห็นในมุมมองกว้างๆ อันนี้ ถือว่าอยู่ในระดับสูงๆ เลยนะ เรียกว่า ยังคงมีความน่ากลัวอยู่... แต่ถ้าจะโฟกัสกันไปทีรูปแบบการแก่งตัวระยะสั้น ก็อาจจะพอเล่นได้ แต่อย่าหลุด 1580

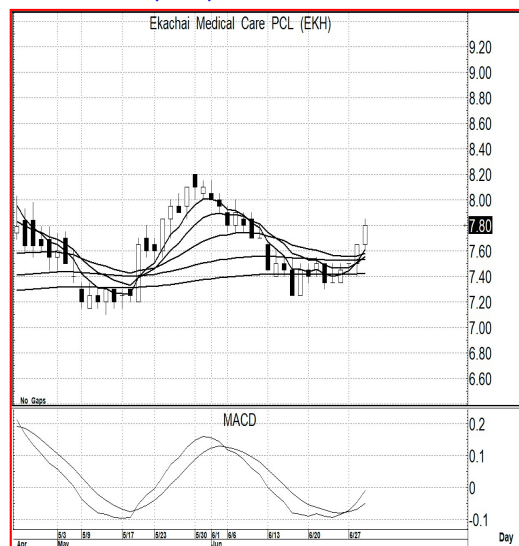
**ดูตามเกม...** จะเรียกว่า เป็นเกมเล่นดักทางของหุ้นในกลุ่มนี้ก็ว่าได้นะครับ เห็นว่าสลับกัน

วิ่งขึ้นอยู่เหมือนกันนะ ไม่ได้มาพร้อมๆ กันทั้งกลุ่ม ซึ่งหุ้นกลุ่มนี้ ตัวเล็กๆ บางตัว จะขึ้นแบบน่าตกใจก็มี

**แนวรับ : ... 7.80-7.60 หรือ ต้องไม่ต่ำกว่า 7.50 ดีที่สุด**

**เป้าหมาย : ... 8.2-8.4 และ ถ้ายืน 8.2 ได้จริง ก็มอง 8.8 ต่อ**

Price Chart...(EKH)



ความเห็น ... จากสัญญาณทางเทคนิค

**กราฟราคาหุ้น EKH...** อย่างที่เคยกล่าวไว้ ถ้าเราอ่าน แนวโน้มหรือค่าสัญญาณของ MA. ไม่ออก เพราะออก อาการแก่งออกข้าง ไม่แน่ว่าจะขึ้นหรือจะลง ก็ต้องให้ Indicator ชักตัวใดตัวหนึ่งมาช่วยนำทาง... ในภาพนี้ ก็จะ ลองใช้ MACD มาเป็นตัวช่วย ก็จะเห็นว่า โอกาสจะเริ่ การ Rebound ตามรูปแบบของโครงสร้างการแก่งตัว ในระยะสั้นได้ แต่อย่างไรก็ตาม ระยะสั้น ก็คือการมอง แนวด้านที่ยังไม่ไกลนัก และด้วยการที่เป็นระยะสั้นนั้น การแก่งกำไร ก็ต้องมีทางหนีในระยะใกล้ๆ ไว้ด้วย โดย ในภาพนี้ ราคาที่ต้องไม่พลิกลงมาต่ำกว่า 7.50 ก่อนนะ ไม่งั้นนั่น การขึ้นก็อาจจะยังไม่ใช้เร็วๆ นี้ก็ได้ และถ้า จะแก่งกำไรระยะสั้น ก็จะไม่ใช้กลยุทธ์ที่เราคิดจะทำ