

สิทธิพร เจริญเมือง (เลขที่ 004858)

โทร. 02-659-8026, 02-659-8028

E-mail : sittipom@uobkayhian.co.th

SITHAI – ระยะนี้ ต้องรัก(?) เท่านั้น

Badta.seiyn Badta.seiyn Badta.seiyn Badta.seiyn Badta.seiyn

ที่มา ในสัจจหัว... ก็แค่พื้นที่ของการเขียนประโยคจั่วหัว มีไม่มากพอ ก็เลยต้องสั้นๆ

แล้วมาขยายความกันตรงนี้ก็แล้วกัน... “ต้องรัก(?) เท่านั้น” ก็จะหมายถึง ต้องรักการแก๊งกำไรระยะสั้น เท่านั้นนะครับ ถึงจะเล่นหุ้นในยามนี้ได้... แถมมันไม่เท่าไร ที่สำคัญก็คือ อาจต้องรับความเสี่ยงสูงได้ด้วย เรียกว่า ถักล้าได้ ก็ต้องกล้าเสีย และอีกอย่าง การเล่น ก็อาจจะต้องเน้นเล่นตีหัวเข้าบ้าน โดยเฉพาะหุ้นตัวเล็กๆ หรือกลางๆ นี่แหละตัวดี... เรียกว่า กำไร 5 ช่อง 10 ช่อง ก็ต้องเผ่นกันแล้วละ ถึงจะปลอดภัย...แต่ถ้าไม่สามารถจะทำการที่กล่าวมาได้ หรือ ไม่ใช่คนเล่นสโตนี่ เหนือเมฆก็เคยกล่าวไว้บ่อยๆ แล้วว่า ดูอยู่นอกตลาดไปก่อนก็ได้ รอรอบของหุ้นที่เราถนัด หรือรอรอบหุ้นใหญ่ๆ หุ้นหลักๆ กลับมาก่อนแล้วค่อยจัด หรือ ถ้าหุ้นที่เราถนัดหุ้นที่เราชอบ ลงมาลึกๆ มากแล้ว ถ้าคิดว่ารับความเสี่ยงที่อาจจะมี หรือยังคงเหลือได้ ซึ่งบางท่านก็อาจจะดู ตลาด หรือ SET Index เป็นแนวทางก็ได้ แต่ก็บอกไว้ก่อนนะครับว่า หุ้นหลักๆ ใหญ่ๆ บางตัวนั้น ก็ไม่วิ่งตาม ตลาด หรือ SET Index ในบางช่วงจังหวะก็มีนะ... ไหนๆ ก็มาถึงตลาด หรือ SET Index แล้วนั้น ก็ว่ากันต่อไปเลยก็ได้ แต่ก็เชื่อว่าจะมาช้าเต็มหรือตอกย้ำอะไรใครหรอกนะครับ... เรื่องของแนวโน้มขาลงของ SET Index เหนือเมฆกล่าวมาอย่างต่อเนื่องแล้ว ตั้งแต่หลุด Trend Line ใหญ่ๆ และตามด้วยหลุด Trend Line ที่เป็นตัวกรอง หรือ Filter ลงมานั้น อะไรน่าจะเกิดขึ้นตามมา หรือ ความน่าจะเป็น ควรจะเป็นอย่างไรตามมา... สรุปอีกทีสั้นๆ ว่า รอลายคลื่น 4สวยๆ อยู่นะครับ (รอได้อีก) แต่อย่าต่ำกว่า 1450 ละ

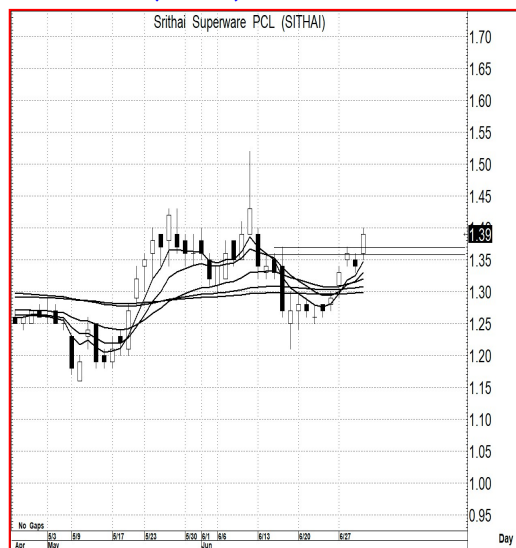
ดูตามเกม... เห็นปริมาณการวาง Bid และ Offer ในวันวานแล้ว ก็เหมือนเกมยังน่าสนใจนะ

แต่เอาเป็นว่า ถ้าจะไม่หลอกกัน หรือ ยังเล่นเกมเชิงบวกได้ ราคาก็ต้องยืนในระดับสวยๆ ไว้ก่อนด้วยละ

แนวรับ : ... 1.39-1.38 และ ต้องไม่ต่ำกว่า 1.35 ด้วย

เป้าหมาย : ... 1.5+/- ยังน่าจะคาดหวังได้ แล้วรอดูอีกที

Price Chart...(SITHAI)



ความเห็น ... จากสัญญาณทางเทคนิค

กราฟราคาหุ้น SITHAI... ที่คาดหวังแค่ 1.5+/- ก่อน แล้วรอดูอีกที ซึ่งหากจะสามารถยืน 1.50 ได้มันคงแล้วนั้นจะหมายถึงแนวโน้มก็อาจจะมีส่วน 1.7+/- ใต้ต่อไปแล้วนั้น อาจจะเป็นสัญญาณเชิงบวกในโครงสร้างใหญ่ๆ ที่อาจจะคาดหวังการขึ้นไกลๆ ได้อยู่เหมือนกันนะครับ เรียกว่าระดับ 2.0-2.2 ก็คาดหวังต่อไปได้ หรือ ดีไม่ตีแนวโน้มระยะกลางๆ ถึงระยะยาว นั้น อาจจะไปได้ไกลหรือขึ้นสูงๆ ใ้รอบใหญ่ๆ เลยเหมือนกันนะ อันนี้อ่านจากโครงสร้างใหญ่ๆ นะครับ ไม่เกี่ยวกับปัจจัยพื้นฐานหรือ ดูจากตัวเลขอื่นๆ เลยนะ... เพียงแต่ขอว่าในระยะนี้ขึ้นได้ต่อเนื่องไว้ก่อนจะดี เพราะดูจาก MA. แล้วนั้น การขึ้นได้ต่อเนื่อง สัญญาณ MA. จะยังเป็นเชิงบวก