

สิทธิพร เจริญเมือง (เลขที่ 004858)

โทร. 02-659-8026, 02-659-8028

E-mail : sittipom@uobkayhian.co.th

### PRINC – ทหารรอด หรือ ทางรวย

Badta.seiyn Badta.seiyn Badta.seiyn Badta.seiyn Badta.seiyn

**ที่มา ในสัจจหัว...** เป็นเรื่องเป็นราวที่เป็นข่าวมาอย่างต่อเนื่องในวงการหุ้นสื่อสาร

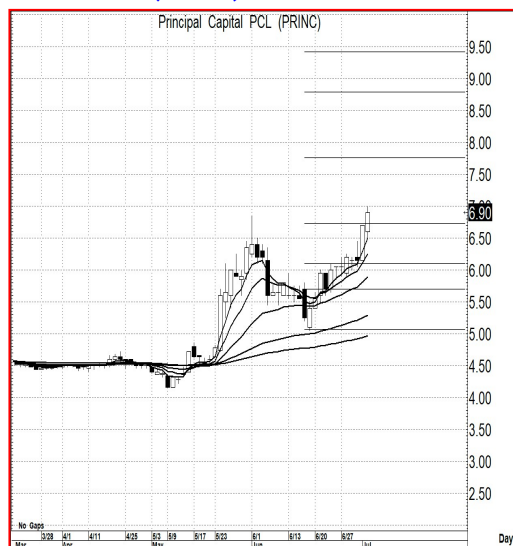
จาก DTAC และ TRUE ยังไม่ทันจะสรุป ก็ไม่รู้ติดขัดอะไร หรือ รอเวลาทำบางอย่างให้ลงตัว แล้วค่อยเอาจริง ตอนนั้นก็มาถึง ADVANC ที่ยอมทุ่มเงินในการซื้อของดี ๆ มาไว้กับตัว... จะว่าไปแล้ว มุมมองในทั้งสองเรื่องนั้น ถ้าจะมองเข้าข้างบริษัท ก็อาจจะเป็นไปเพราะ เพื่อการอยู่รอดในธุรกิจ แต่ถ้าใครจะมองแบบเป็นกลางหน่อย ก็ต้องมองในหลาย ๆ มิติด้วยนะครับ ของแบบนี้ ถ้าเป็นระยะสั้นๆ มันก็อาจจะไม่เกิดอะไรขึ้นให้เห็นหรอก แต่กว่าจะรู้ตัว ก็อีกหลาย ๆ ปีข้างหน้า... ถ้าของที่เราต้องใช้จากเขา ราคาแพงขึ้นมาเมื่อไหร่ โดยที่เราทำอะไร ไม่ได้มากมายนัก ก็เมื่อนั้นแหละ ก็ยอมๆ กันไป... แล้วถามว่า ถ้าจะย้ายไปไหนแทนได้ล่ะ ก็ลองๆ คิดกันดู ตามหลักเศรษฐศาสตร์ ก็เหมือนจะเข้าขั้น "กึ่งผูกขาด" ไปแล้วนะนั่น แล้วเรื่องของสินค้าจำเป็น อยู่ในภาวะ กึ่งผูกขาด ก็คิดกันเอาเองนะครับ ที่ทำวันนี้ เป็นการทำให้หาทางรอด หรือวางแผนไว้ล่วงหน้า หาทางรวย กันมากกว่า... เอาละอะครับ แค่นี้ไปอย่างนั้นแหละ เรื่องแบบนี้ ต้องตามกันต่อไป อะไรจะเกิด เราก็คงต้อง ยอมรับสภาพ หรือปรับตัวให้ได้กันต่อไป... แต่เอาเรื่องใกล้ๆ ตัวของเราอันนี้แล้วกัน ภาพรวมของตลาด หรือ SET Index นั้น การ Rebound ที่เห็นในสัปดาห์ที่แล้ว ก็พอจะรู้ๆ กันกระมังว่า ไม่มีแรงจะเอาขึ้นจริงจิง แปลว่า ก็แค่ขึ้นเพื่อจะลง... แต่พอเห็นการลง ที่ไม่มีแรงเหมือนกัน อ้าว แบบนี้หลาย ๆ คนมองว่า ลงเพื่อขึ้น ได้หรือไม่เล่า... อันนี้ แนะนำว่า ให้ดูแนวโน้มหลักไว้ก่อน และขึ้นๆ ลงๆ แบบนี้ ก็อาจเรียกว่า ซึมลง ไถ่นะ

**ดูตามเกม...** ก็อาจจะเรียกว่า เป็นหุ้นในกลุ่มปลอดภัยได้กลุ่มหนึ่งเลยเหมือนกัน แต่อาจจะต้องเลือกเป็นรายตัวเหมือนกันนะ... เพราะบางตัว เล่นได้แค่เกมสั้นๆ แต่บางตัว ก็ได้ทั้งเกมยาวและสั้น

**แนวรับ** : ... 6.80-6.60 ต่ำกว่า 6.40 อาจจะไม่สวย

**เป้าหมาย** : ... 9.00-9.50 หรือ อาจหวังได้ถึง 10.0

Price Chart...(PRINC)



ความเห็น ... จากสัญญาณทางเทคนิค

**กราฟราคาหุ้น PRINC...** แคมในโครงสร้างใหญ่ๆ นั้น อาจจะมีสั้นได้ถึงระดับ 12+/- ด้วยก็ได้เหมือนกันนะ ซึ่งจะใกล้เคียงกับการหาเป้าหมายด้วยเรื่องของ MA. ในภาพนี้แหละนะ... แคม ยังไปสอดคล้องกันกับ การนำ คลื่นแอลเลียตอยู่เหมือนกัน เรียกว่า ราคา 12+/- มีความน่าจะเป็นในการมองยาวๆ น้อย หรือถ้าจะเอาอย่างน้อยๆ 9.0-9.5 ก็น่าจะพอสั้นได้... ทีนี้ ก็ต้องขึ้นอยู่กับการวางแผนในการจะขายแล้วละ เรียกว่า ถ้าใครจะแบ่งขาย ก็แบ่งได้ แบ่งมากแบ่งน้อยอย่างไรนั้น ก็แล้วแต่ความสามารถในการดูเกมด้วยนะครับ หรือ อาจจะขึ้นอยู่ที่หน้างานในระยะนั้นๆ ด้วย ถ้าแรงยังมี หรือ การขึ้นที่ไม่แผ่ว ก็อาจจะรอขายทีเดียวเลยก็ได้