

“ภาพใหญ่ ยังไวใจไม่ได้อยู่ดี”... (ต่อให้ขึ้นสูง)

SET Index

ภาพสัญญาณหลัก / (ภาพที่ 1) เรากล่าวมาอย่างต่อเนื่องว่า การลงที่ผ่านมา ยังต้องใช้เงื่อนไขของการลงเป็น คลื่น 4 ซึ่งนั่นแปลว่า จะต้องลงไม่ต่ำกว่า 1450 เท่านั้น... เพราะไม่เช่นนั้นแล้ว 1,2 จะไม่ใช่ 3 ทันที แต่ 3 จะกลายเป็น X นั้นแปลว่า การลง ก็จะไม่ใช่ 4 เช่นกัน แต่จะเป็นแนวโน้มที่อาจจะเกิด ABC ระลอกที่ 2 ในระยะต่อไป ซึ่งก็คือ จะลงลึกได้ที่นี้ ถ้าเราคาดหวังไว้ก่อนว่า ถ้าจะเป็น คลื่น 4 จริง (ไม่หลุด 1450) ไม่ว่าจะลงแค่ 1530 ที่ผ่านมา แล้วขึ้นเลย หรือ จะลงไปที่ 1500+/- แล้วขึ้นเลย หรือ จะต่ำกว่า 1500 เล็กน้อย แล้วขึ้นเลย... การขึ้นตามรูปแบบของคลื่นนั้น “ยังไม่อาจจะกล่าวได้” ว่าเป็นการขึ้นในคลื่น 5 ได้อย่างทันที ด้วยเนื่องจากเงื่อนไขของการลงจาก คลื่น 1 ไปเป็นคลื่น 2 เป็นการลงแนวตั้ง หรือ ลงทางเดียวลึกลง เลย ซึ่งอาจจะทำให้ คลื่น 4 อาจจะมีรูปแบบ แกว่งออกข้างก่อน แล้วค่อยขึ้นในคลื่น 5 ตามมาอีกที่เอาง่ายๆ ว่า ถ้าระดับต่ำสุดของรอบนี้ เกิดขึ้นตรงไหน การขึ้นรอบต่อไป แม้จะเป็นคลื่นยาว แต่ก็ไม่น่าจะเกิน 1700+/- แล้วจะลงมาอีกๆ อีกที

ภาพระยะสั้น (ภาพที่ 2) ก็ยังคงถือว่า ภาพโครงสร้างแกว่งตัวที่เป็นแนวโน้มขาลงยังชัดเจนอยู่ อีกทั้งเครื่องมือแนวโน้ม ยังให้ค่าที่เป็นแนวโน้มเชิงลบอย่างแข็งแกร่ง การแกว่งตัวขึ้นใดๆ ก็ยังพร้อมจะอ่อนตัวได้ทุกเมื่อ หรือ หากมีการลงต่ำกว่า 1530 ก่อนผ่าน 1580 นั้น จะยังมีโอกาสจะลงแรงๆ ตามมาได้ทันที เรียกกว่า ลง 1500+/- หรือต่ำกว่า ในระยะเวลาไม่กี่วันได้เลย (ภาพนี้ ถ้าจะดูดีมีลุ้น ต้องยืน 1595 ให้ได้)

กลยุทธ์การลงทุน

ลงทุนจริง จริงๆ ต้องเน้นเลือกซื้อ หรือ Wait & See รอลงต่ำๆ ... **ส่วนการเก็งกำไรระยะสั้น** เน้นระยะสั้นๆ หรือ เข้าไวออกไว โดยอาจจะต้องเลือกลง โดยหลักๆ แล้ว ต้องไม่ต่ำกว่า 1530 ลงมาก่อน แต่ก็ยังหวังไม่เกิน 1580+/- (วันแรกของสัปดาห์ ปิดลบ ไม่สวย)

แนวรับ 1,550 / 1,530 แนวต้าน 1,580 / 1,590

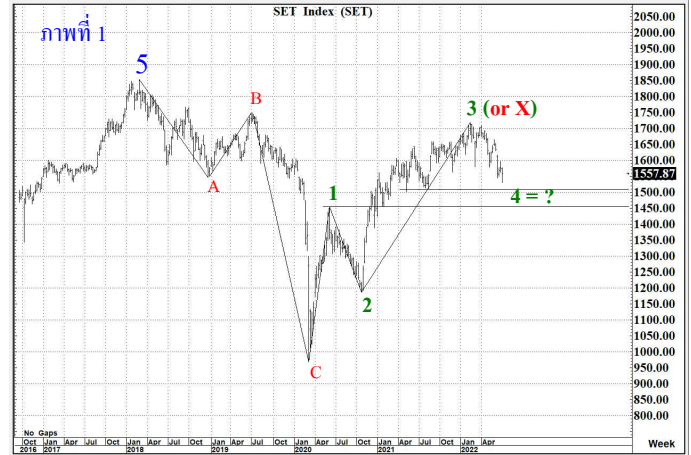
SET50 Index

สัญญาณเทคนิค / (ภาพที่ 3) ด้วยค่าสัญญาณและภาพโครงสร้างของการแกว่งตัว ที่คล้ายๆ กันกับ SET Index การขึ้นก่อน(ถ้ามี) แต่ไม่ยืน 970 ได้อย่างมั่นคง แนวโน้มยังเป็นขาลง หรือ ต่ำกว่า 940 จะลงลึกได้

กลยุทธ์

Wait & See หรือ ต่ำกว่า 940 เน้น เล่นทางลง (ขึ้นก่อน รอดู)

แนวรับ 950 / 940 แนวต้าน 970 / 975



BDMS

ราคาปิด 26.75

คำแนะนำ **ซื้อเก็งกำไร**

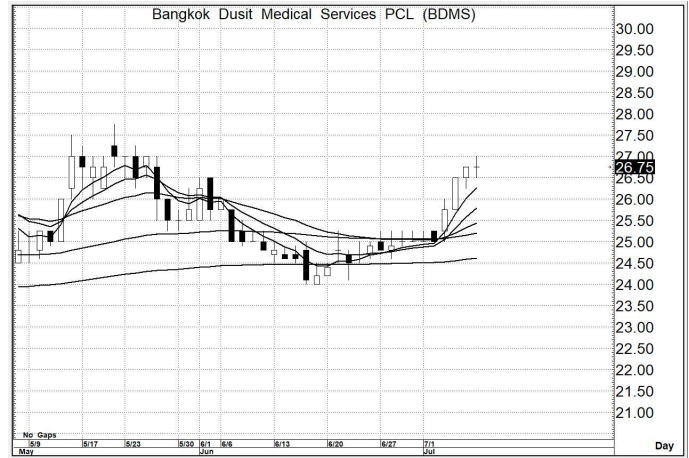
คำสัญญาณ

รูปแบบของการแกว่งตัวของราคา หรือ Pattern มีรูปแบบที่เป็นเชิงบวก อีกทั้งมีสัญญาณ เชิงบวกจาก MA. การขึ้น จึงยังคาดหวังได้

กลยุทธ์ ... **ซื้อเก็งกำไร**

แนวรับ 26.75 – 26.5 (ยืน 26.0 ไม่ได้ ขายตัดขาดทุน)

เป้าหมาย 28.50 – 29.0



RAM

ราคาปิด 57.25

คำแนะนำ **ซื้อเก็งกำไร**

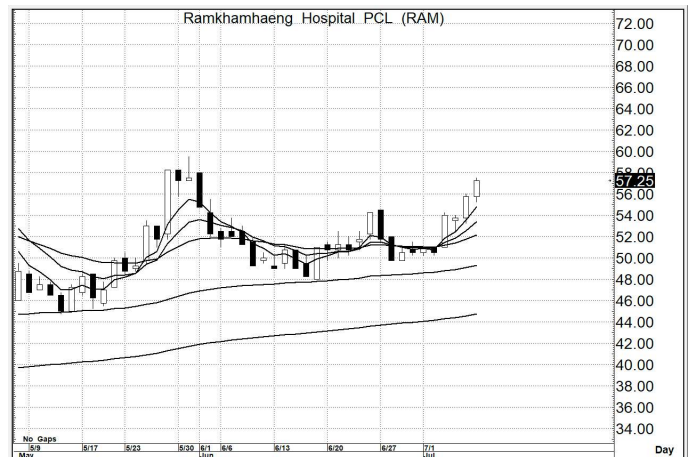
คำสัญญาณ

รูปแบบของการแกว่งตัวของราคา หรือ Pattern มีรูปแบบที่เป็นเชิงบวก อีกทั้งมีสัญญาณ เชิงบวกจาก MA. การขึ้น จึงยังคาดหวังได้

กลยุทธ์ ... **ซื้อเก็งกำไร**

แนวรับ 57.0 – 56.0 (ยืน 54.0 ไม่ได้ ขายตัดขาดทุน)

เป้าหมาย 62.0 – 64.0 / 69.0



THG

ราคาปิด 70.0

คำแนะนำ **ซื้อเก็งกำไร**

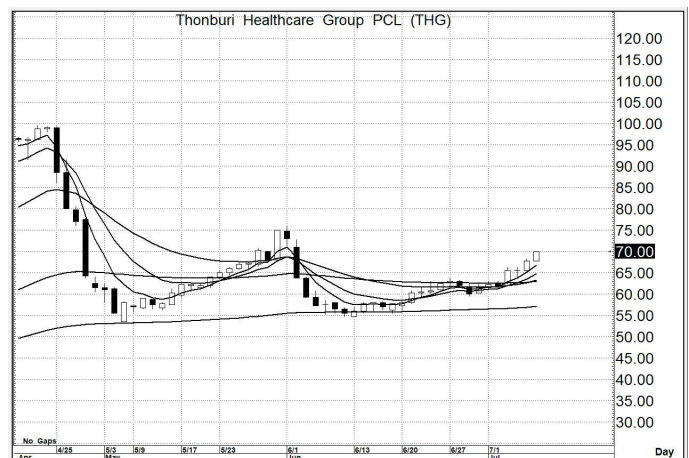
คำสัญญาณ

รูปแบบของการแกว่งตัวของราคา หรือ Pattern มีรูปแบบที่เป็นเชิงบวก อีกทั้งมีสัญญาณ เชิงบวกจาก MA. การขึ้น จึงยังคาดหวังได้

กลยุทธ์ ... **ซื้อเก็งกำไร**

แนวรับ 69.5 – 68.0 (ยืน 66.0 ไม่ได้ ขายตัดขาดทุน)

เป้าหมาย 75.0 – 76.0



สิทธิพร เชนโนเมือง (เลขที่ 004858)

โทร. 02-659-8026, 02-659-8028

E-mail : sittiorn@uobkayhian.co.th