

“ลุ่นได้ จะเดโชนก็ตองดูแรง”... (หวงไปทลซบก่อน)

สิทธิพร เชนในเมือง (เลขที่ 004858)

โทร. 02-659-8026, 02-659-8028

E-mail : sittiporn@uobkayhian.co.th

SET Index

ภาพสัญญาณหลัก / (ภาพที่ 1) จากที่ตามมาอย่างต่อเนื่องในคลื่นขาลง ที่เป็นคลื่น 4 นั้น ตอนนี้อยู่ในระดับ 1500 ต้นๆ ก็ถือว่าเริ่มจะเข้าสู่ระดับนัยสำคัญของการเป็น ปลายๆ คลื่น 4 ได้เช่นกัน...แต่ก็ยังมีความเสี่ยง ในการจะลงต่ำกว่า 1500 อยู่เหมือนกัน และอย่างที่ได้อธิบายไว้ก่อนหน้านี้ ไม่ว่าจะแดงหรือ Rebound กลับขึ้นจากระดับไหนๆ ก็ตามต่อจากนี้ การขึ้นนั้นๆ ก็อาจจะยังไม่กล่าวได้อย่างเต็มปากนักว่าจะเป็นการขึ้นในคลื่น 5 ซึ่งโดยรูปแบบของโครงสร้างการแกว่งตัวแล้ว การแกว่งตัวในคลื่น 4 อาจจะมีรูปแบบ Zig-Zag ก็เป็นไปได้ ซึ่งต่อให้มีการขึ้นอย่างต่อเนื่อง จนถึงระดับ 1700+/- ได้ก็ตาม การอ่อนตัวลง ในระลอกใหญ่ๆ ก็ยังพร้อมจะมีตามมาได้เช่นกัน... ดังนั้น กล่าวโดยสรุปว่าคลื่น 4 ยังอาจจะใช้เวลานานกว่าจะจบจริง แต่ระยะนี้ ก็ถือว่าเริ่มจะเข้าใกล้พื้นที่ ของการเป็นพื้นที่ Rebound ในคลื่น 4 ได้ แม้ว่าจะระยะสั้นๆ อาจจะมีแดงลับ หรือ แดงแล้วลงต่ออีกๆ แต่ไม่ต่ำกว่า 1450 ก็ถือว่าน่าสนใจในการคาดหวังรอบ Rebound ได้ (ต่ำกว่า 1450 จะไม่ใช่ซะ)

ภาพระยะสั้น (ภาพที่ 2) ด้วยรูปแบบของโครงสร้าง ที่เป็นแนวโน้มขาลงอย่างต่อเนื่อง การลงทำ New Low ที่ผ่านมา จะเห็นว่าสัญญาณของ Indicator มีรูปแบบของ Bullish Divergent ได้ถึง 3 ครั้ง จึงอาจจะยังพอคาดหวังได้ว่า โอกาส Rebound แรงๆ หรือ มีการแดงขึ้นในรอบใหญ่ๆ ก็มีความเป็นไปได้... ซึ่งนั่นหมายถึง หากไม่ลงมาต่ำกว่า 1520 เสียก่อนนั้น โอกาสขึ้นต่อเนื่องจนถึงระดับ 1590-1595 ก็ยังมี

กลยุทธ์การลงทุน

ลงทุนจริง เริ่มทยอยสะสมหุ้นหลักๆ แต่เน้นไม่ต่ำกว่า 1450 ... ส่วนการเก็งกำไรระยะสั้น หรือในสัปดาห์นี้ เน้นไม่ต่ำกว่า 1520 แต่ยังเป็นการเล่นรอบ Rebound เท่านั้น ซึ่งอาจจะหวังขายไม่เกิน 1600+/- เท่านั้น... (อาจจะมีการขึ้นเกิน SMA25days ได้)

แนวรับ 1,520 / 1,500 แนวต้าน 1,560 / 1,570

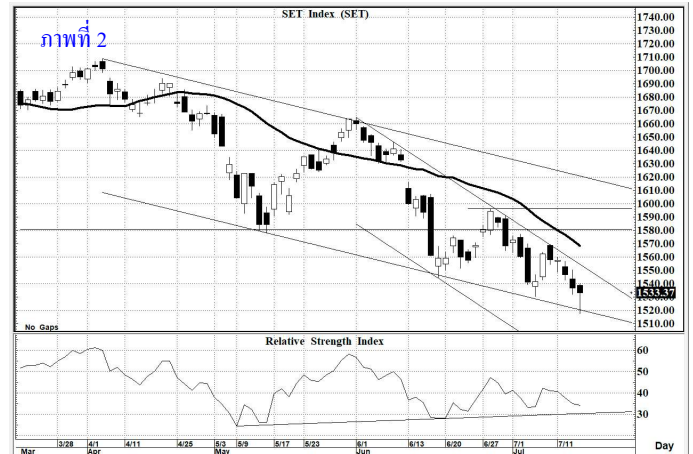
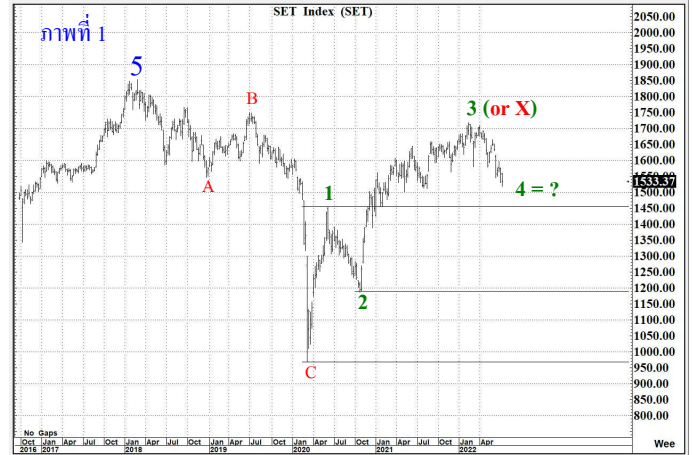
SET50 Index

สัญญาณเทคนิค / (ภาพที่ 3) มีรูปแบบของ Indicator ที่คล้ายๆ กันกับ SET Index ซึ่งหากไม่ต่ำกว่า 930 ก่อน หรือ ยังยืน 940 ได้มันคงมีโอกาสแดงสลับในขาลง ก็ยังคงมี... อาจลุ่นได้ถึง 960 (หรือสูงกว่าได้)

กลยุทธ์

ถ้าจะเล่นขึ้น ก็เล่นสั้นๆ แต่ห้ามต่ำกว่า 940 ไว้ด้วย จะอุ่นใจกว่า

แนวรับ 940 / 930 แนวต้าน 950 / 960



EGCO ราคาปิด 186.0

คำแนะนำ **ซื้อเก็งกำไร**

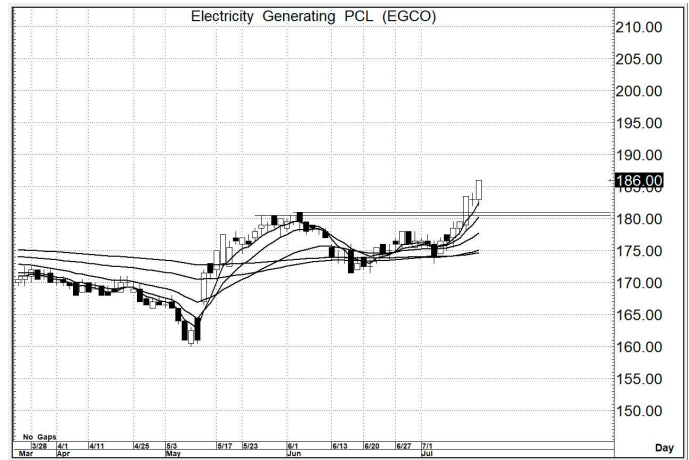
คำสัญญาณ

รูปแบบของการแกว่งตัวของราคา หรือ Pattern มีรูปแบบที่เป็นเชิงบวก อีกทั้งมีสัญญาณ เชิงบวกจาก MA. การขึ้น จึงยังคาดหวังได้

กลยุทธ์ ... **ซื้อเก็งกำไร**

แนวรับ 185 – 184 (ยืน 182 ไม่ได้ ขายตัดขาดทุน)

เป้าหมาย 200 – 210



MEGA ราคาปิด 52.75

คำแนะนำ **ซื้อเก็งกำไร**

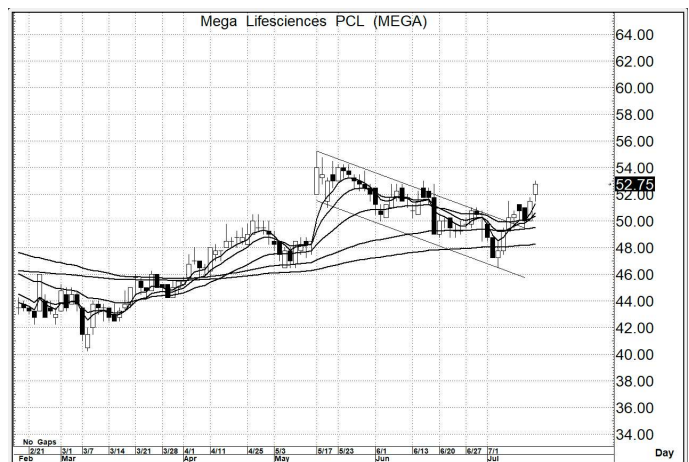
คำสัญญาณ

รูปแบบของการแกว่งตัวของราคา หรือ Pattern มีรูปแบบที่เป็นเชิงบวก อีกทั้งมีสัญญาณ เชิงบวกจาก MA. การขึ้น จึงยังคาดหวังได้

กลยุทธ์ ... **ซื้อเก็งกำไร**

แนวรับ 52.5 – 52.0 (ยืน 51.0 ไม่ได้ ขายตัดขาดทุน)

เป้าหมาย 56.0 – 57.0



OTO ราคาปิด 16.80

คำแนะนำ **ซื้อเก็งกำไร**

คำสัญญาณ

รูปแบบของการแกว่งตัวของราคา หรือ Pattern มีรูปแบบที่เป็นเชิงบวก อีกทั้งมีสัญญาณ เชิงบวกจาก MA. การขึ้น จึงยังคาดหวังได้

กลยุทธ์ ... **ซื้อเก็งกำไร**

แนวรับ 16.6 – 16.4 (ยืน 16.0 ไม่ได้ ขายตัดขาดทุน)

เป้าหมาย 19.0 – 20.0



สิทธิพร เชนโนเมือง (เลขที่ 004858)

โทร. 02-659-8026, 02-659-8028

E-mail : sittiorn@uobkayhian.co.th