

<<< **ขึ้นก่อน ก็ย่ออ่อนปิดต่ำ ... (ถ้าจะหวังดี ๆ จาก Divergent นะ)** >>>

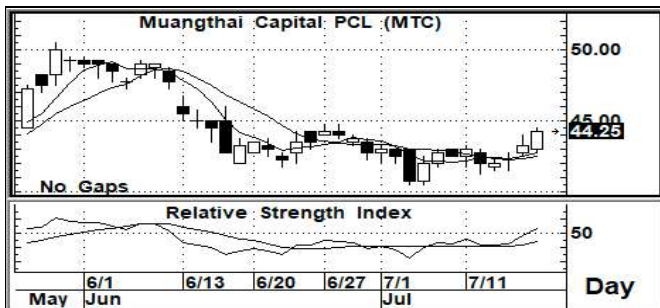


บรรยากาศของตลาด ยังคงอยู่ในภาพของอาการ ซึม อยู่เช่นเดิม... ผู้เล่นกลุ่มใหญ่ของตลาด ก็ยังคงมีความไม่แน่นอน(ซื้อสลับขาย) ผันผวนจึงยังมีได้

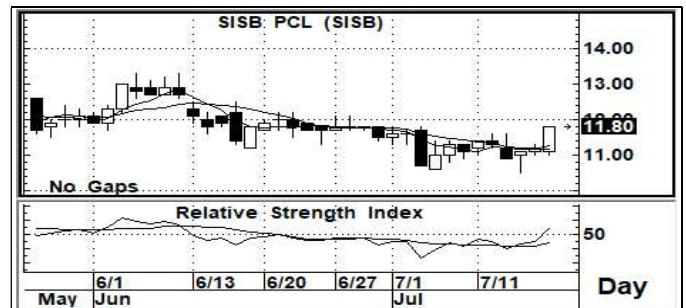
ภาพระยะกลาง (ภาพซ้าย) โครงสร้างหลัก ที่มีภาพเป็นแนวโน้มขาลงใหญ่ๆ ซึ่งยังไม่ถูกทำลายลงไปแต่อย่างใด หากไม่มีการขึ้นไปสูงกว่า 1750 ได้ และการอ่อนตัวที่ผ่านมา เราเริ่มเห็นสัญญาณเชิงลบ จากการลงมาต่ำกว่า Trend Line แม้ว่าในระยะต่อมา จะมีการดิ่งกลับขึ้นไปขึ้นเหนือได้อีกก็ตาม แต่ก็ยังมีการลงมาต่ำกว่าอีกครั้ง และยังมีหลุด Trend Line ที่เป็นตัว Filter อีกด้วย นั่นแปลว่า เริ่มจะมีการยืนยันในการจบคลื่นขาขึ้นใหญ่ๆ หรือ ขาลงใหญ่ๆ จะมีได้ สำหรับระยะสั้น (ภาพขวา) แม้ว่าจะมีสัญญาณเชิงบวกจากรูปแบบของ Indicator ที่เป็น Bullish Divergent แต่ด้วยค่าสัญญาณจากเครื่องมือแนวโน้มและโครงสร้าง ที่ยังเป็นขาลงอย่างแข็งแกร่ง ... การขึ้นใดๆ ถ้าจะลบภาพเชิงลบให้ได้ หรือ จะหวังกลับมาเป็นแนวโน้มดีๆ นั้น ต้องเห็นว่ายืน 1560 ได้มันคง ไม่เช่นนั้น ก็ยังดูแย่

กลยุทธ์ (ระยะสั้นมาก หรือ วันหนึ่ง)... การเก็งกำไร อาจจะยังต้องเลือกตัว และถ้าจะมีความเสี่ยงน้อยๆ หน่อย ต้องเล่นไม่ต่ำกว่า 1530 ไว้ก่อน

STOCK PICK



มีสัญญาณที่ดี จากกราฟแท่งเทียนรายวัน อีกทั้งค่าสัญญาณ Indicator ระยะสั้น ก็อยู่ในระดับที่มีค่าเป็นแนวโน้มเชิงบวก การขึ้นต่อ จึงยังสามารถคาดหวังได้ หรือ ยังสามารถ เก็งกำไรระยะสั้น ต่อได้



มีสัญญาณที่ดี จากกราฟแท่งเทียนรายวัน อีกทั้งค่าสัญญาณ Indicator ระยะสั้น ก็อยู่ในระดับที่มีค่าเป็นแนวโน้มเชิงบวก การขึ้นต่อ จึงยังสามารถคาดหวังได้ หรือ ยังสามารถ เก็งกำไรระยะสั้น ต่อได้

Follow Up

ชื่อหุ้น	ราคาปิด	แนวต้าน	แนวรับ	Cut Loss	ความเห็น
CBG	108.5	112-113	106-105	101	<ดูจังหวะ> ... ต้องไม่ต่ำกว่า 105 ไว้ก่อน ก็ยังไม่เสีย แล้วรอดู ถ้าขึ้นไปยืน 113 ได้ ก็จะดูดี
GULF	46.75	48.0-48.5	46.0/45.0	44.0	<ดูจังหวะ> ... ตีๆ หน่อย ต้องไม่ต่ำกว่า 46.0 ลงมาอีก หรือ ถ้ายืน 48.0 ได้มันคง ก็น่าสนใจ
OSP	32.75	34.0-35.0	32.5-32.0	31.5	<ดูจังหวะ> ... ตามโครงสร้างแล้ว ต้องไม่ต่ำกว่า 32.0 เป็นพอ แต่ยังไม่ดีจริง ถ้าต่ำกว่า 34.0
TOP	50.75	52.0-52.5	50.0-49.5	48.5	<ดูจังหวะ> ... ต้องยืน 52.5 ถึงจะมี Pattern ในเชิงบวก และ การต่ำกว่า 49.0 จะถือว่า เริ่มแย่

นักวิเคราะห์... สิทธิพร เอนในเมือง (004858) / 02-659-8026 / sittiporn@uobkayhian.co.th