

สิทธิพร เจริญเมือง (เลขที่ 004858)

โทร. 02-659-8026, 02-659-8028

E-mail : sitti.porn@uobkayhian.co.th

## TEAM – เล่นตามนำกันดูบ้าง

Badta.seiyn Badta.seiyn Badta.seiyn Badta.seiyn Badta.seiyn

### ที่มา ในลี้จั่วหัว...

จริงๆ แล้ว การเล่นตามนำของหุ้น TEAM นั้น น่าจะต้องเกิดในช่วง บ่ายของวันวาน (20 ก.ค.) แล้วละนะ ช่วงราคา 4.30-4.40 ก็เป็นราคาหน้าตามแล้ว หรือแม้แต่ในช่วงเช้า ถ้าใครเห็นอาการขยับๆ ก่อน ก็เล่นตั้งแต่เช้าจนถึงบ่ายได้เลย... แล้วถ้าใครที่เก็บมาตอนเปิดตลาดบายนั้ อาจจะขายไปช่วงตอนเปิดตลาด หรือ จะห่อกลับบ้านมา ลุ้นในวันนี้อีกวันก็ยังได้... แต่นั่นมันผ่านมาแล้ว และกราฟก็ดูทรงสวยงามในวันนั้น นั่นแปลว่า การเห็นราคาปิดวันวาน หรือเห็นกราฟสวยๆ ในวันนั้นนั้น อาจจะมีการแย่งกันซื้อ หรือ ใส่ราคา Bid แข่งกัน จนอาจจะเป็นเหตุให้ราคาเปิด เป็นราคาที่สูงมากๆ เราได้ หรือถ้ามีใครควบคุมราคาอยู่ ถ้าเขารู้แนว ก็ดันราคาเปิดสูงๆ จนเราไม่กล้าตามนำกันเลยก็ยังมี แต่ก็ลาก หรือ กระชากขึ้นต่อเนื่อง จนทำให้เราเกิดความกล้าขึ้นมาจนได้ แล้วก็กระโดดเข้าไปตอนอาจจะจะเป็นปลายๆ ไม่วางวัน แล้วก็หยอดขายให้เรา หรือจะโยนจนหมดกระเป๋าก็ได้... แต่ที่กล่าวมาก็ไม่แน่ๆ อาจจะมึอะไรดีจริงๆ ก็ได้ นั่นแปลว่า แนวโน้มก็จะมีขึ้นต่อเนื่องได้ แม้จะมีแรงขายสลับ หรือราคาที่จะแกว่งๆ หน่อย... นั่นจึงเรื่องที่น่าเก็งกำไร ที่จะเล่นตามนำ ก็อาจจะต้องอาศัยจังหวะในการเข้าเล่น ความชำนาญแต่ละคน หรือประสบการณ์ส่วนตัว ก็อาจจะช่วยท่านได้... ส่วนเรื่องของแนวโน้มตลาด หรือ SET Index นั้น ก็ยังมีอาการของภาวะหมิ่นที่คอยกดดัน แม้จะเห็นว่าตลาดเปิดบวกและเล่นในแดนบวกได้ในวันวานนั้น แต่ก็ยังไม่อาจจะทำลายสัญญาณหมิ่นตัวนี้ลงไปได้อย่างเด็ดขาด ถ้าจะลงเลย ต้องระวัง แต่ถ้าจะขึ้นก่อน ก็ยังต้องดูดี ๆ

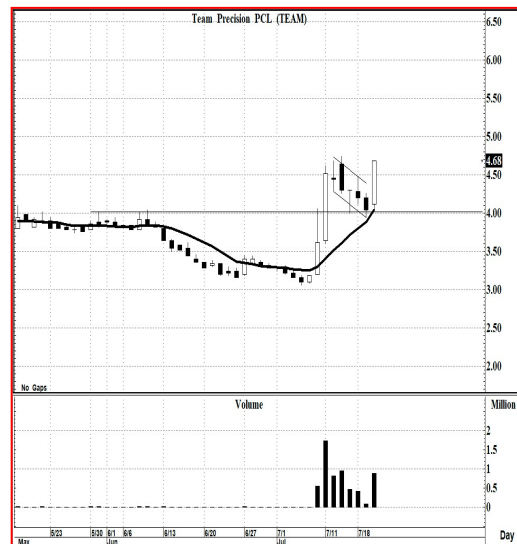
### ดูตามเกม...

การขึ้นมาก่อนหน้านี้ ด้วย Volume ที่น่าสนใจ นั่นอาจจะเป็นไปได้ว่า รอบนี้ อาจจะมึต่อเนื่องแรงกว่ารอบที่แล้วก็เป็นไปได้ แต่อย่างไรก็ตาม เราจะไม่กำหนดทางหนีเลย ก็ไม่ได้นะ

**แนวรับ** : ... 4.60-4.50 ถ้าเล่นสั้น ก็อย่าต่ำกว่า 4.40 ดีกว่า

**เป้าหมาย** : ... 5.50-5.70 และอาจจะมึลุ้นได้ถึงระดับ 6.0-6.5

Price Chart...(TEAM)



ความเห็น ... จากสัญญาณทางเทคนิค

**กราฟราคาหุ้น TEAM...** ถ้าเป็นการมองระยะสั้นนั้น เราจะเห็นรูปแบบราคา หรือ Price Pattern ที่เป็นภาพ ในแนวโน้มเชิงบวก และการตั้งจาก MA. ระยะสั้นด้วย ปริมาณการซื้อขายที่เพิ่มขึ้น ก็ถือเป็นสัญญาณดี หรือ จะมองว่า เติ่งจนผ่านแนวต้าน ด้วย Volume ก็ยิ่งดูดี ถ้า จะเอาทางหนีกันจริงๆ ไม่ต่ำกว่า 4.00 ถือว่ายังใช้ได้นะ แต่จะสู้กันถึงตรงนั้นจริงๆ ก็ไม่ไหวนะ เลยเอาขึ้นมาอยู่ที่ระดับ 4.40 ไว้ก่อนจะอุ่นใจกว่า ถ้าไม่ต่ำกว่านี้ การจะ เล่นเก็งกำไรระยะสั้น หรือ ถือยาวๆ หน่อย ก็ยังน่าจะ พอไหว ... สิ่งที่สำคัญ คือ ถ้ามีการขึ้นแรงๆ ก่อนเลย แล้วอ่อนตัวตามมานั้น การอ่อนตัวก็ต้องไม่ต่ำกว่า 4.4 ไว้ด้วยเช่นกัน...(แต่ถ้าขึ้นแรงมากๆ ก็เน้นขายบ้างนะ)